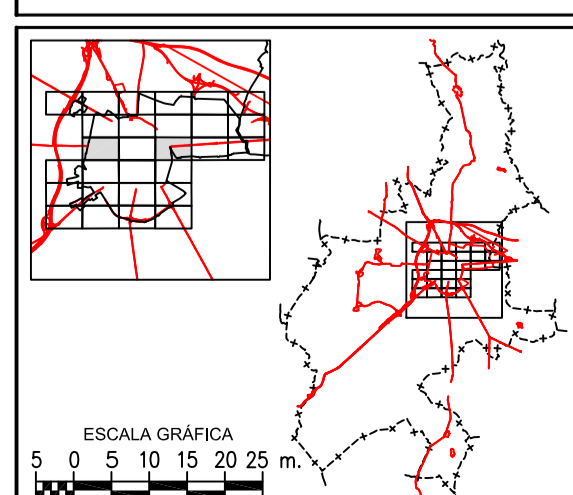




ESQUEMA DISTRIBUCIÓN DE HOJAS Y ESCALA



EXCMO. AYUNTAMIENTO DE HUESCA

MODIFICACIÓN PUNTUAL Nº 21 DEL PGOU DE HUESCA.
 CUMPLIMIENTO DE LA SENTENCIA DEL 00514/2014 DICTADA POR EL TRIBUNAL SUPERIOR DE JUSTICIA DE ARAGON
 DOCUMENTO EN CONTESTACIÓN AL ACUERDO DEL CONSEJO PROVINCIAL DE URBANISMO DE HUESCA DEL 30 DE SEPTIEMBRE DE 2020

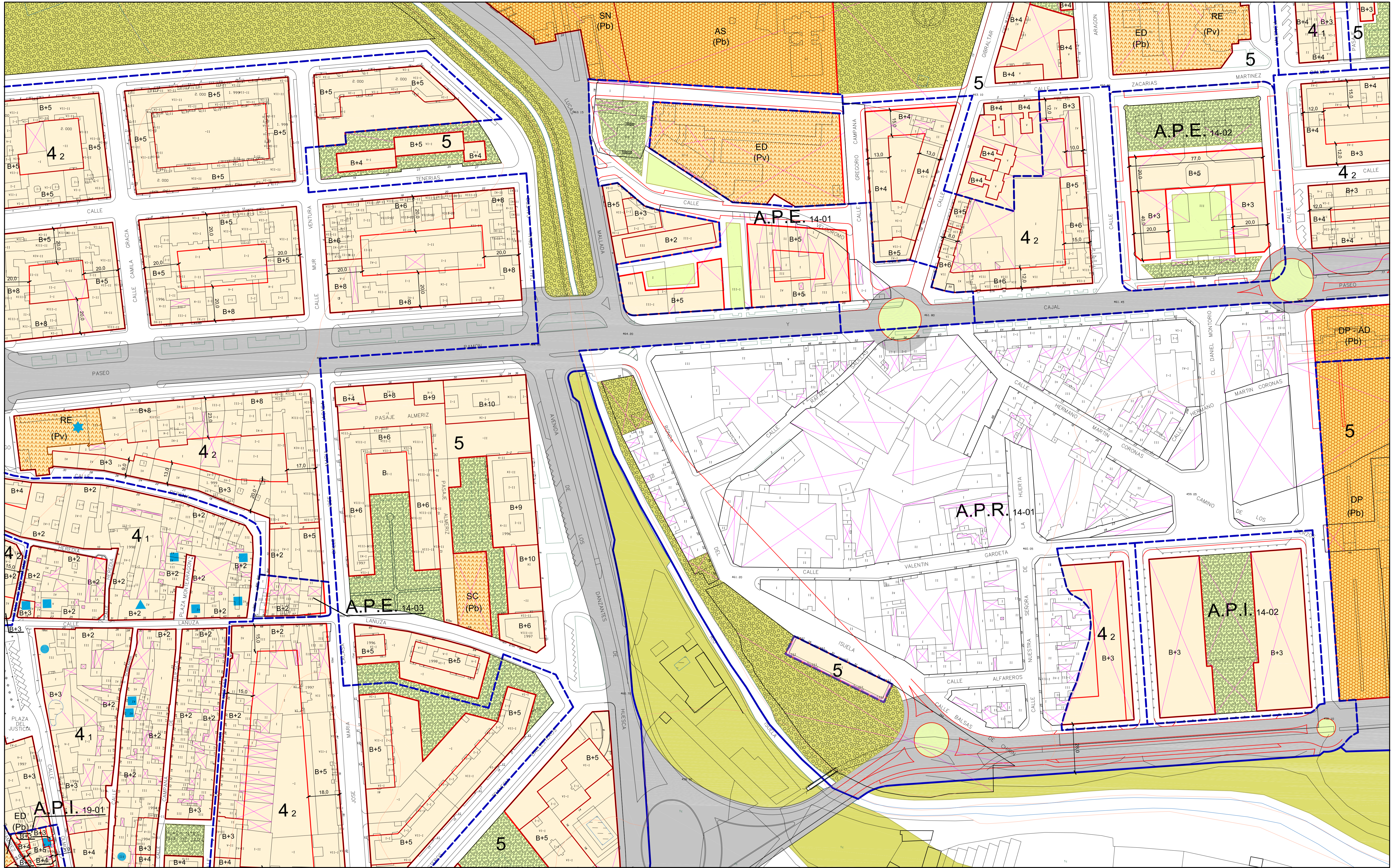
EN EL SECTOR Nº 7 DE LA MODIFICACION AISLADA DEL PGOU DE HUESCA
 INCORPORACION DEL MODELO DE EVOLUCION Y OCUPACION DEL TERRITORIO

SITUACION Y RELACION CON LA CIUDAD
INFORMACION

SERVICIO URBANISMO
 Excmo. Ayto.
 HUESCA

ARQUITECTO:
 DELINEANTE:
 P. OTIN
 J.C. JIMENEZ
 ALICIA BANZO CASTRO
 BO219-5

FECHA:
 NOVIEMBRE 2020
 ESCALA:
 1 : 5.000
 PLANO:
I-1

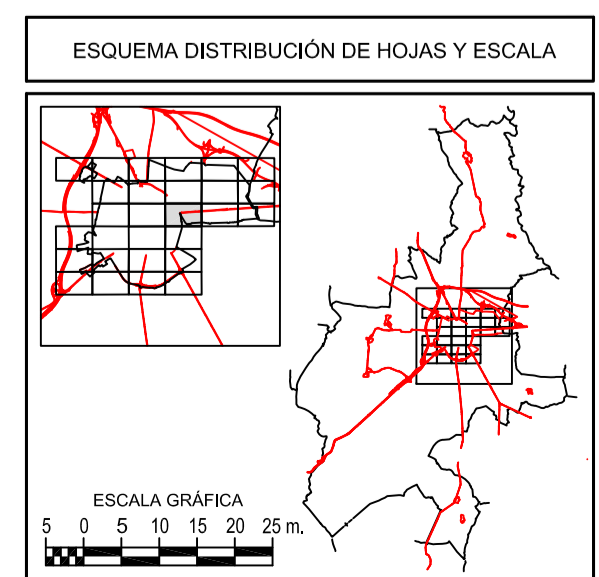


DELIMITACIONES Y SIMBOLOGÍA	
--- (Dashed line)	LÍMITE DE TÉRMINO MUNICIPAL
- - - - - (Dash-dot line)	LÍMITE DE SUELO URBANO
— (Solid line)	LÍMITE DE NORMA ZONAL Y GRADOS
— (Solid line)	LÍMITE DE ÁREA DE PLANEAMIENTO INCORPORADO (API)
— (Solid line)	LÍMITE DE ÁREA DE PLANEAMIENTO ESPECÍFICO (APE)
— (Solid line)	LÍMITE DE ÁREA DE PLANEAMIENTO REMITIDO (APR)
◆ (Blue diamond)	RASANTE
— (Red solid line)	ALINEACIÓN
— (Red dashed line)	FONDO EDIFICABLE
— (Red dash-dot line)	SOPORTAL Y PASAJES
5 (Number)	NÚMERO DE PLANTAS
U _{Pb} (Text)	PRIVADO DE USO PÚBLICO
USO OBLIGADO EN EDIFICACIÓN DE USO EXCLUSIVO	
C (Text)	COMERCIAL
H (Text)	HOTELERO
P (Text)	APARCAMIENTO

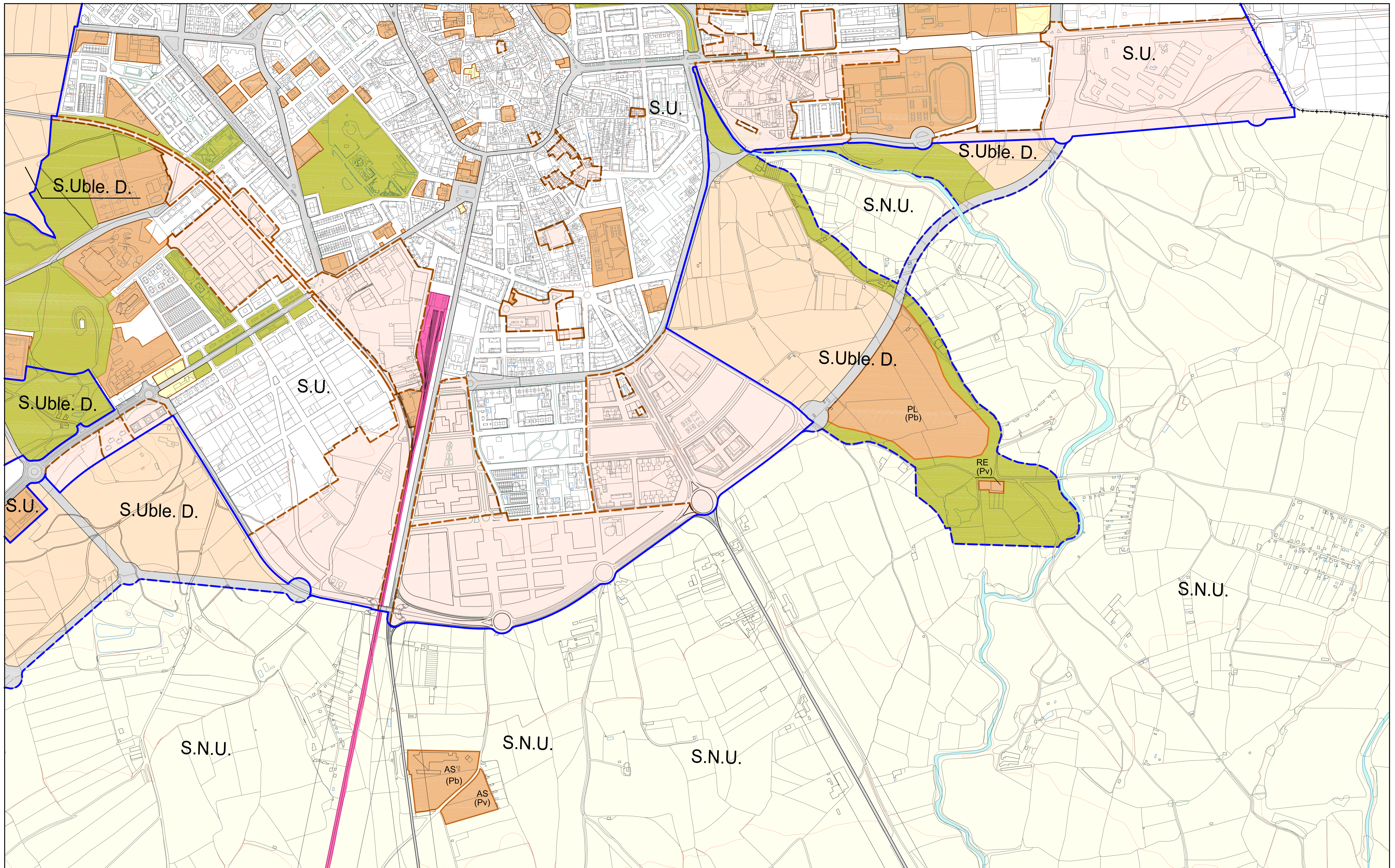
ÁMBITOS DE ORDENACIÓN	
SUELO URBANO	
3 4 (Text)	NORMA ZONAL Y GRADO
A.P.I. 12-05 (Text)	PLANEAMIENTO INCORPORADO
A.P.E.12-11 (Text)	PLANEAMIENTO ESPECÍFICO
A.P.R.12-02 (Text)	PLANEAMIENTO REMITIDO
ELEMENTO CATALOGADO	
★ P1 (Text)	P2 (Text)
■ P3 (Text)	▲ P4 (Text)

NORMAS ZONALES	
1 (Number)	EDIFICACIÓN TRADICIONAL EN BARRIOS
2 (Number)	TRANSFORMACIÓN EN BARRIOS
3 (Number)	VIVIENDA UNIFAMILIAR
4 (Number)	MANZANA CERRADA
5 (Number)	BLOQUE ABIERTO
6 (Number)	CONSERVACIÓN DE APROVECHAMIENTO
7 (Number)	ACTIVIDADES ECONÓMICAS
SIMBOLOGÍA DE ORDENACIONES	
— (Dashed line)	ORDENACIÓN Nº DE HOJA
— (Dashed line)	Nº DE ORDEN
A.P.E. 12-11 (Text)	

DOTACIONES					
SISTEMA GENERAL	SISTEMA LOCAL	TITULARIDAD (Pb) PÚBLICA PRIVADA	SISTEMA GENERAL	SISTEMA LOCAL	TITULARIDAD (Pb) PÚBLICA PRIVADA
EQUIPAMIENTOS			INFRAESTRUCTURAS		
AD ADMINISTRATIVO	AS ASISTENCIAL	CM CEMENTERIO	DE DEPORTIVO	ED DOCENTE	RE RELIGIOSO
SC SOCIO CULTURAL	SN SANITARIO	PL POLIVALENTE	LU URBANIZACIÓN	IC COMUNICACIÓN	IG GAS
RED VIARIA			RED FERROVIARIA		
ESPACIOS LIBRES			ZONAS VERDES		
OTROS ESPACIOS LIBRES					



EXCMO. AYUNTAMIENTO DE HUESCA	
MODIFICACIÓN PUNTUAL Nº 21 DEL PGOU DE HUESCA. CUMPLIMIENTO DE LA SENTENCIA DEL 05/14/2014 DICTADA POR EL TRIBUNAL SUPERIOR DE JUSTICIA DE ARAGON DOCUMENTO EN CONTESTACIÓN AL ACUERDO DEL CONSEJO PROVINCIAL DE URBANISMO DE HUESCA DEL 30 DE SEPTIEMBRE DE 2020	
EN EL SECTOR Nº 7 DE LA MODIFICACIÓN AISLADA DEL PGOU DE HUESCA INCORPORACIÓN DEL MODELO DE EVOLUCIÓN Y OCUPACIÓN DEL TERRITORIO	FECHA: NOVIEMBRE 2020 ESCALA: 1 / 1.000 PLANO: 1-2
CLASIFICACIÓN, CALIFICACIÓN Y REGULACIÓN DEL SUELO Y LA EDIFICACIÓN EN SUELO URBANO. RED VIARIA, ALINEACIONES Y RASANTES INFORMACIÓN	
SERVICIO URBANISMO	ARQUITECTO
Enrico Artil, HUESCA	Alicia Banzo Castro, B0219-5

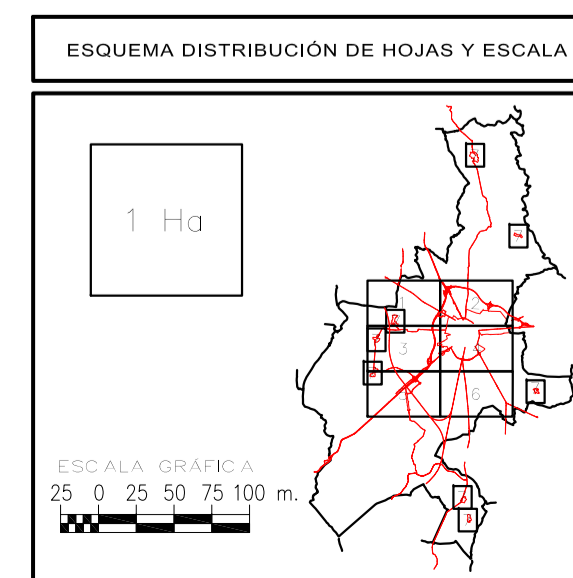


DELIMITACIONES Y SIMBOLOGÍA	
	LÍMITE DE TÉRMINO MUNICIPAL
	LÍMITE DE SUELO URBANO
	LÍMITE DE SUELO URBANIZABLE INCORPORADO
	LÍMITE DE SUELO URBANIZABLE DELIMITADO
	LÍMITE DE SUELO URBANIZABLE NO DELIMITADO

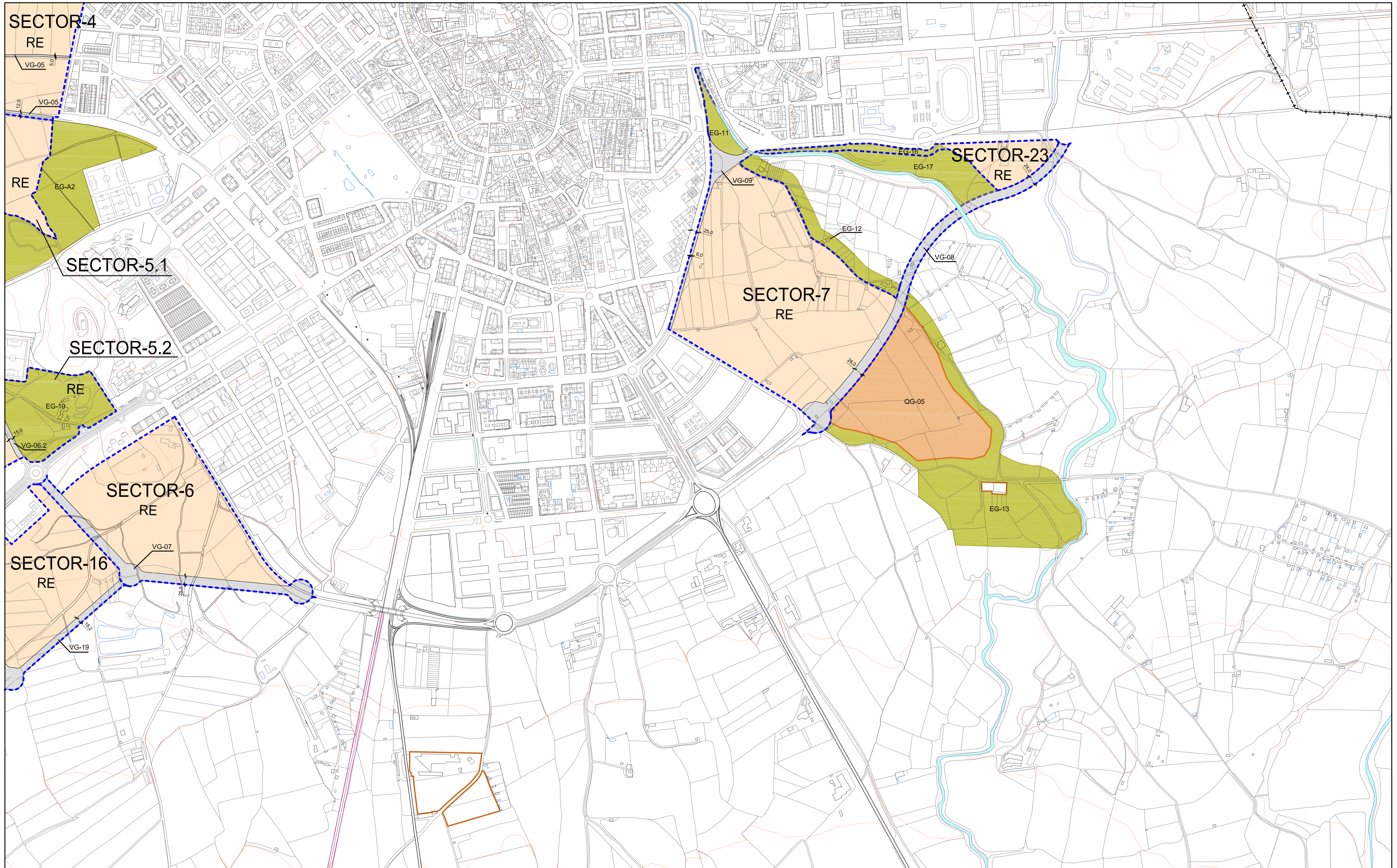
CLASIFICACIÓN DEL SUELO	
SUELO URBANO	
SUELO URBANO CONSOLIDADO	S.U.
SUELO URBANO NO CONSOLIDADO	A.P.I. S.U.
SUELO URBANIZABLE	
SUELO URBANIZABLE INCORPORADO	U.Z.I.
SUELO URBANIZABLE DELIMITADO	S. Uble. D.
SUELO URBANIZABLE NO DELIMITADO	S. Uble. N.D.
SUELO NO URBANIZABLE	
SUELO NO URBANIZABLE	S.N.U.

SISTEMAS GENERALES			
	SISTEMA GENERAL DE ESPACIOS LIBRES		SISTEMA GENERAL DE COMUNICACIONES. RED VARIA
	SISTEMA GENERAL DE EQUIPAMIENTOS		SISTEMA GENERAL DE COMUNICACIONES. RED FERROVIARIA
	SISTEMA INFRAESTRUCTURAL		SISTEMA GENERAL DE COMUNICACIONES. RED FERROVIARIA
	SISTEMA INFRAESTRUCTURAL		SISTEMA GENERAL DE COMUNICACIONES. RED FERROVIARIA
	SISTEMA INFRAESTRUCTURAL		SISTEMA GENERAL DE COMUNICACIONES. RED FERROVIARIA
TITULARIDAD		TITULARIDAD	
(Pb)		TITULARIDAD PÚBLICA	
(Pv)		TITULARIDAD PRIVADA	

USOS GLOBALES	
	RESIDENCIAL
	INDUSTRIAL
	INDUSTRIA INNOVADORA
	CUIDAD DEL TRANSPORTE - TERCIARIO - INDUSTRIA COMPATIBLE
	PARQUE TECNOLÓGICO



		EXCMO. AYUNTAMIENTO DE HUESCA MODIFICACIÓN PUNTUAL Nº 21 DEL PGOU DE HUESCA. CUMPLIMIENTO DE LA SENTENCIA DEL 00514/2014 DICTADA POR EL TRIBUNAL SUPERIOR DE JUSTICIA DE ARAGON DOCUMENTO EN CONTESTACIÓN AL ACUERDO DEL CONSEJO PROVINCIAL DE URBANISMO DE HUESCA DEL 30 DE SEPTIEMBRE DE 2020	
		EN EL SECTOR Nº 7 DE LA MODIFICACION AISLADA DEL PGOU DE HUESCA INCORPORACION DEL MODELO DE EVOLUCION Y OCUPACION DEL TERRITORIO	
ESTRUCTURA GENERAL Y ORGÁNICA DEL TERRITORIO CLASIFICACION DEL SUELO Y SISTEMAS GENERALES. CALIFICACION DEL SUELO URBANIZABLE Y TRANSFORMADO EN SUELO URBANO POR ESTAR YA EJECUTADO		FECHA: NOVIEMBRE 2020 ESCALA: 1 / 5.000 PLANO: 1-4 Hoja 4 de 7	SERVICIO URBANISMO EXCMO. AYTO. HUESCA
ARCHITECTO:		DISEÑANTE: P. OTIN J.C. JIMENEZ	ALICIA BANZO CASTRO B0219-6

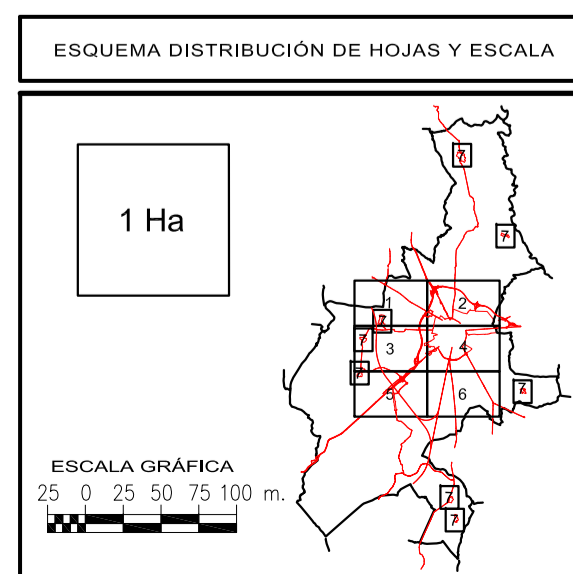


DELIMITACIONES Y NOMENCLATURA			
	LÍMITE DE TÉRMINO MUNICIPAL		
	LÍMITE DE SUELO URBANIZABLE INCORPORADO	U.Z.I.-nº	U.Z.I. NÚMERO
	LÍMITE DE SECTOR DE SUELO URBANIZABLE	SECTOR-nº	SECTOR NÚMERO
	LÍMITE DE ÁREA DE SUELO URBANIZABLE	ÁREA-nº	ÁREA NÚMERO
	LÍMITE ENTRE ACCIONES	A.P.I.-nº	A.P.I. NÚMERO
	LÍMITE DE SUELO TRANSFORMADO EN URBANO POR ESTAR YA EJECUTADO		

ACCIONES	
EG	ACCIÓN SISTEMA GENERAL DE ESPACIOS LIBRES
QG	ACCIÓN SISTEMA GENERAL DE EQUIPAMIENTOS
VG	ACCIÓN SISTEMA GENERAL DE COMUNICACIONES. RED VIARIA
FG	ACCIÓN SISTEMA GENERAL DE COMUNICACIONES. RED FERROVIARIA
IG	ACCIÓN SISTEMA INFRAESTRUCTURAL

DENOMINACIÓN DE LA ACCIÓN	
TIPO DE ACCIÓN	NÚMERO DE ACCIÓN
	VG-01

USOS GLOBALES	
RE	RESIDENCIAL
IN	INDUSTRIAL
INN	INDUSTRIA INNOVADORA
CT	CIUDAD DEL TRANSPORTE - TERCIARIO - INDUSTRIA COMPATIBLE
PT	PARQUE TECNOLÓGICO



EXCMO. AYUNTAMIENTO DE HUESCA

MODIFICACIÓN PUNTUAL Nº 21 DEL PGOU DE HUESCA.
CUMPLIMIENTO DE LA SENTENCIA DEL 00514/2014 DICTADA POR EL TRIBUNAL SUPERIOR DE JUSTICIA DE ARAGON
DOCUMENTO EN CONTESTACIÓN AL ACUERDO DEL CONSEJO PROVINCIAL DE URBANISMO DE HUESCA DEL 30 DE SEPTIEMBRE DE 2020

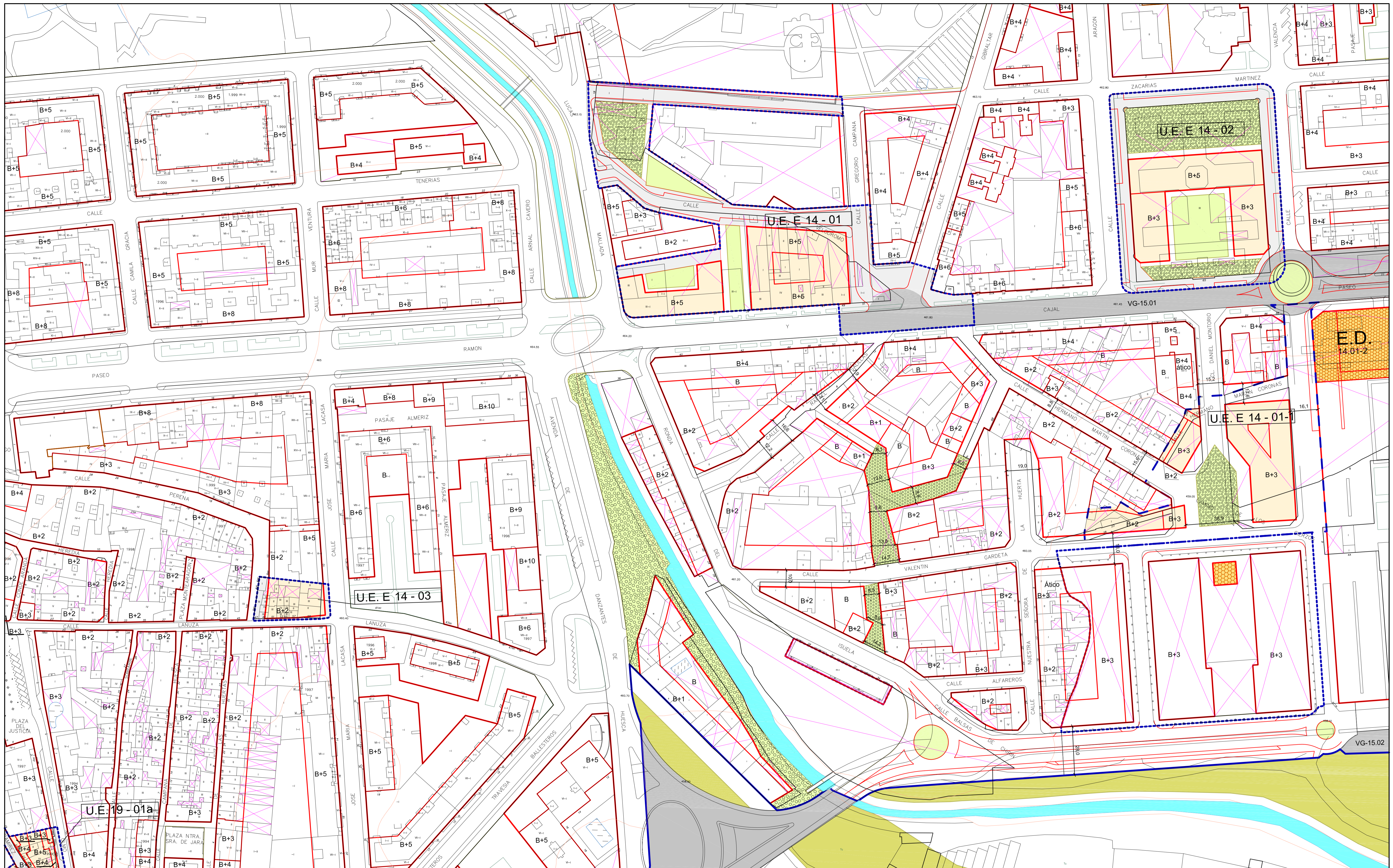
EN EL SECTOR Nº 7 DE LA MODIFICACION AISLADA DEL PGOU DE HUESCA
INCORPORACION DEL MODELO DE EVOLUCION Y OCUPACION DEL TERRITORIO

GESTIÓN DEL SUELO URBANIZABLE
Y TRANSFORMADO EN SUELO URBANO POR ESTAR YA EJECUTADO

SERVICIO URBANISMO Excmo. Ayto. HUESCA	ARCHITECTO: P. OTIN J.C. JIMENEZ
ESCALA: NOVIEMBRE 2020 1 / 5.000	PLANO: I-5 Hoja 4 de 7

ALICIA BANZO CASTRO B0219-6

FIRMADO DIGITALMENTE EN EL AYUNTAMIENTO DE HUESCA - https://sedelectronica.huesca.es - Código Seguro de Verificación: 22002DC2CFD4B0723A3A488B
 FIRMADO DIGITALMENTE EN EL AYUNTAMIENTO DE HUESCA - https://sedelectronica.huesca.es - Código Seguro de Verificación: 1E071A2E8B874

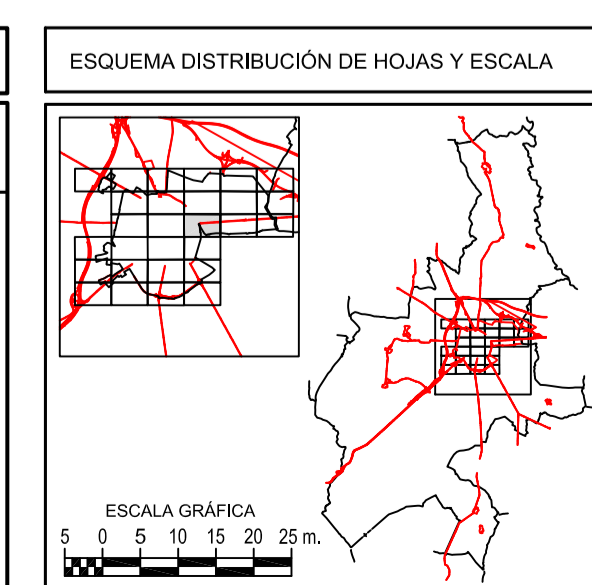



DELIMITACIONES Y SIMBOLOGÍA	
	LÍMITE DE TÉRMINO MUNICIPAL
	LÍMITE DE SUELO URBANO
	LÍMITE DE SECTOR REMITIDO A P.E.R.I.
	LÍMITE DE UNIDAD DE EJECUCIÓN

ÁMBITOS DE GESTIÓN	
U.E. 12 - 15	UNIDAD DE EJECUCIÓN
U.E. E 12 - 03	UNIDAD DE EJECUCIÓN (DE ÁREA DE PLANEAMIENTO ESPECÍFICO)
U.E. R 12 - 05	UNIDAD DE EJECUCIÓN (DE ÁREA DE PLANEAMIENTO REMITIDO)
S. 12 - 08	SECTOR REMITIDO A PLAN ESPECIAL DE REFORMA INTERIOR

ACCIONES	
VG	ACCIÓN SISTEMA GENERAL DE COMUNICACIONES. RED VIARIA.
EG	ACCIÓN SISTEMA GENERAL DE ESPACIOS LIBRES
QG	ACCIÓN SISTEMA GENERAL DE EQUIPAMIENTOS
VL	ACCIÓN SISTEMA LOCAL DE COMUNICACIONES. RED VIARIA.
EL	ACCIÓN SISTEMA LOCAL DE ESPACIOS LIBRES
QL	ACCIÓN SISTEMA LOCAL DE EQUIPAMIENTOS
IG	ACCIÓN SISTEMA INFRAESTRUCTURAL

ACCIÓN EN ACTUACIONES AISLADAS	
TIPO DE ACCIÓN	LOCALIZACIÓN PLANO
VL-12.01	NÚMERO DE ACCIÓN





EXCMO. AYUNTAMIENTO DE HUESCA

MODIFICACIÓN PUNTUAL Nº 21 DEL PGOU DE HUESCA.

CUMPLIMIENTO DE LA SENTENCIA DEL 00514/2014 DICTADA POR EL TRIBUNAL SUPERIOR DE JUSTICIA DE ARAGON

DOCUMENTO EN CONTESTACION AL ACUERDO DEL CONSEJO PROVINCIAL DE URBANISMO DE HUESCA DEL 30 DE SEPTIEMBRE DE 2020

EN EL SECTOR Nº 7 DE LA MODIFICACION AISLADA DEL PGOU DE HUESCA INCORPORACION DEL MODELO DE EVOLUCION Y OCUPACION DEL TERRITORIO

GESTIÓN DEL SUELO URBANO PROPUESTA

FECHA: NOVIEMBRE 2020

ESCALA: 1 / 1.000


PLANO: **O-2**

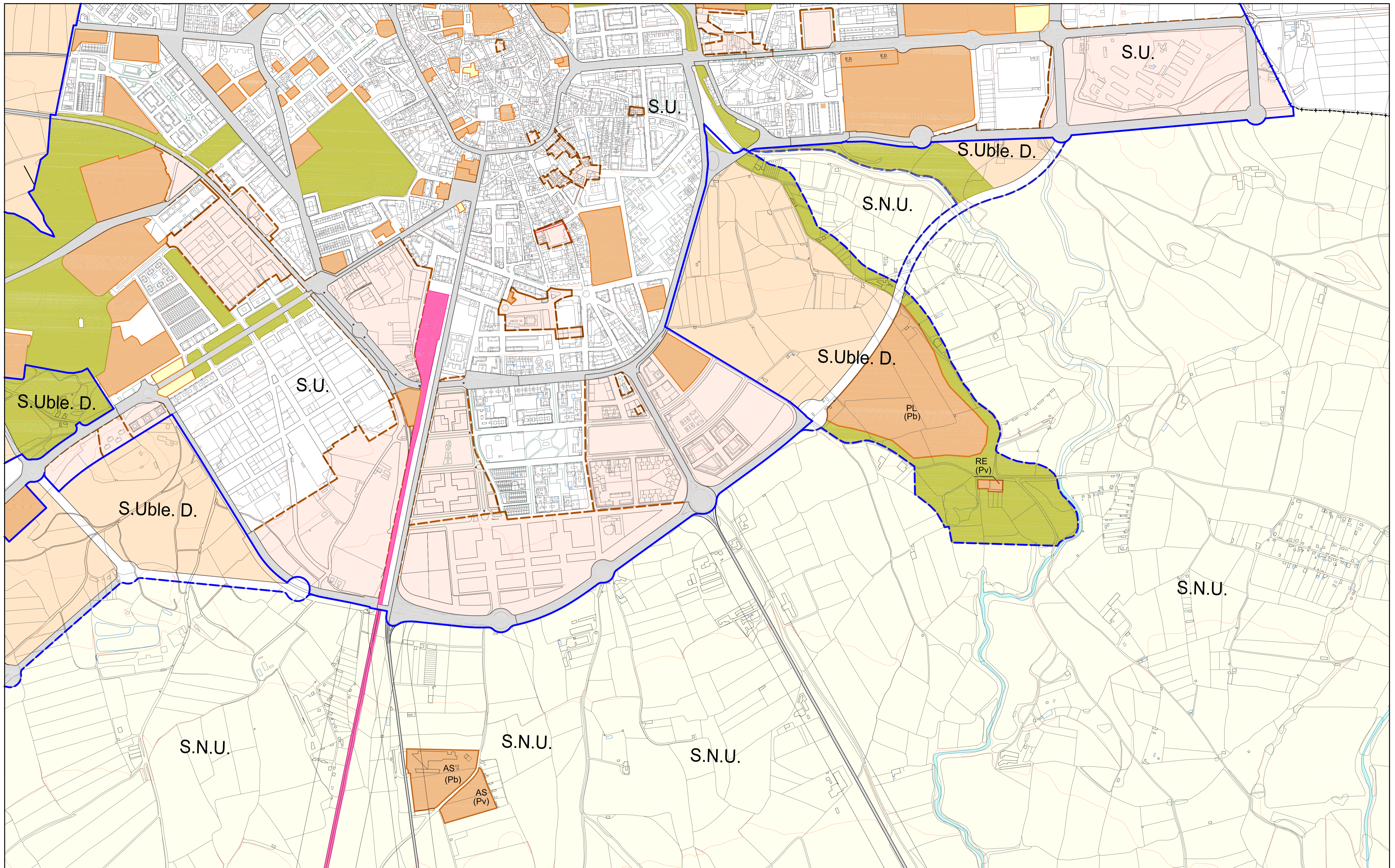
Hoja 14 de 28

SERVICIO URBANISMO: Excmo. Ayto. HUESCA

ARQUITECTO: P. OTÍN J.C. JIMENEZ

ALICIA BANZO CASTRO



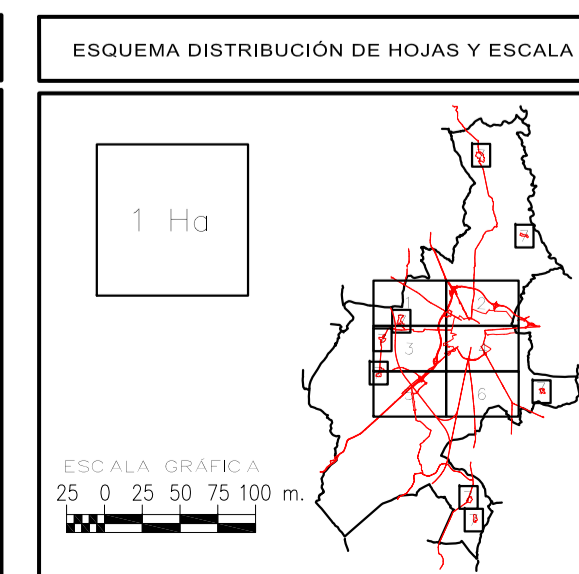


DELIMITACIONES Y SIMBOLOGÍA	
	LÍMITE DE TÉRMINO MUNICIPAL
	LÍMITE DE SUELO URBANO
	LÍMITE DE SUELO URBANIZABLE INCORPORADO
	LÍMITE DE SUELO URBANIZABLE DELIMITADO
	LÍMITE DE SUELO URBANIZABLE NO DELIMITADO

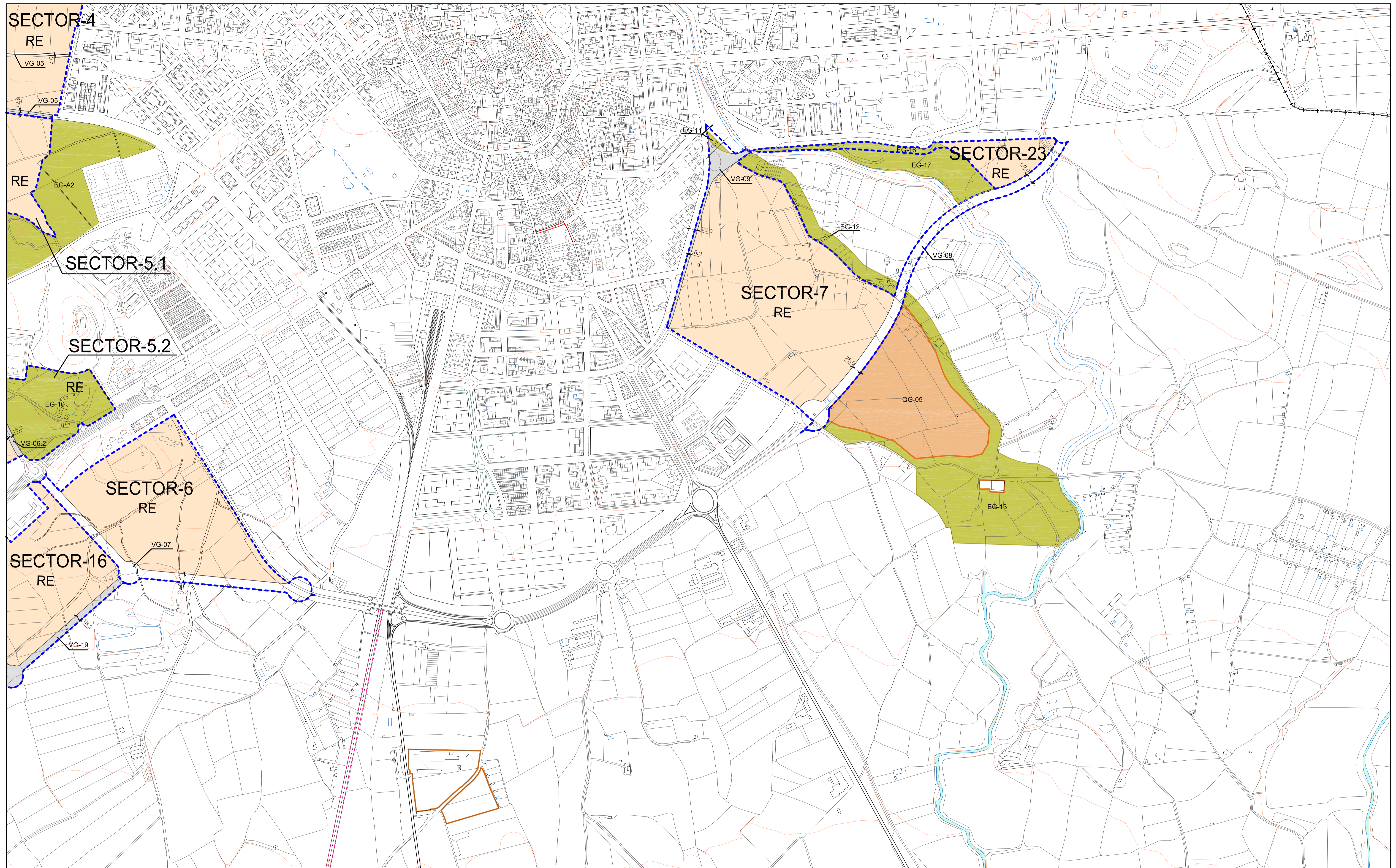
CLASIFICACIÓN DEL SUELO		
SUELO URBANO		
SUELO URBANO CONSOLIDADO	S.U.	SUELO TRANSFORMADO EN S.U. POR ESTAR YA EJECUTADO
SUELO URBANO NO CONSOLIDADO	A.P.I. S.U.	
SUELO URBANIZABLE		
SUELO URBANIZABLE INCORPORADO	U.Z.I.	
SUELO URBANIZABLE DELIMITADO	S. Uble. D.	
SUELO URBANIZABLE NO DELIMITADO	S. Uble. N.D.	
SUELO NO URBANIZABLE		
SUELO NO URBANIZABLE	S.N.U.	

SISTEMAS GENERALES			
	SISTEMA GENERAL DE ESPACIOS LIBRES		SISTEMA GENERAL DE COMUNICACIONES. RED FERROVIARIA
	AD ADMINISTRATIVO	AS ASISTENCIAL	SISTEMA GENERAL DE COMUNICACIONES. RED FERROVIARIA
	CM CEMENTERIO	DP DEPORTIVO	SISTEMA INFRAESTRUCTURAL
	ED DOCENTE	RE RELIGIOSO	IC COMUNICACIÓN
	SC SOCIO CULTURAL	SN SANITARIO	IG GAS
	PL POLIVALENTE		
	SISTEMA GENERAL DE EQUIPAMIENTOS		TITULARIDAD
	(Pb)		TITULARIDAD PÚBLICA
	(Pv)		TITULARIDAD PRIVADA

USOS GLOBALES	
RE	RESIDENCIAL
IN	INDUSTRIAL
INN	INDUSTRIA INNOVADORA
CT	CIUDAD DEL TRANSPORTE - TERCIARIO - INDUSTRIA COMPATIBLE
PT	PARQUE TECNOLÓGICO



	EXCMO. AYUNTAMIENTO DE HUESCA	
	MODIFICACIÓN PUNTUAL Nº 21 DEL PGOU DE HUESCA. CUMPLIMIENTO DE LA SENTENCIA DEL 00514/2014 DICTADA POR EL TRIBUNAL SUPERIOR DE JUSTICIA DE ARAGON DOCUMENTO EN CONTESTACIÓN AL ACUERDO DEL CONSEJO PROVINCIAL DE URBANISMO DE HUESCA DEL 30 DE SEPTIEMBRE DE 2020	
EN EL SECTOR Nº 7 DE LA MODIFICACIÓN AISLADA DEL PGOU DE HUESCA INCORPORACIÓN DEL MODELO DE EVOLUCIÓN Y OCUPACIÓN DEL TERRITORIO		FECHA: NOVIEMBRE 2020 ESCALA: 1 / 5.000
ESTRUCTURA GENERAL Y ORGÁNICA DEL TERRITORIO CLASIFICACIÓN DEL SUELO Y SISTEMAS GENERALES. CALIFICACIÓN DEL SUELO URBANIZABLE Y TRANSFORMADO EN SUELO URBANO POR ESTAR YA EJECUTADO		PLANO: 0-3 HOJA: 4 de 7
SERVICIO URBANISMO EXCMO. AYTO. HUESCA	ARQUITECTO: P. OTÍN J.C. JIMÉNEZ	ALICIA BANZO CASTRO B0219-6

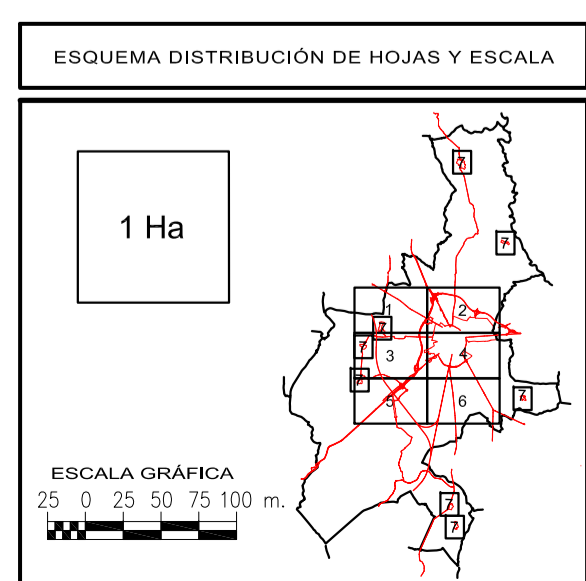


DELIMITACIONES Y NOMENCLATURA	
	LÍMITE DE TÉRMINO MUNICIPAL
	LÍMITE DE SUELO URBANIZABLE INCORPORADO
	LÍMITE DE SUELO URBANIZABLE
	LÍMITE DE ÁREA DE SUELO URBANIZABLE
	LÍMITE ENTRE ACCIONES
	LÍMITE DE SUELO TRANSFORMADO EN URBANO POR ESTAR YA EJECUTADO
U.Z.I.-nº	U.Z.I. NÚMERO
SECTOR-nº	SECTOR NÚMERO
ÁREA-nº	ÁREA NÚMERO
A.P.I.-nº	A.P.I. NÚMERO

ACCIONES	
EG	ACCIÓN SISTEMA GENERAL DE ESPACIOS LIBRES
QG	ACCIÓN SISTEMA GENERAL DE EQUIPAMENTOS
VG	ACCIÓN SISTEMA GENERAL DE COMUNICACIONES. RED VIARIA
FG	ACCIÓN SISTEMA GENERAL DE COMUNICACIONES. RED FERROVIARIA
IG	ACCIÓN SISTEMA INFRAESTRUCTURAL

DENOMINACIÓN DE LA ACCIÓN	
TIPO DE ACCIÓN	NÚMERO DE ACCIÓN
	VG-01

USOS GLOBALES	
RE	RESIDENCIAL
IN	INDUSTRIAL
INN	INDUSTRIA INNOVADORA
CT	CIUDAD DEL TRANSPORTE - TERCIARIO - INDUSTRIA COMPATIBLE
PT	PARQUE TECNOLÓGICO



EXCMO. AYUNTAMIENTO DE HUESCA

MODIFICACIÓN PUNTUAL Nº 21 DEL PGOU DE HUESCA.
 CUMPLIMIENTO DE LA SENTENCIA DEL 00514/2014 DICTADA POR EL TRIBUNAL SUPERIOR DE JUSTICIA DE ARAGON
 DOCUMENTO EN CONTESTACIÓN AL ACUERDO DEL CONSEJO PROVINCIAL DE URBANISMO DE HUESCA DEL 30 DE SEPTIEMBRE DE 2020

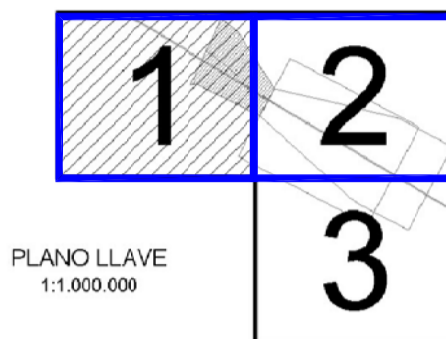
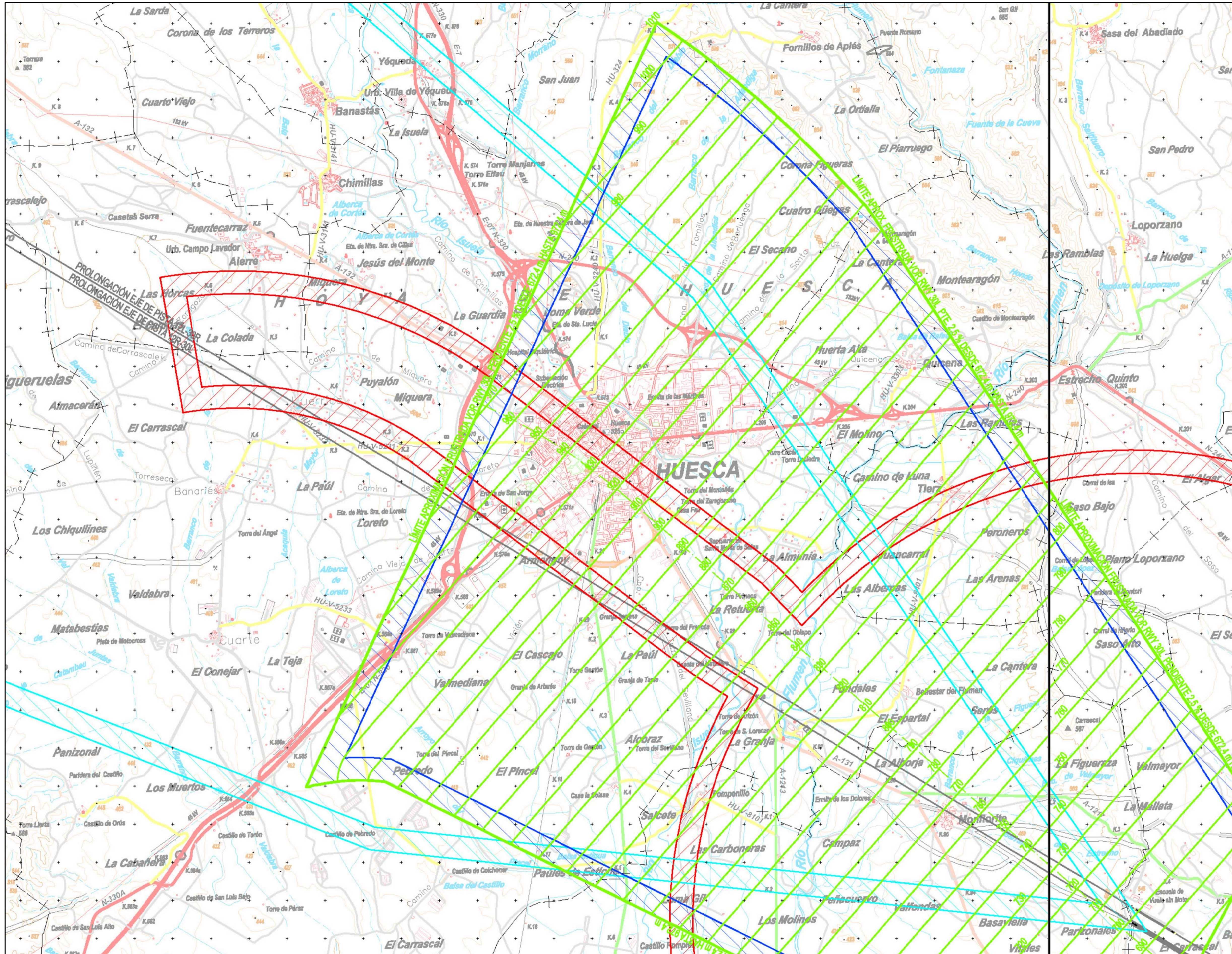
EN EL SECTOR Nº 7 DE LA MODIFICACION AISLADA DEL PGOU DE HUESCA
 INCORPORACION DEL MODELO DE EVOLUCION Y OCUPACION DEL TERRITORIO

**GESTIÓN DEL SUELO URBANIZABLE
 Y TRANSFORMADO EN SUELO URBANO POR ESTAR YA EJECUTADO**

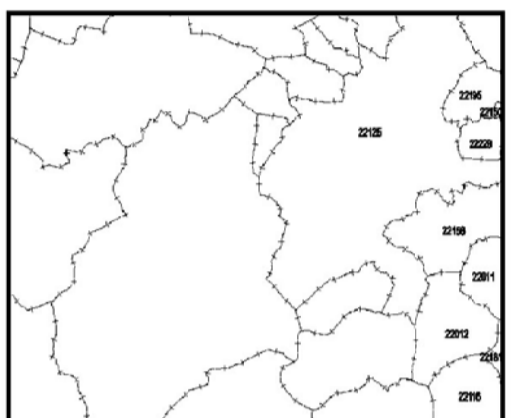
FECHA: NOVIEMBRE 2020
 ESCALA: 1 / 5.000
 PLANO: 0-4
 Hoja 4 de 7

SERVICIO URBANISMO: Excmo. Ayto. HUESCA
 ARQUITECTO: P. OTÍN J.C. JIMENEZ
 ALICIA BANZO CASTRO B0219-6

PROYECTO DE MODIFICACIÓN DEL PLAN GENERAL ORDENADO DE HUESCA (PGOU) DE 1978. SECTOR Nº 7. PLAN DE SUELO URBANIZABLE Y TRANSFORMADO EN SUELO URBANO POR ESTAR YA EJECUTADO. FIRMADO DIGITALMENTE EN EL AYUNTAMIENTO DE HUESCA - https://sedelectronica.huesca.es - Código Seguro de Verificación: 21002D0C2F4B01723A3A488B



PLANO LLAVE
1:1.000.000



MUNICIPIOS
1:400.000

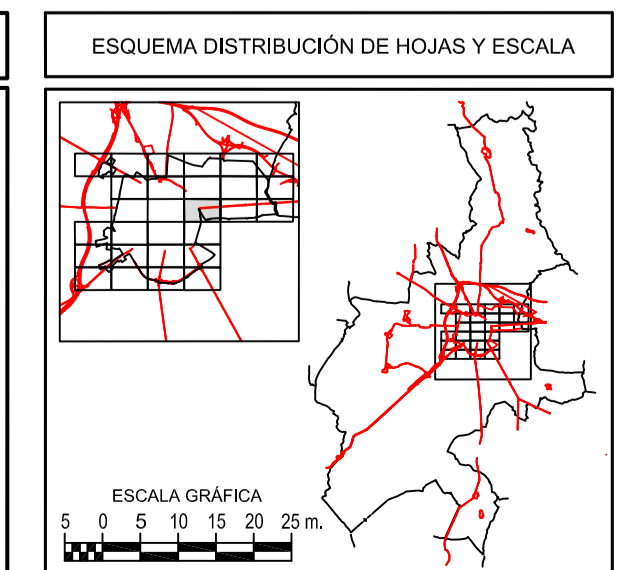
- 22011 Albero Alto
- 22012 Albero Bajo
- 22116 Grañin
- 22125 Huesca
- 22150 Loporzano
- 22156 Montfort-Lascasas
- 22181 Fiacés
- 22195 Outseña
- 22228 Tietz

LEYENDA

- Envoltorio Servidumbres de Operación de Aeronaves
- Envoltorio Servidumbres de Operación de Aeronaves (PAP)
- Envoltorio Servidumbres de Aeródromo y Radioeléctricas
- Vulneraciones por el terreno y elementos sobre el mismo
- Costaculo más alto situado dentro de cada área de aproximación
- Línea color discontinua: Superficies de aproximación de cada maniobra
- Línea color continua: Superficies más restrictivas en la intersección
- Servidumbre de la Maniobra VOR RWY 30L. Trayectoria Frustrada

SIGNOS CONVENCIONALES

- Carreteras**
 - Autopista Autovía
 - Nacional Autonomía 1ª orden
 - Autonomía 2ª orden Autonomía 3ª orden y otras
 - En construcción: Pistas
 - Vía de urbanización: Estación de servicio
 - Caminos: Sendas
- Ferrocarriles**
 - Alta velocidad: Electrificado
 - Vía ancho normal: doble sentido
 - Vía estrecha: doble sentido
 - En construcción: Abandonado
 - Estación: Túnel: Apedero
- Límites de divisiones administrativas**
 - Nación Comunidad Autónoma
 - Provincia: Término municipal
 - Parque Nacional: Parque Natural
- Hydrografía. Altimetría**
 - Curso de agua: permanente, intermitente
 - Canales, acequias: >3 m, 1-3 m, <1 m
 - Ranbríos o albuernas: Curva batimétrica
 - Curvas de nivel: Ausiliars: Hoyo o depresión
 - Desmonte: Terrapien: Veredero, escombros
- Signos especiales**
 - Condación de combustible: superf. subter.
 - Línea eléctrica: >110KV y <110KV
 - Acueducto: Sifón
 - Alambrada: Tapia: Muro de contención (dique)
 - Vertice geodésico: *orden, Red Orden interior (ROI)
 - Cantera: Mina: Mina a cielo abierto
 - Estación espacial: Repetidor: Antena
 - Restos arqueológicos: Camping: Pista de tenis
 - Molino de viento: de agua: Faro
 - Central eléctrica hidráulica: Palomar: Castillo
 - Cruz aliada: Cementerio: Iglesia y cementerio
 - Edificio religioso cristiano: Edificio en ruinas: Corral
 - Edificio aislado, singular, agrícola o industrial
 - Plaza de toros: Monumento
 - Pozo: Fuente: Manantial
 - Deposito de agua: elevado a nivel del suelo: Piscina
 - Depuradora: Estanque o aljibe: Abrevadero



EXCMO. AYUNTAMIENTO DE HUESCA

MODIFICACIÓN PUNTUAL Nº 21 DEL PGOU DE HUESCA.
CUMPLIMIENTO DE LA SENTENCIA DEL 00514/2014 DICTADA POR EL TRIBUNAL SUPERIOR DE JUSTICIA DE ARAGON
DOCUMENTO EN CONTESTACIÓN AL ACUERDO DEL CONSEJO PROVINCIAL DE URBANISMO DE HUESCA DEL 30 DE SEPTIEMBRE DE 2020

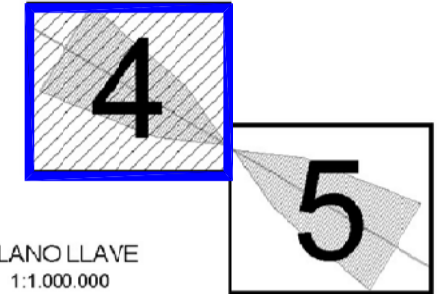
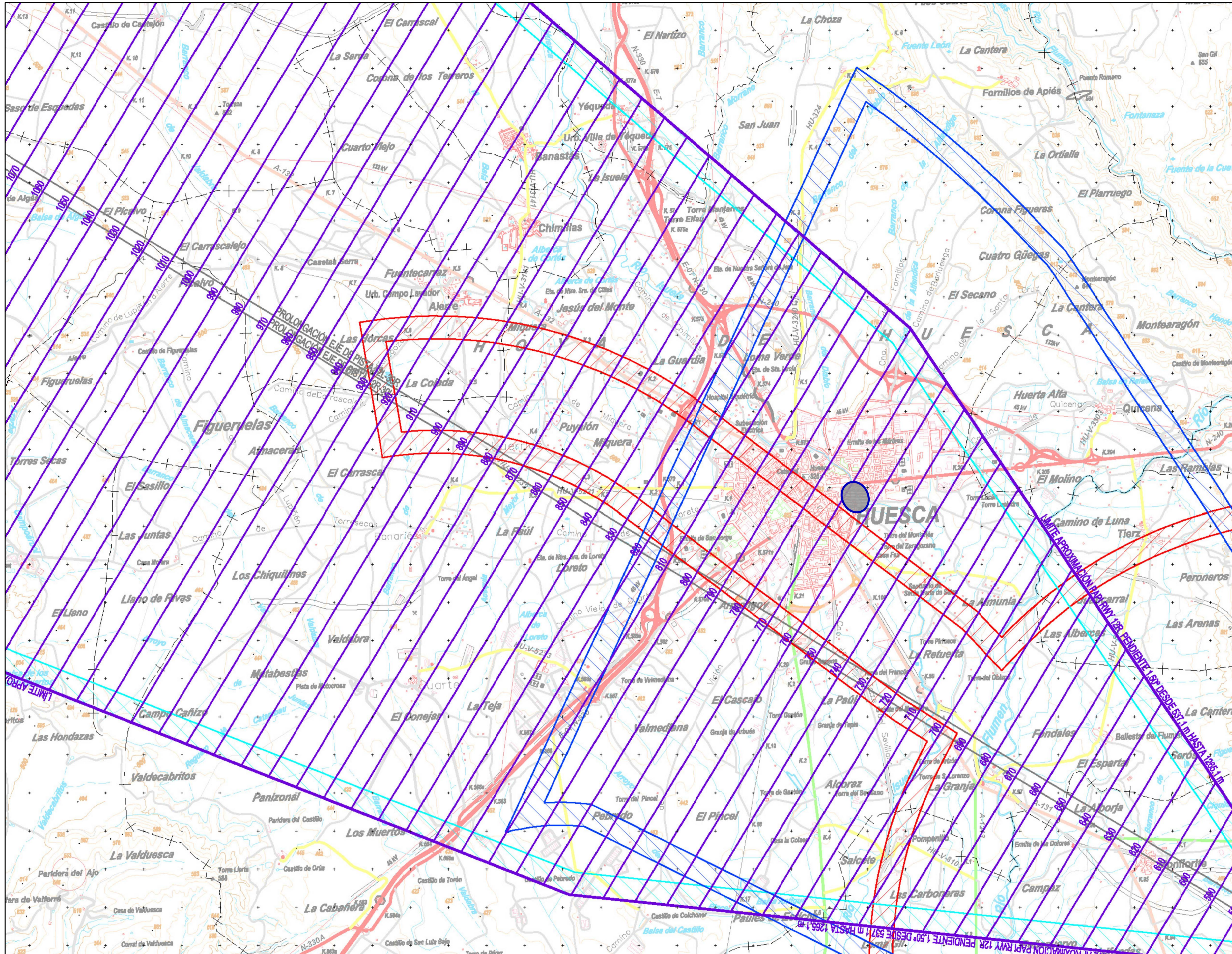
EN EL SECTOR Nº 7 DE LA MODIFICACION AISLADA DEL PGOU DE HUESCA
INCORPORACION DEL MODELO DE EVOLUCION Y OCUPACION DEL TERRITORIO

SERVIDUMBRES DE LA OPERACION DE AERONAVES (RD 1422/2018)
PLANO FACILITADO POR AENA (ENERO 2019)

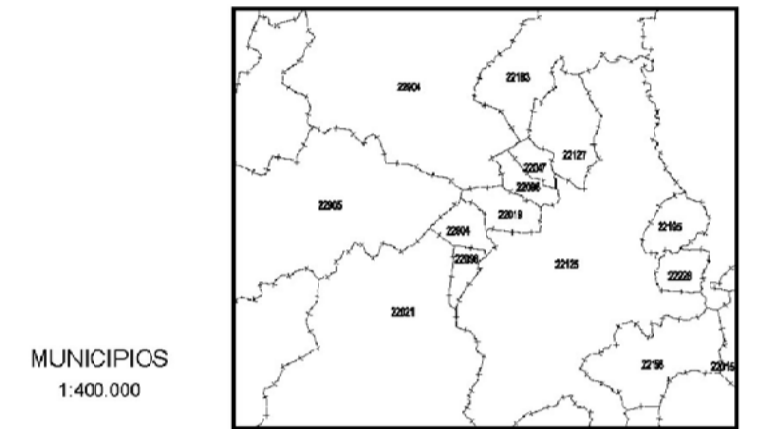
FECHA: NOVIEMBRE 2020
ESCALA: 1:1.250.000
PLANO: O-5.1

SERVICIO URBANISMO: Excmo. Ayto. HUESCA
ARQUITECTO: DELENANTE: P. OTIN J.C. JIMENEZ
ALICIA BANZO CASTRO B0219-6

FIRMADO EN HUESCA, A LOS 15 DE SEPTIEMBRE DE 2020.
 Sello del Ayuntamiento de Huesca
 Firmado Digitalmente en el Ayuntamiento de Huesca - https://sedelectronica.huesca.es - Código Seguro de Verificación: 22002DC2DF4B817243A488B



PLANO LLAVE
1:1.000.000



MUNICIPALES
1:400.000

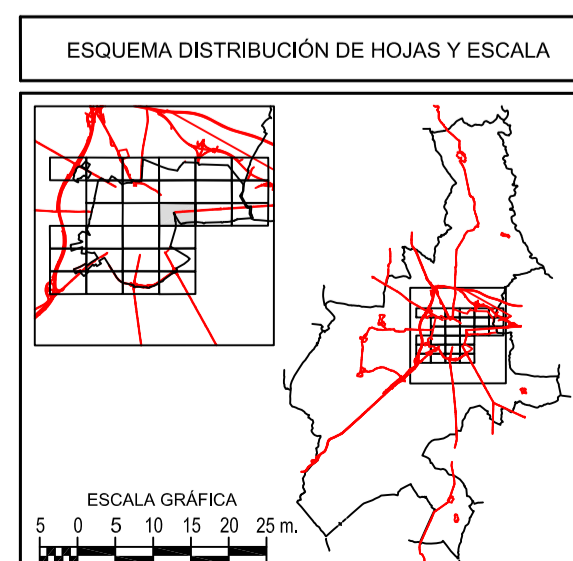
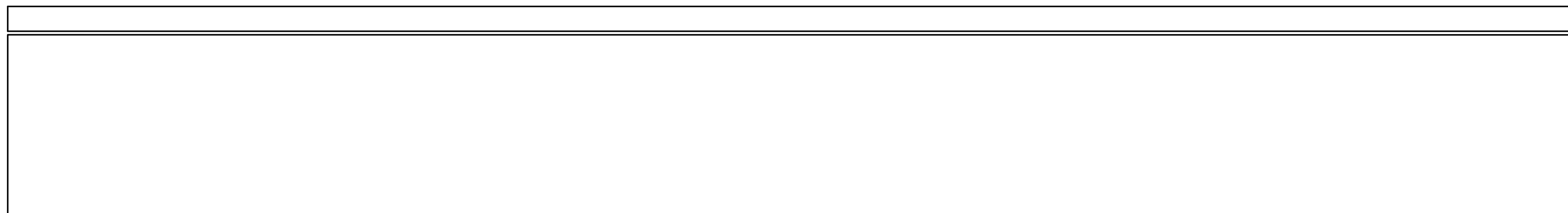
- 22015 Alcalá del Obispo
- 22016 Aene
- 22017 Almeder
- 22018 Banastés
- 22019 Chimillas
- 22105 Huesca
- 22127 Igrles
- 22156 Montforte-Lascasas
- 22163 Nueno
- 22168 Quiena
- 22228 Tierz
- 22644 La Sotonera
- 22965 Lupiáen-Ortella


LEYENDA

- Envoltorio Servidumbres de Operación de Aeronaves
- Envoltorio Servidumbres de Operación de Aeronaves (PAPI)
- Envoltorio Servidumbres de Aeródromo y Radioeléctricas
- Vulneraciones por el terreno y elementos sobre el mismo
- Servidumbre de la Aproximación FAPI

SIGNOS CONVENCIONALES

- Cerretteras**
 - Autopista, Autovía
 - Nacional, Autonómica, Porden
 - Autonómica 2º orden, Autonómica 3ª orden y otras
 - En construcción, Pistas
 - Vía de urbanización, Estación de servicio
 - Caminos, Sendas
- Ferrocarriles**
 - Alta velocidad, Electrificado
 - Vía ancha normal: doble, sencilla
 - Vía estrecha: doble, sencilla
 - En construcción, Abandonado
 - Estación, Túnel, Apeadero
- Limites de divisiones administrativas**
 - Nación, Comunidad Autónoma
 - Provincia, Termino municipal
 - Parque Nacional, Parque Natural
- Hidrografía, Altimetría**
 - Cuaso de agua: permanente, intermitente
 - Cañales, acequias: >3 m, 1-3 m, <1 m
 - Rancharías o elevaciones, Curva balneométrica
 - Cuvas de nivel, Azudillos, Hoyos o depresión
 - Desmonte, Terrapién, Vertedero, escombros
- Signos especiales**
 - Coalicción de combustible: superf., subter.
 - Línea eléctrica: >110 kV y <110 kV
 - Acueducto, Sítio
 - Alamedra, Tapia, Muro de contención (dique)
 - Vertice geodésico, Foralén, Red Orden Interior (ROI)
 - Castro, Mina, Mina a cielo abierto
 - Estación espacial, Repetidor, Antena
 - Restos arqueológicos, Camping, Pista de tenis
 - Molino de viento, de agua, Faro
 - Central eléctrica hidráulica, Palomar, Castillo
 - Cruz aislada, Cementerio, iglesia y cementerio
 - Edificio religioso cristiano, Edificio en ruinas, Corral
 - Edificio aislado, singular, agrícola o industrial
 - Plaza de toros, Monumento
 - Pozo, Fuente, Manantial
 - Depósito de agua: elevado a nivel del suelo, Pisona
 - Depuradora, Estanque o albe, Abrevadero



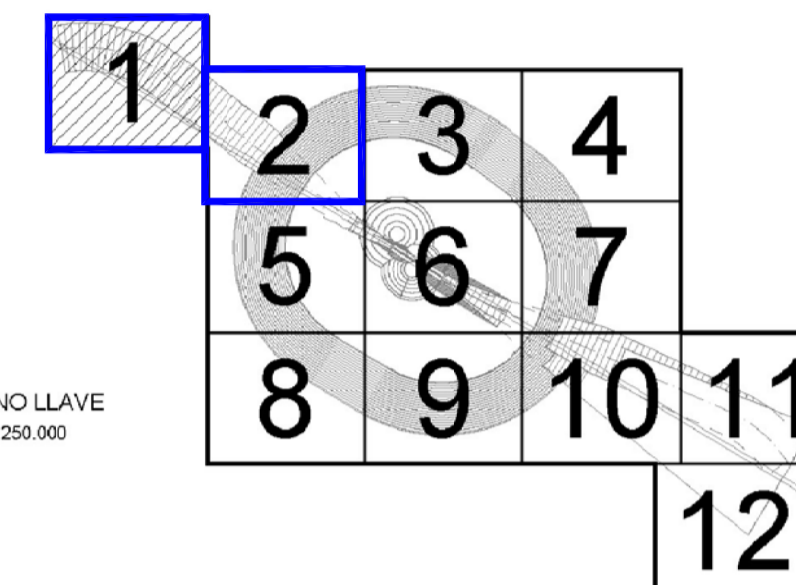
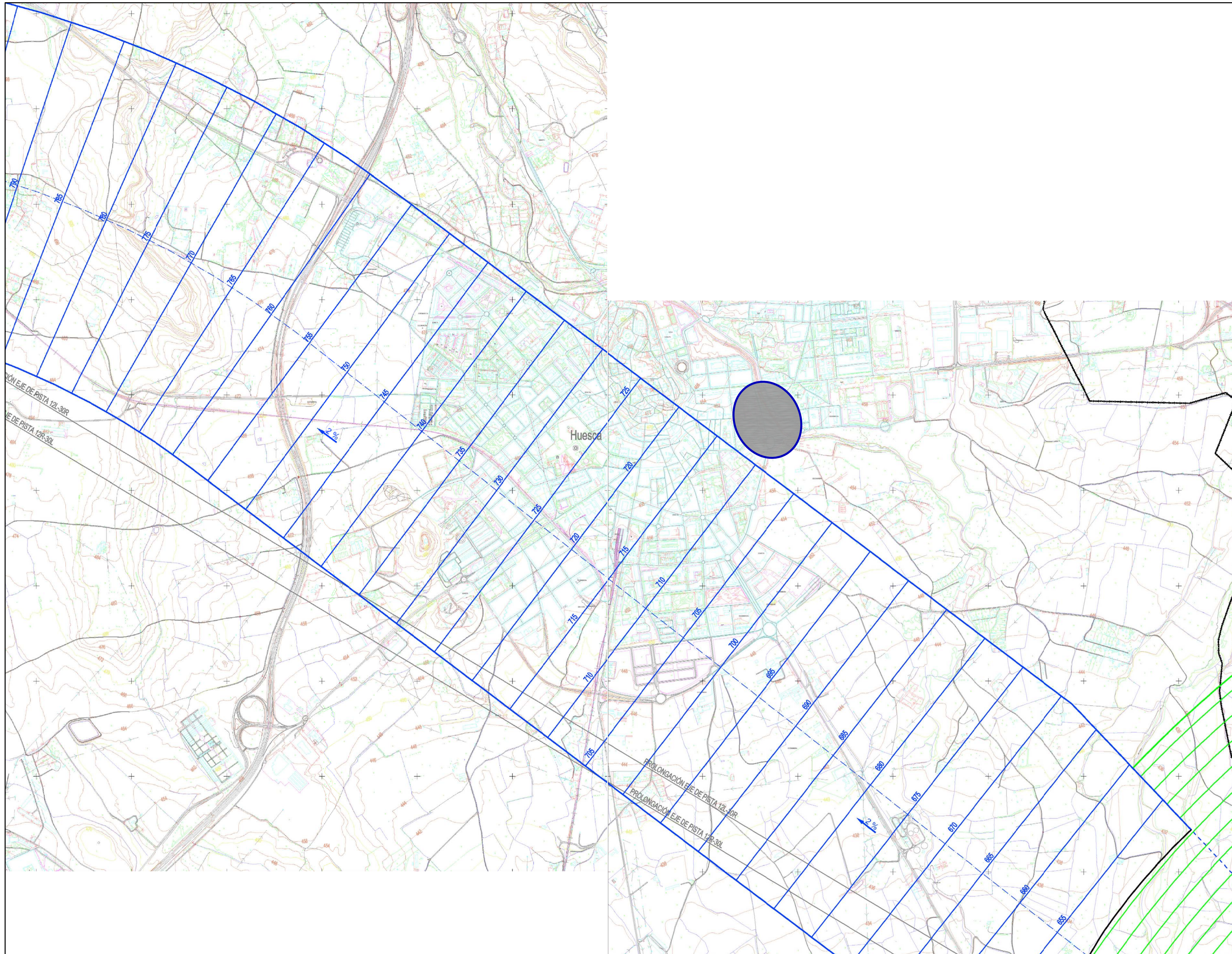


EXCMO. AYUNTAMIENTO DE HUESCA

MODIFICACIÓN PUNTUAL Nº 21 DEL PGOU DE HUESCA.
 CUMPLIMIENTO DE LA SENTENCIA DEL 005/14/2014 DICTADA POR EL TRIBUNAL SUPERIOR DE JUSTICIA DE ARAGON
 DOCUMENTO EN CONTESTACIÓN AL ACUERDO DEL CONSEJO PROVINCIAL DE URBANISMO DE HUESCA DEL 30 DE SEPTIEMBRE DE 2020

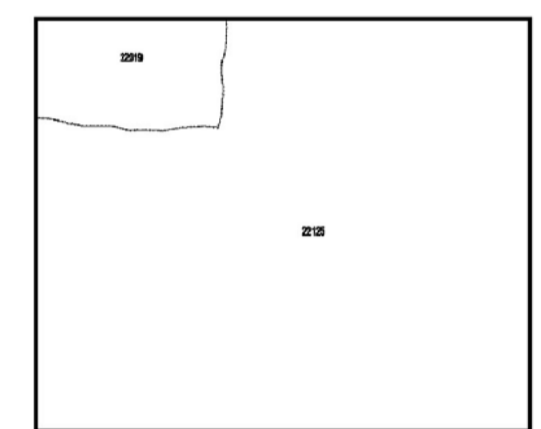
<p>EN EL SECTOR Nº 7 DE LA MODIFICACION AISLADA DEL PGOU DE HUESCA INCORPORACION DEL MODELO DE EVOLUCION Y OCUPACION DEL TERRITORIO</p>	<p>FECHA: NOVIEMBRE 2020 ESCALA: 1:1.250.000 PLANO: O-5.2</p>
<p>SERVIDUMBRES DE LA OPERACION DE AERONAVES (PAPI) (RD 1422/2018) PLANO FACILITADO POR AENA (ENERO 2019)</p>	<p>DESEÑANTE: P. OTIN J.C. JIMENEZ</p> <p>BO219-6</p>

FIRMADO DIGITALMENTE EN EL AYUNTAMIENTO DE HUESCA - https://sedelectronica.huesca.es - Código Seguro de Verificación: 22002DC27F4B871724DA3488B
 FIRMADO DIGITALMENTE EN EL AYUNTAMIENTO DE HUESCA - https://sedelectronica.huesca.es - Código Seguro de Verificación: 22002DC27F4B871724DA3488B



PLANO LLAVE
1:250.000

MUNICIPIOS
1:50.000



22019 Alerre
22125 Huesca

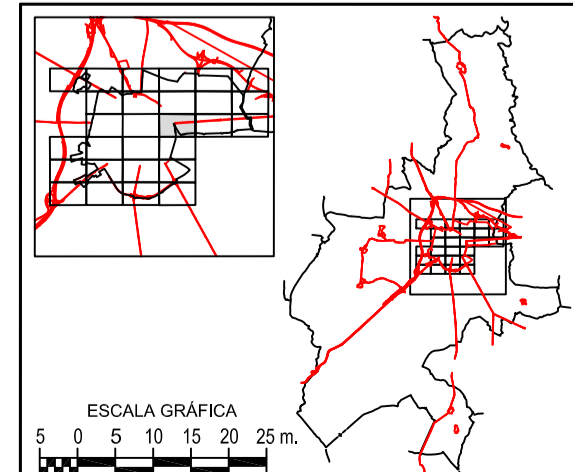
LEYENDA

- Zona de seguridad
- Vulneraciones del terreno y elementos sobre el mismo
- Obstáculo que determina la altitud mínima de la superficie de aproximación
- Línea negra continua: Intersección entre superficies
- Línea color gruesa: Borde de servidumbres
- Aproximación
- Transición
- Subida en el despegue
- Cónica
- DME
- VOR
- Radar
- Emisores/Receptores/TWR

SIGNOS CONVENCIONALES

- Límites de divisiones administrativas**
- Nación: Comunidad Autónoma
- Provincia: Municipio
- Parque Nacional: Parque Natural
- Altimetría**
- Curva de nivel cada 25 m. Curvas de nivel cada 5 m
- Curva de depresión: Punto acotado. Vértice geodésico
- Línea de desmonte. Línea de terraplén
- Vías de comunicación**
- Autopista, autovía o carretera nacional: Eje
- Carretera comercial: Eje
- Carretera local: Eje
- Camino carretero, agrícola o parcelario: Eje
- Caminos y sendas: Vías pecuarias
- Paseo elevado. Paso subterráneo, túnel
- Líneas de ferrocarril: Eje
- Hidrografía**
- Margen de río, arroyo o curso fluvial permanente: Eje
- Eje de arroyo o curso fluvial no permanente: Piscina
- Canal de obra de fábrica: Eje
- Canal de tierra o acequia: Eje
- Pantano, lago, laguna o estanque: Presa
- Línea de demarcación de costa: Línea de playa
- Signos especiales**
- Acera en núcleos urbanos: Alameda
- Muro: Muro y alameda
- Tanja: Tanja y alameda
- Edificación o casa: Cementerio. Edificio religioso
- Casa en ruinas. Monumentos o restos arqueológicos
- Depósito: Pozo. Manantial
- Gasolina: Antena emisora
- Línea Alta Tensión: Poste de línea Alta Tensión
- Límite de parcela. Zona verde o ajardinada
- Masa de árboles: Arbol. Arbusto
- Invernadero: Zona de ocio o deportiva

ESQUEMA DISTRIBUCIÓN DE HOJAS Y ESCALA



EXCMO. AYUNTAMIENTO DE HUESCA

MODIFICACIÓN PUNTUAL Nº 21 DEL PGOU DE HUESCA.
CUMPLIMIENTO DE LA SENTENCIA DEL 00514/2014 DICTADA POR EL TRIBUNAL SUPERIOR DE JUSTICIA DE ARAGON
DOCUMENTO EN CONTESTACIÓN AL ACUERDO DEL CONSEJO PROVINCIAL DE URBANISMO DE HUESCA DEL 30 DE SEPTIEMBRE DE 2020

EN EL SECTOR Nº 7 DE LA MODIFICACION AISLADA DEL PGOU DE HUESCA
INCORPORACION DEL MODELO DE EVOLUCION Y OCUPACION DEL TERRITORIO

SERVIDUMBRES DE AERODROMO Y RADIOELECTRICAS (RD 1422/2018)
PLANO FACILITADO POR AENA (ENERO 2019)

FECHA: NOVIEMBRE 2020
ESCALA: 1:10.000
PLANO: O-5.3

SERVICIO URBANISMO: Excmo. Ayto. HUESCA
ARQUITECTO:
DESEÑANTE: P. OTIN J.C. JIMENEZ
Alicia Banzo Castro B0219-5

FIRMA DE FIRMA: HUESCA: SERVICIO DE...
 07/07/2021
 Firmado Digitalmente en el Ayuntamiento de Huesca - https://sedelectronica.huesca.es - Código Seguro de Verificación: 22002D0C2C2F4B81734DA3A488B