

SEGÚN ESTUDIO INFORMATIVO, DESCRIPTIVO Y ANALÍTICO DEL CONJUNTO DE SAN PEDRO EL VIEJO DE HUESCA REALIZADO POR LA D.G.A. (DIRECCIÓN GENERAL DE PATRIMONIO), REDACTADO POR: RICARDO MARCO Y JAVIER IBARGÜEN.ARQUITECTOS

Aprobado por el Ayuntamiento Pleno
 en sesión de 6 de marzo de 2003
 inicialmente

El Secretario,

Aprobado por el Ayuntamiento Pleno
 en sesión de 14-11-2002, Refinancionalmente
 El Secretario,

AMBITO DEL PLAN ESPECIAL

AYUNTAMIENTO DE HUESCA

CENTRO HISTORICO DE HUESCA
PLAN ESPECIAL
DE PROTECCION Y REFORMA INTERIOR
DEL AREA DE SAN PEDRO Y SU ENTORNO
DOCUMENTO PARA APROBACION INICIAL

PLANOS DE INFORMACION

I-3 PLANTAS ESTADO ACTUAL

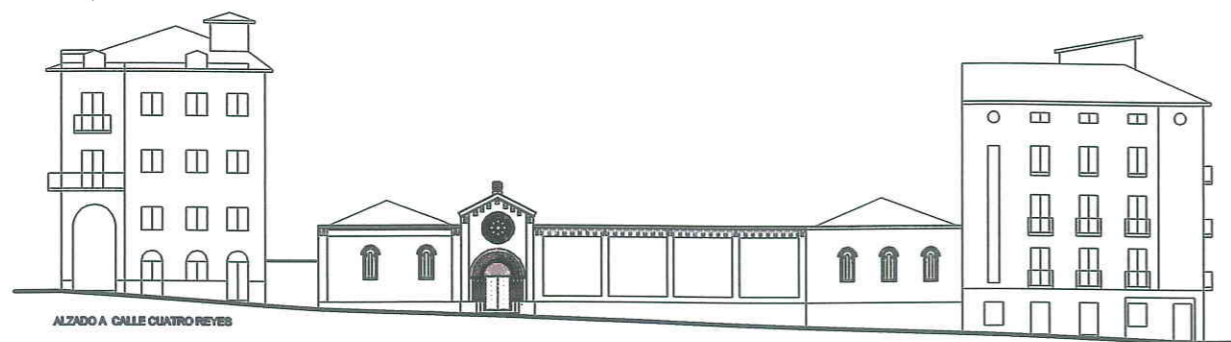
MANZANA N° 44867 E: 1/500

DEPARTAMENTO DE URBANISMO

ARQUITECTO DIRECTOR: JESUS RAMON TEJADA VILLAVERDE

ARQUITECTO: ALICIA BANZO CASTRO.

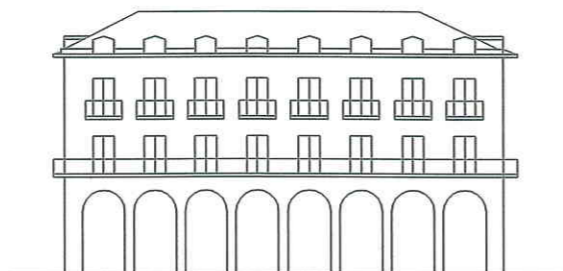
FEBRERO 2003
 J0203



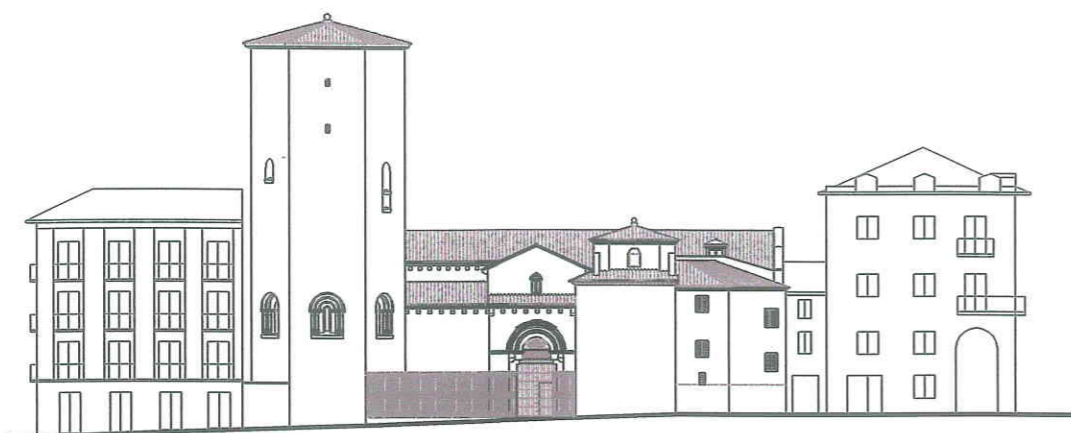
ALZADO A CALLE CUATRO REYES



ALZADO A CALLE RAMIRO EL MONJE

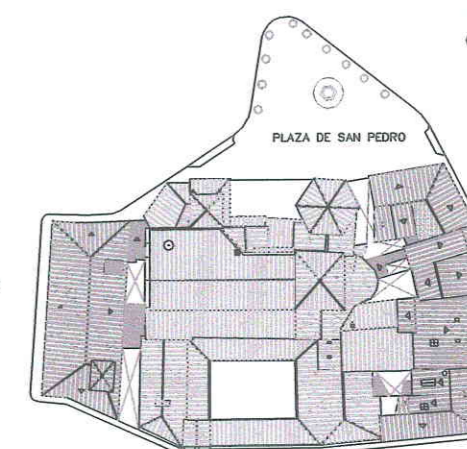


ALZADO A PLAZA DE LOPEZ ALLUE



ALZADO A PLAZA DE SAN PEDRO

SEGÚN ESTUDIO INFORMATIVO, DESCRIPTIVO Y ANALÍTICO DEL CONJUNTO DE SAN PEDRO EL VIEJO DE HUESCA REALIZADO POR LA D.G.A. (DIRECCIÓN GENERAL DE PATRIMONIO), REDACTADO POR: ARQUITECTOS RICARDO MARCO Y JAVIER IBARGÜEN.



PLAZA DE LUIS LOPEZ ALLUE

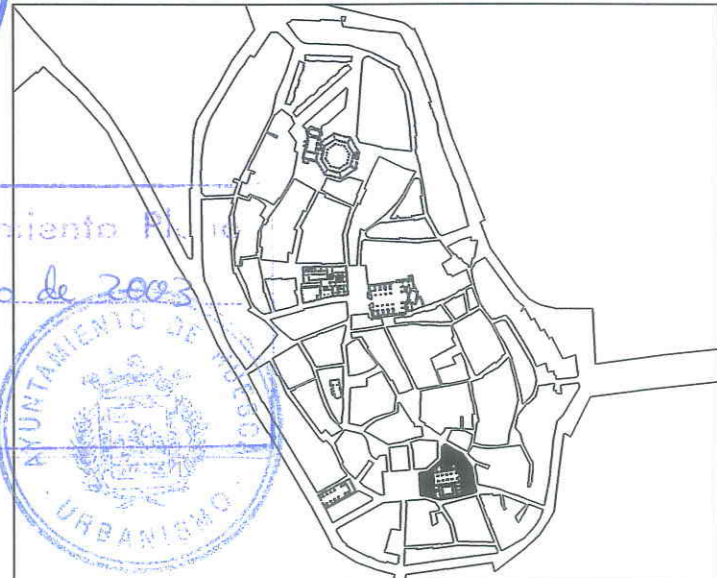
CALLE RAMIRO EL MONJE

Aprobado por el Ayuntamiento Pleno en sesión de 14-11-2003, Definitivamente. El Secretario,



AYUNTAMIENTO DE HUESCA

Aprobado por el Ayuntamiento Pleno en sesión de 6 de marzo de 2003, Anualmente. El Secretario,



CENTRO HISTÓRICO DE HUESCA
PLAN ESPECIAL
DE PROTECCIÓN Y REFORMA INTERIOR
DEL ÁREA DE SAN PEDRO Y SU ENTORNO
DOCUMENTO PARA APROBACIÓN INICIAL

PLANOS DE INFORMACIÓN

I-4

ALZADOS ESTADO ACTUAL

MANZANA N° 44867

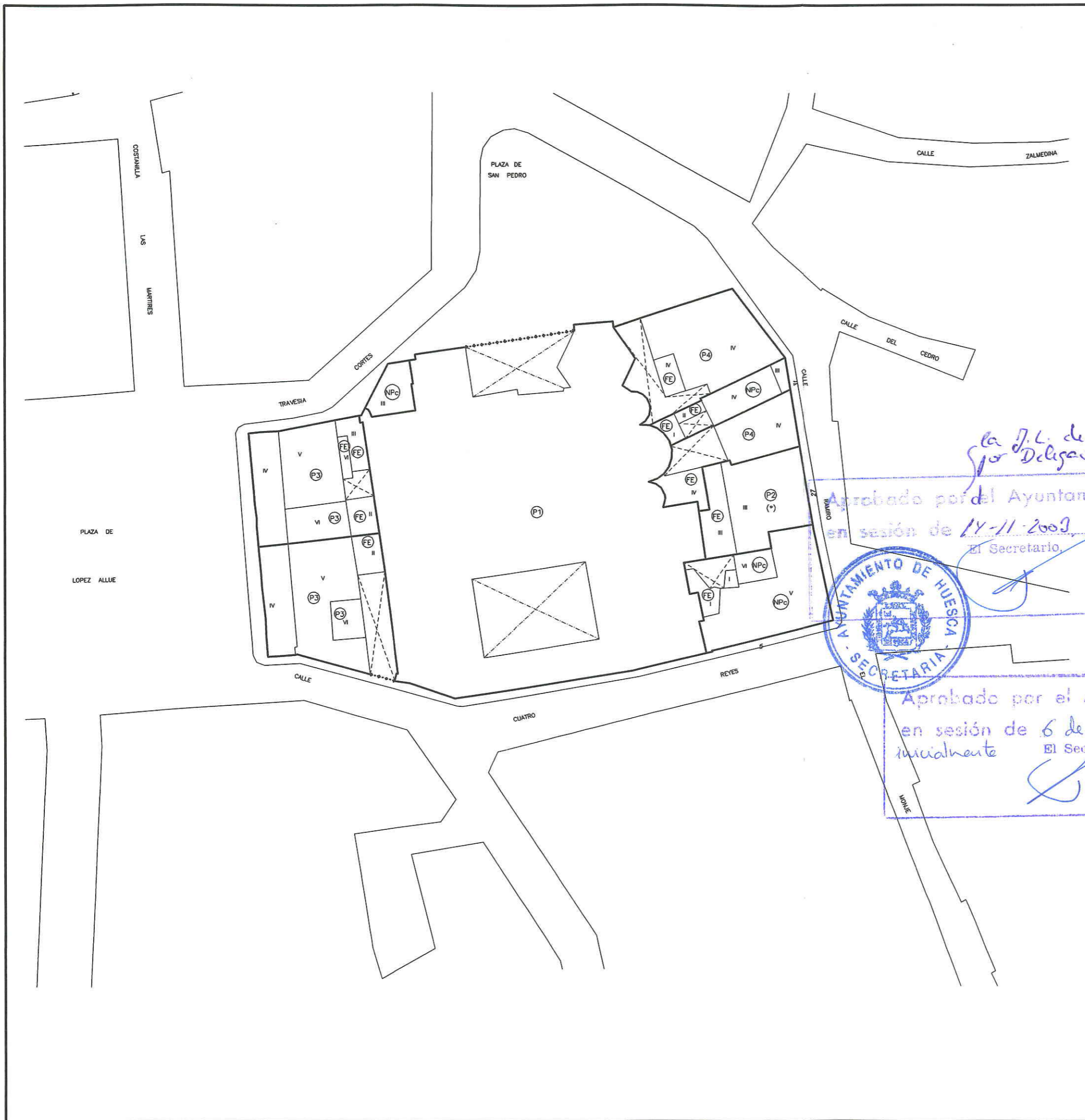
E: 1/500

DEPARTAMENTO DE URBANISMO

ARQUITECTO DIRECTOR: JESUS RAMON TEJADA VILLAVEDE.

ARQUITECTO: ALICIA BANZO CASTRO.

FEBRERO 2003
J0203



CALIFICACION DE LOS EDIFICIOS
EDIFICIOS CON NORMATIVA DE PROTECCION

P1 EDIFICIOS DE EXCEPCIONAL VALOR, DE CARACTER MONUMENTAL. PROTECCION INTEGRAL DEL CONJUNTO DEL EDIFICIO

P2 EDIFICIOS DE RELEVANTE VALOR, AUNQUE NO MONUMENTAL. PROTECCION INTEGRAL DEL CONJUNTO DEL EDIFICIO (*) VER ESPECIFICACIONES EN CATALOGO

P3 EDIFICIOS DE CONSIDERABLE VALOR EN SU CONFIGURACION EXTERIOR, CON TIPOLOGIA Y CONFORMACION INTERIOR ADECUADA, PERO SIN VALORES QUE REQUIERAN SU PROTECCION INTEGRAL INTERNA

P4 EDIFICIOS CON CONFIGURACION EXTERIOR DE INTERES EN EL AMBIENTE HISTORICO, Y CONFORMACION INTERIOR SIN VALOR O CON TIPOLOGIA INADECUADA, O EN EXTREMO DETERIORO ESTRUCTURAL

EDIFICIOS NO PROTEGIDOS

NPc CON TIPOLOGIA ADECUADA Y CON VOLUMEN Y ALTURA CONFORMES AL ENTORNO HISTORICO

NPe CON VOLUMEN Y ALTURA EXCESIVOS RESPECTO AL ENTORNO HISTORICO

NPi CON TIPOLOGIA INADECUADA

NPr CON ALTURA EXCESIVAMENTE REDUCIDA RESPECTO AL ENTORNO HISTORICO

EDIFICIOS O ELEMENTOS EDIFICADOS FUERA DE ORDENACION

FS A DEMOLER, PARA SU SUSTITUCION POR OTRO EDIFICIO CONFORME AL PLAN

FE A DEMOLER, PARA CREACION DE ESPACIOS LIBRES

FD CUERPOS O ELEMENTOS EN PLANTAS SUPERIORES, A DEMOLER SIN REEDIFICACION

FA A DEMOLER, DENTRO DE UNIDADES DE EJECUCION O AREAS DE GESTION

PATIOS Y ESPACIOS LIBRES

EXISTENTES PROTEGIDOS

EXISTENTES, NO PROTEGIDOS

TAPIA O VERJA A CONSERVAR

AREAS DE GESTION

ARU. AREAS DE REESTRUCTURACION URBANA (UNIDADES DE EJECUCION)

UAO. UNIDADES DE AGREGACION OBLIGATORIA.

UAV. UNIDADES DE AGREGACION VOLUNTARIA

DIVISION ENTRE AREAS COLINDANTES

ESTUDIOS DE DETALLE

AMBITO REMITIDO A ESTUDIO DE DETALLE

*la J.L. de G...
 por Deliberacion*

Aprobado por el Ayuntamiento de Huesca
 en sesión de 14-11-2003, *Declaración*
 El Secretario,

Aprobado por el Ayuntamiento de Huesca
 en sesión de 6 de marzo de 2003
 inicialmente El Secretario,



AYUNTAMIENTO DE HUESCA

CENTRO HISTORICO DE HUESCA
PLAN ESPECIAL
DE PROTECCION Y REFORMA INTERIOR
DEL AREA DE SAN PEDRO Y SU ENTORNO
DOCUMENTO PARA APROBACION INICIAL

PLANOS DE NORMATIVA

N-1 CALIFICACION DE LA EDIFICACION Y ESPACIOS LIBRES

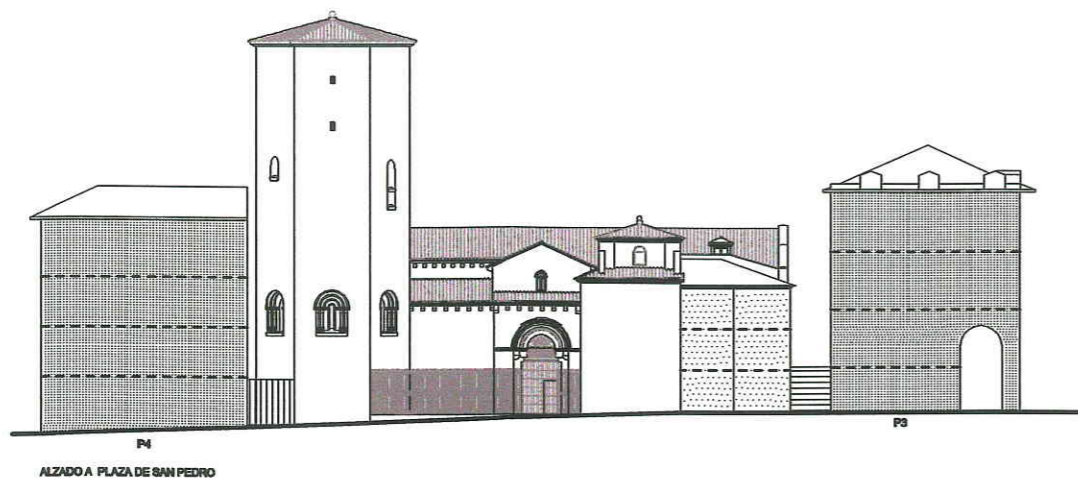
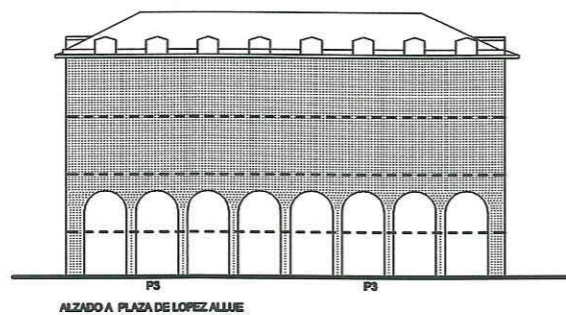
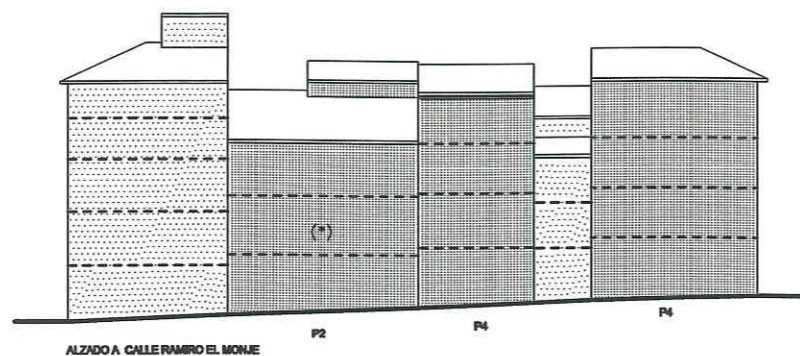
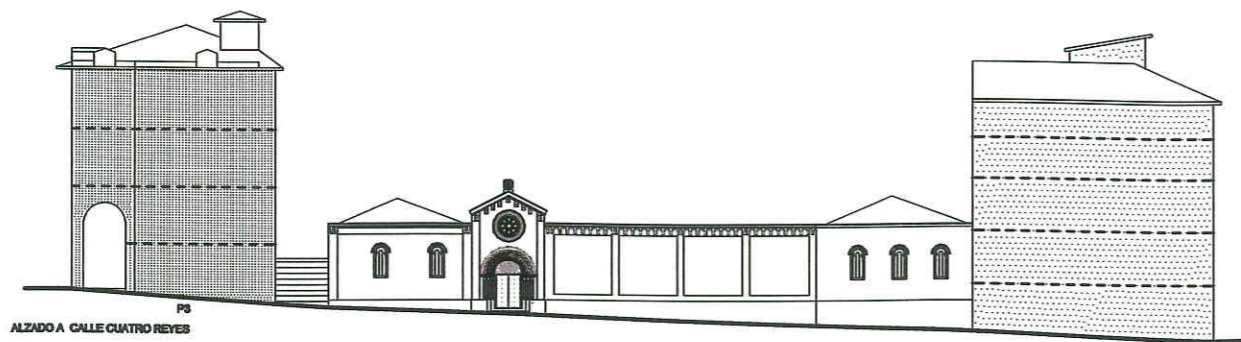
MANZANA N° 44867 E: 1/500

DEPARTAMENTO DE URBANISMO

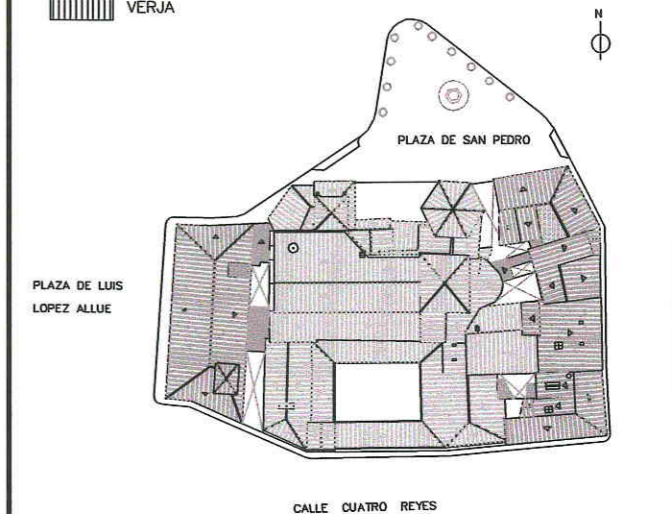
ARQUITECTO DIRECTOR: JESUS RAMON TEJADA VILLAVERDE

ARQUITECTO: ALICIA BANZO CASTRO

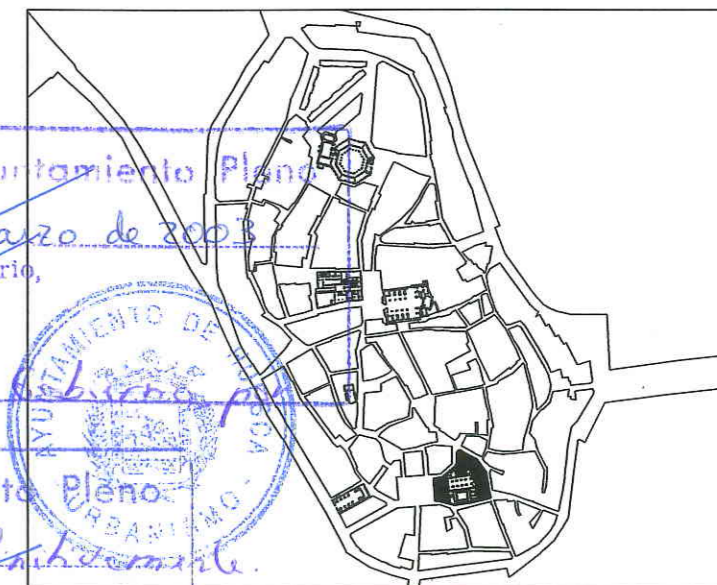
FEBRERO 2003
 J0203



- POSICION INDICATIVA DE FORJADOS
- POSIBLE U OBLIGADA CONSERVACION EN FUNCION DE SU CALIFICACION
(*) VER ESPECIFICACIONES EN CATALOGO
- POSIBLE U OBLIGADA SUSTITUCION EN FUNCION DE SU CALIFICACION
- NUEVA EDIFICACION
- ALTURA DE CORNISA OBLIGATORIA
- ALTURA DE CORNISA INDICATIVA
- CORNISA DE EDIFICACION EXISTENTE A CONSERVAR
- SE IGUALARAN LAS ALTURAS DE CORNISA DE AMBOS EDIFICIOS
- TAPIA
- VERJA



AYUNTAMIENTO DE HUESCA



Aprobado por el Ayuntamiento Pleno
 en sesión de 6 de marzo de 2003
 inicialmente El Secretario,

Aprobado por el Ayuntamiento Pleno
 en sesión de 11-11-2003 Definitivamente
 El Secretario,



CENTRO HISTORICO DE HUESCA PLAN ESPECIAL DE PROTECCION Y REFORMA INTERIOR DEL AREA DE SAN PEDRO Y SU ENTORNO DOCUMENTO PARA APROBACION INICIAL

PLANOS DE NORMATIVA

N-2

ALTURAS DE LA EDIFICACION

MANZANA N° 44867

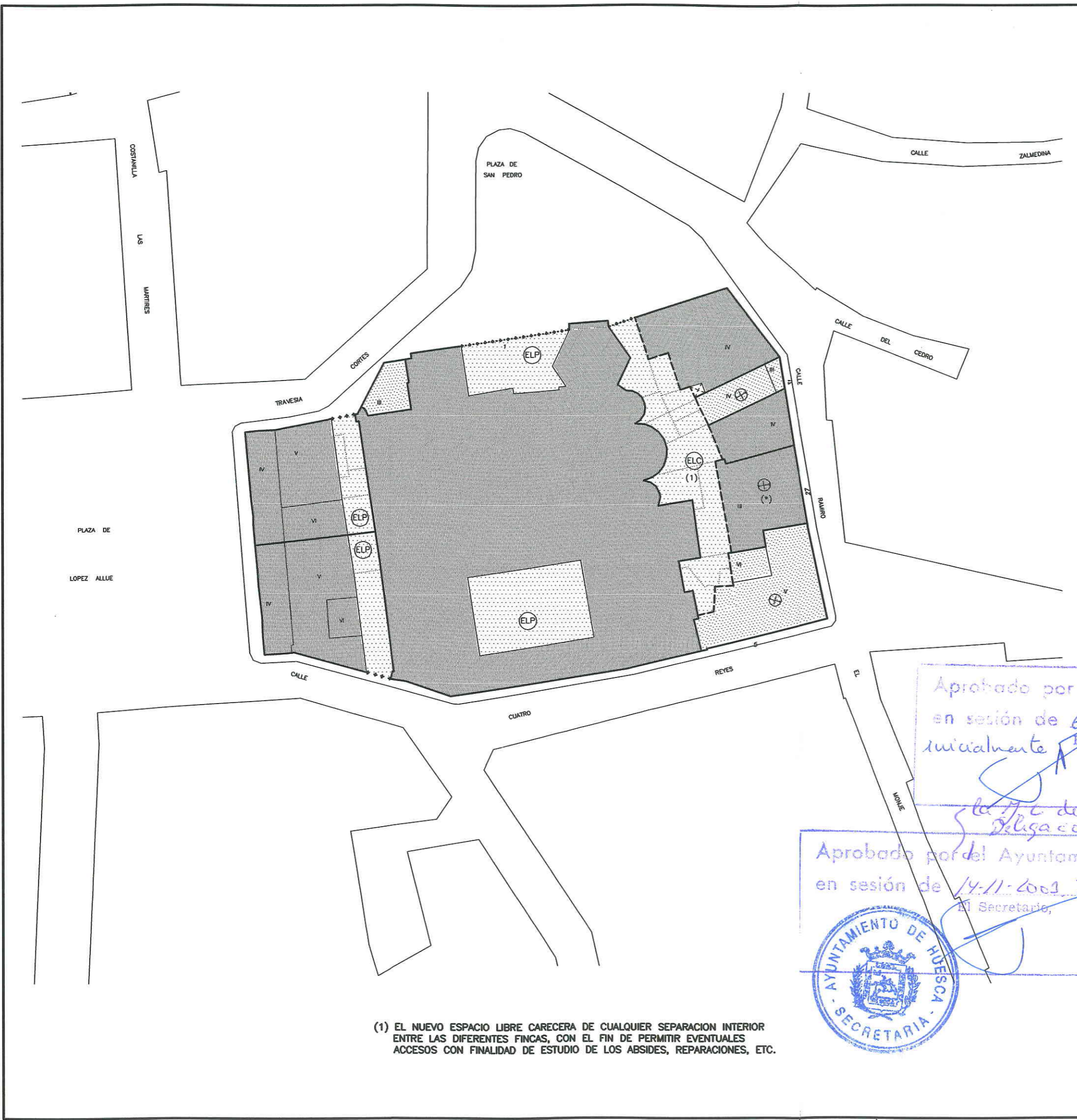
E: 1/500

DEPARTAMENTO DE URBANISMO

ARQUITECTO DIRECTOR: JESUS RAMON TEJADA VILLAYERDE

ARQUITECTO: ALICIA BANZO CASTRO.

FEBRERO 2003
 J0203



CONDICIONES DE EDIFICACION EN PLANTA

- ALINEACION DE FACHADA OBLIGATORIA
- - - ALINEACION DE FACHADA OBLIGATORIA EN CASO DE SUSTITUCION O ACTUACION GENERAL.
- - - LINEA LIMITE DE EDIFICACION EXTERIOR O INTERIOR, CON ADMISION DE LIBRE RETRANQUEO
- LINEAS DE EDIFICACION O PROPIEDADES EXISTENTES QUE RESULTAN AFECTADAS POR EL PLAN
- BANDA DE LOCALIZACION DE PASO A ESPACIOS LIBRES INTERIORES O VIALES
- LINEAS DE EDIFICACION O PROPIEDAD EXISTENTES, COMPATIBLES CON EL PLAN
- DIVISIONES DE CUERPOS DENTRO DE UNA MISMA PROPIEDAD
- ▨ POSIBLE U OBLIGADA CONSERVACION EN FUNCION DE SU CALIFICACION (*) VER ESPECIFICACIONES EN CATALOGO
- ▤ POSIBLE U OBLIGADA SUSTITUCION EN FUNCION DE SU CALIFICACION
- ▩ NUEVA EDIFICACION

ALTURA DE LA EDIFICACION Y CONFIGURACION DE CUBIERTAS

- III NUMERO DE PLANTAS
- ⊕ PENDIENTE A DOS AGUAS, INCLINACION MAXIMA 40%
- ⊖ PENDIENTE A UN AGUA, INCLINACION MAXIMA 40%

ESPACIOS LIBRES

- ▨ ESPACIOS LIBRES AJARDINADOS
- ▤ ESPACIOS LIBRES PAVIMENTADOS CON ADECUACION AMBIENTAL
- ▩ PATIOS INTERIORES DE PARCELA, (DIMENSIONES MINIMAS OBLIGATORIAS, UBICACION INDICATIVA).
- ELP ESPACIOS LIBRES PRIVADOS
- ELC ESPACIOS LIBRES COLECTIVOS PUBLICOS
- TAPIA OBLIGATORIA A ESPACIO LIBRE PRIVADO
- ***** VERJA OBLIGATORIA A ESPACIO LIBRE PRIVADO

ESTUDIOS DE DETALLE

- ▭ AMBITO REMITIDO A ESTUDIO DE DETALLE

(1) EL NUEVO ESPACIO LIBRE CARECERA DE CUALQUIER SEPARACION INTERIOR ENTRE LAS DIFERENTES FINCAS, CON EL FIN DE PERMITIR EVENTUALES ACCESOS CON FINALIDAD DE ESTUDIO DE LOS ABSIDES, REPARACIONES, ETC.

AYUNTAMIENTO DE HUESCA

Aprobado por el Ayuntamiento Pleno en sesión de 6 de marzo de 2003 inicialmente. El Secretario, la J.C. de Gobierno Delegación.

Aprobado por el Ayuntamiento Pleno en sesión de 14-11-2003. El Secretario,

CENTRO HISTORICO DE HUESCA
PLAN ESPECIAL DE PROTECCION Y REFORMA INTERIOR DEL AREA DE SAN PEDRO Y SU ENTORNO
DOCUMENTO PARA APROBACION INICIAL

PLANOS DE NORMATIVA

N-3 PLANO DE ALINEACIONES-ESTRUCTURA URBANA RESULTANTE

MANZANA N° 44867 E: 1/500

DEPARTAMENTO DE URBANISMO

ARQUITECTO DIRECTOR: JESUS RAMON TEJADA VILLAVARDE
 ARQUITECTO: ALICIA BANZO CASTRO.

FEBRERO 2003 J0203