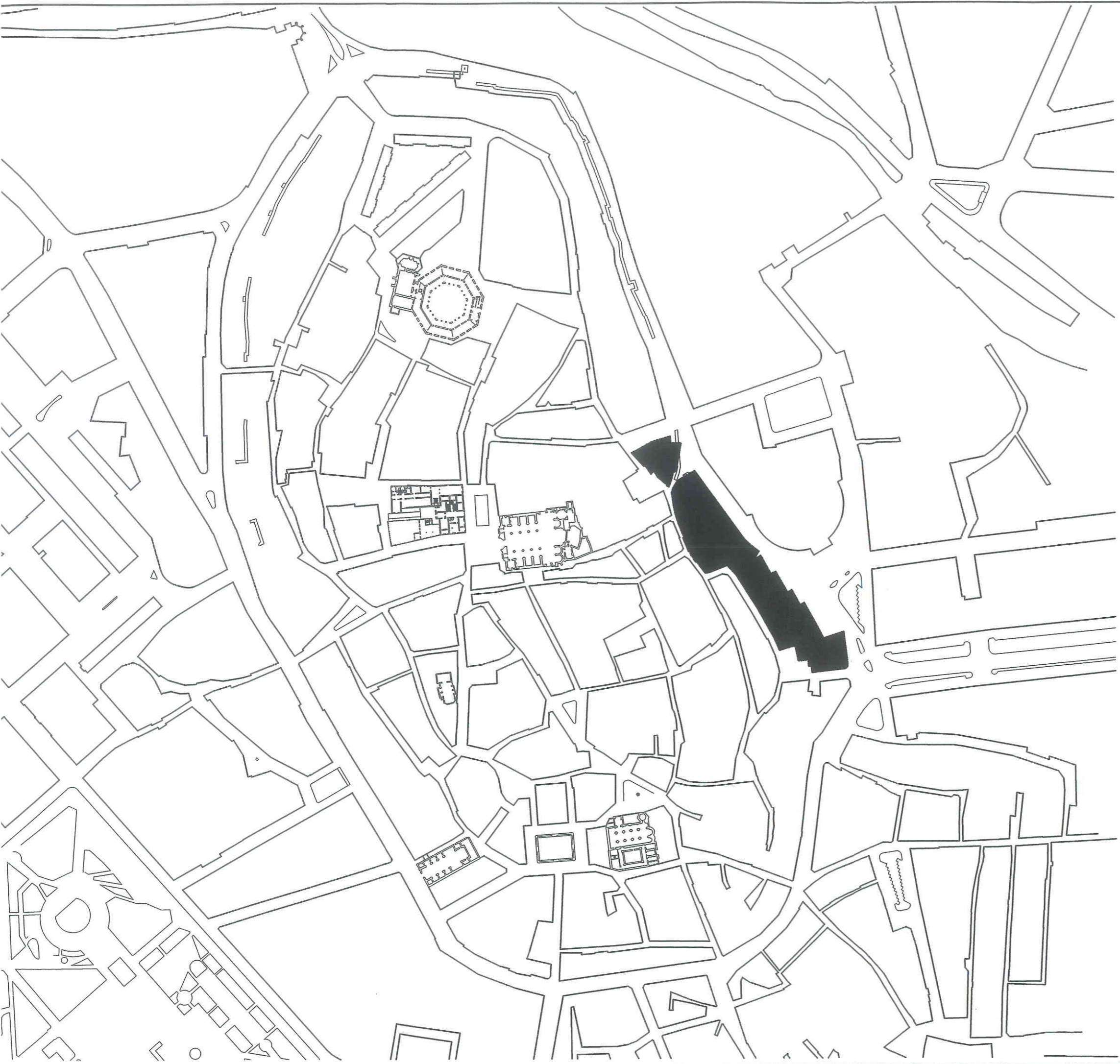


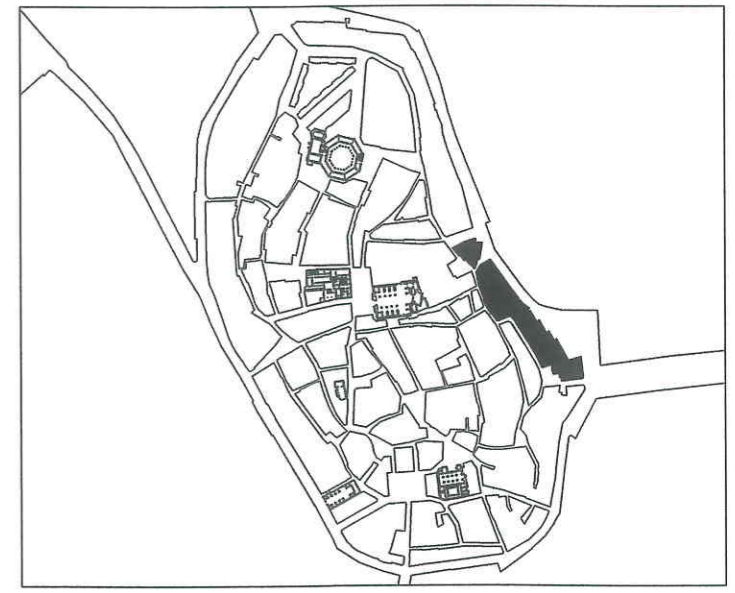
Aprobada por el Ayuntamiento Pleno  
en sesión de 20 Mayo 1997, Definitivamente  
El Secretario,



*[Handwritten signature]*



### AYUNTAMIENTO DE HUESCA



**CENTRO HISTORICO DE HUESCA**  
**PLAN ESPECIAL**  
**DE PROTECCION Y REFORMA INTERIOR DEL**  
**DEL AREA DE SANTA ROSA-PORTETA**  
AMBITO DEL PLAN

**NA** MANZANAS N°44881 - 45887 E: 1/3.000

ARQUITECTO DIRECTOR : FRANCISCO POL MENDEZ  
ARQUITECTOS : MARIA JOSE MARTIN DEL RIO • CARMEN MATESANZ DE FRUTOS

ADAPTACION Y REFUNDIDO PARA APROBACION PROVISIONAL.  
OFICINA MUNICIPAL DEL PLAN GENERAL DE ORDENACION URBANA  
ARQUITECTO DIRECTOR: JESUS RAMON TEJADA VILLAVERDE. ABRIL 1997  
ARQUITECTO: PEDRO LAFUENTE LLES.



**AREAS DE GESTION**

- ARU. AREAS DE REESTRUCTURACION URBANA (UNIDADES DE EJECUCION)
- UAO. UNIDADES DE AGREGACION OBLIGATORIA.
- UAV. UNIDADES DE AGREGACION VOLUNTARIA
- UE. UNIDAD AISLADA DE EJECUCION
- DIVISION ENTRE AREAS COLINDANTES

**AREAS DE REESTRUCTURACION URBANA:  
UNIDADES DE EJECUCION POR EXPROPIACION**

MANZANA 45887

ARU-1 FINCAS 3, 13 Y 14  
 ARU-2 FINCAS 12 Y 11B  
 ARU-3 FINCAS 4B, 7, 8, 9 Y 10

**UNIDADES DE EJECUCION POR COMPENSACION**

MANZANA 44881

ARU-4 FINCAS 1,4 Y 5

**SUPERFICIES AFECTADAS ACTUALES**

ARU	SUPERFICIE DE PARCELA	SUPERFICIE CONSTRUIDA
1	3.- 339.91 m2	3.-
	13.- 25.77 m2	13.- 25.77 m2
	14.- 719.88 m2	14.- 134.12 m2
2	12.- 123.79 m2	12.- 321.05 m2
	11B.- 227.64 m2	11B.- 277.88 m2
	3	4B.- 62.42 m2
3	7.- 418.75 m2	7.- 742.97 m2
	8.- 243.99 m2	8.- 261.43 m2
	9.- 61.05 m2	9.- 26.94 m2
	10.- 279.18 m2	10.- 313.09 m2
	TOTAL 2502.38 m2	TOTAL 2165.67 m2
4	1.- 125.42 m2	1.- 59.79 m2
	4.- 423.05 m2	4.- 226.76 m2
	5.- 174.85 m2	5.- 174.85 m2
TOTAL 723.32 m2	TOTAL 461.4 m2	

TODAS LAS EDIFICACIONES COMPRENDIDAS EN ESTAS AREAS, SE DECLARAN  
 - FUERA DE ORDENACION -, PARA SU DEMOLICION.

**AYUNTAMIENTO DE HUESCA**

**CENTRO HISTORICO DE HUESCA  
 PLAN ESPECIAL  
 DE PROTECCION Y REFORMA INTERIOR  
 DEL AREA DE SANTA ROSA-PORTETA**

PLANOS DE NORMATIVA

**NG** AREAS DE GESTION

MANZANAS N° 44881 - 45887 E: 1/500

ARQUITECTO DIRECTOR : FRANCISCO POL MENDEZ  
 ARQUITECTOS : MARIA JOSE MARTIN DEL RIO • CARMEN MATESANZ DE FRUTOS

ADAPTACION Y REFUNDIDO PARA APROBACION PROVISIONAL.  
 OFICINA MUNICIPAL DEL PLAN GENERAL DE ORDENACION URBANA

ARQUITECTO DIRECTOR: JESUS RAMON TEJADA VILLAVEDEZ  
 ARQUITECTO: PEDRO LAFUENTE LLES. ABRIL 1997



**CALIFICACION DE LOS EDIFICIOS EDIFICADOS CON NORMATIVA DE PROTECCION**

P1 EDIFICIOS DE EXCEPCIONAL VALOR, DE CARACTER MONUMENTAL. PROTECCION INTEGRAL DEL CONJUNTO DEL EDIFICIO

P2 EDIFICIOS DE REVELANTE VALOR, AUNQUE NO MONUMENTAL. PROTECCION INTEGRAL DEL CONJUNTO DEL EDIFICIO

P3 EDIFICIOS DE CONSIDERABLE VALOR EN SU CONFIGURACION EXTERIOR, CON TIPOLOGIA Y CONFORMACION INTERIOR ADECUADA, PERO SIN VALORES QUE REQUIERAN SU PROTECCION INTEGRAL INTERNA

P4 EDIFICIOS CON CONFIGURACION EXTERIOR DE INTERES EN EL AMBIENTE HISTORICO, Y CONFORMACION INTERIOR SIN VALOR O CON TIPOLOGIA INADECUADA, O EN EXTREMO DETERIORO ESTRUCTURAL

Subgrado O AUTORIZACION DE AMPLIACION

Subgrado S EXIGENCIA DE SUPRESION DE CUERPOS O PLANTAS DISCONFORMES

**EDIFICIOS NO PROTEGIDOS, CON AUTORIZACION DE SUSTITUCION**

NPc CON TIPOLOGIA ADECUADA Y CON VOLUMEN Y ALTURA CONFORMES AL ENTORNO HISTORICO

NPe CON VOLUMEN Y ALTURA MUY EXCESIVOS RESPECTO AL ENTORNO HISTORICO

NPi CON TIPOLOGIA INADECUADA

NPr CON ALTURA EXCESIVAMENTE REDUCIDA RESPECTO AL ENTORNO HISTORICO

**EDIFICIOS O ELEMENTOS EDIFICADOS FUERA DE ORDENACION**

FS A DEMOLER, PARA SU SUSTITUCION PUNTUAL POR OTRO EDIFICIO CONFORME AL PLAN

FE A DEMOLER, PARA CREACION DE ESPACIOS LIBRES

FA CUERPOS O ELEMENTOS EN PLANTAS SUPERIORES, A DEMOLER SIN REEDIFICACION

FD A DEMOLER, DENTRO DE UNIDADES DE EJECUCION A AREAS DE GESTION

**PATIOS Y ESPACIOS LIBRES**

EXISTENTES A CONSERVAR

EXISTENTES, NO PROTEGIDOS

TAPIA O VERJA A CONSERVAR

FINCAS COMPRENDIDAS EN ARU VER PLANO NG.

**AYUNTAMIENTO DE HUESCA**

**CENTRO HISTORICO DE HUESCA**

**PLAN ESPECIAL DE PROTECCION Y REFORMA INTERIOR DEL AREA DE SANTA ROSA-PORTETA**

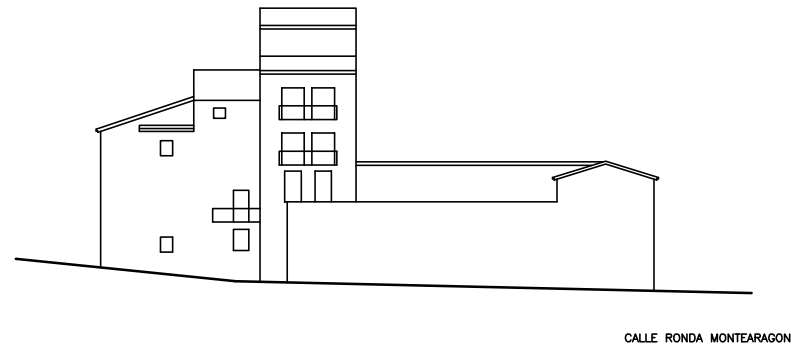
PLANOS DE NORMATIVA

**N-1** CALIFICACION DE LA EDIFICACION Y ESPACIOS LIBRES

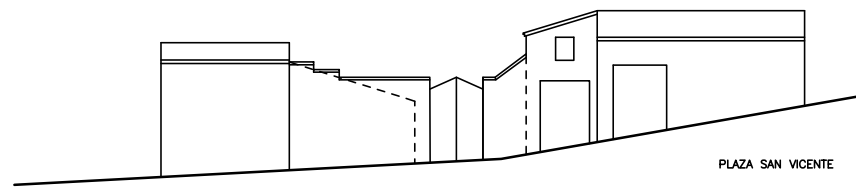
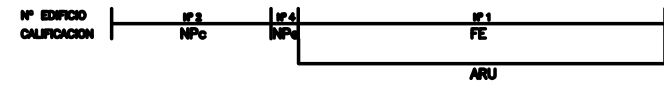
MANZANAS N° 44881 - 45887 E: 1/500

ARQUITECTO DIRECTOR : FRANCISCO POL MENDEZ  
 ARQUITECTOS : MARIA JOSE MARTIN DEL RIO • CARMEN MATESANZ DE FRUTOS

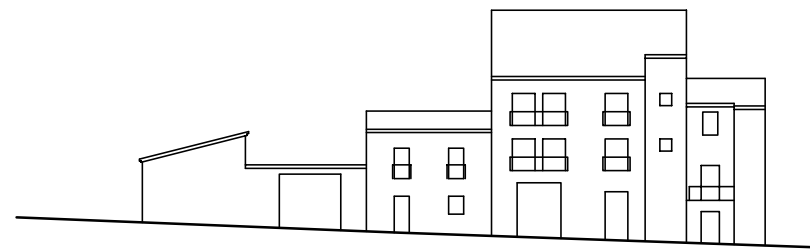
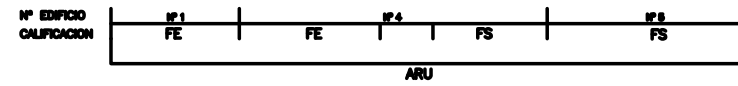
ADAPTACION Y REFUNDIDO PARA APROBACION PROVISIONAL.  
 OFICINA MUNICIPAL DEL PLAN GENERAL DE ORDENACION URBANA  
 ARQUITECTO DIRECTOR: JESUS RAMON TEJADA VILLAVERDE. ABRIL 1997  
 ARQUITECTO: PEDRO LAFUENTE LLES.



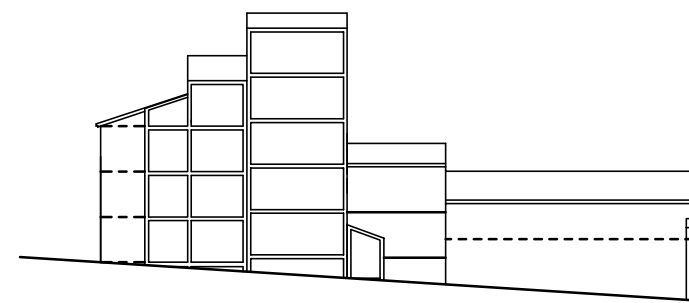
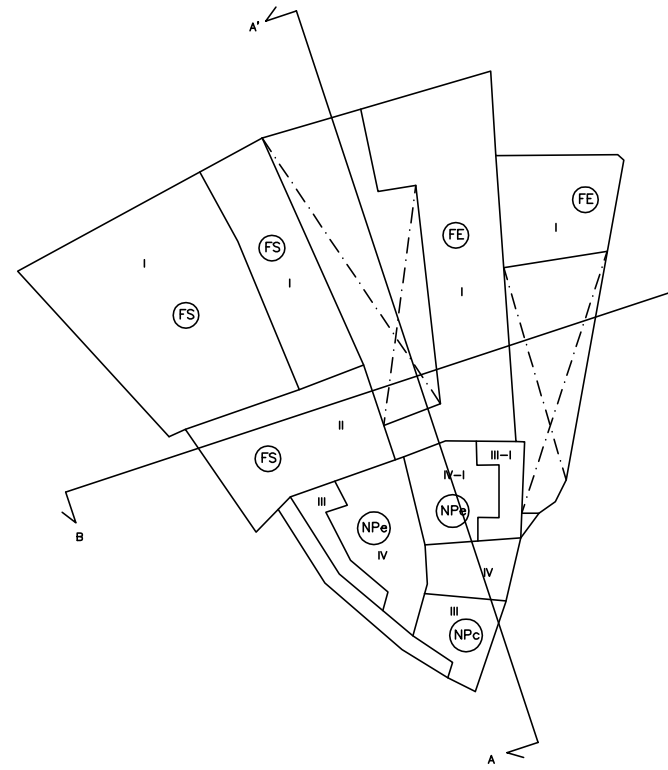
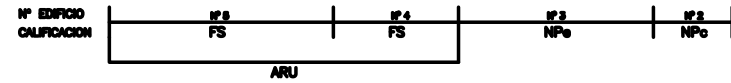
CALLE RONDA MONTEARAGON



PLAZA SAN VICENTE

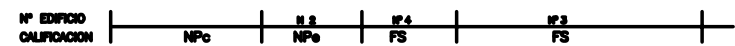


CALLE DESEGAÑO

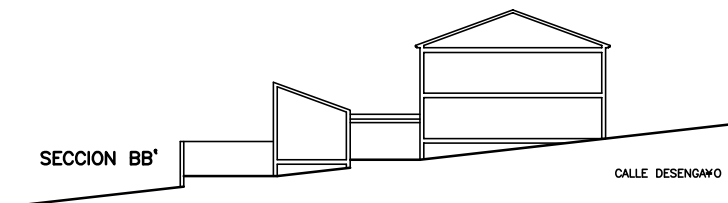


SECCION AA'

CALLE RONDA MONTEARAGON



PLAZA SAN VICENTE



SECCION BB'

CALLE DESEGAÑO



RONDA MONTEARAGON

**CALIFICACION DE LOS EDIFICIOS  
EDIFICIOS CON NORMATIVA DE PROTECCION**

- P1 EDIFICIOS DE EXCEPCIONAL VALOR, DE CARACTER MONUMENTAL. PROTECCION INTEGRAL DEL CONJUNTO DEL EDIFICIO
- P2 EDIFICIOS DE REVELANTE VALOR, AUNQUE NO MONUMENTAL. PROTECCION INTEGRAL DEL CONJUNTO DEL EDIFICIO
- P3 EDIFICIOS DE CONSIDERABLE VALOR EN SU CONFIGURACION EXTERIOR, CON TIPOLOGIA Y CONFORMACION INTERIOR ADECUADA, PERO SIN VALORES QUE REQUIERAN SU PROTECCION INTEGRAL INTERNA
- P4 EDIFICIOS CON CONFIGURACION EXTERIOR DE INTERES EN EL AMBIENTE HISTORICO, Y CONFORMACION INTERIOR SIN VALOR O CON TIPOLOGIA INADECUADA, O EN EXTREMO DETERIORO ESTRUCTURAL

**EDIFICIOS NO PROTEGIDOS, CON AUTORIZACION DE SUSTITUCION**

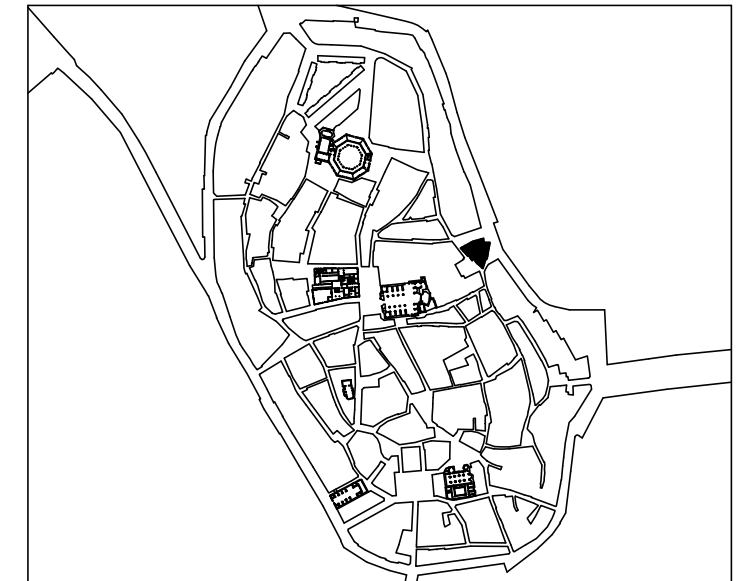
- NPc CON TIPOLOGIA ADECUADA Y CON VOLUMEN Y ALTURA CONFORMES AL ENTORNO HISTORICO
- NPe CON VOLUMEN Y ALTURA MUY EXCESIVOS RESPECTO AL ENTORNO HISTORICO
- NPi CON TIPOLOGIA INADECUADA
- NPr CON ALTURA EXCESIVAMENTE REDUCIDA RESPECTO AL ENTORNO HISTORICO

**EDIFICIOS O ELEMENTOS EDIFICADOS FUERA DE ORDENACION**

- FS A DEMOLER, PARA SU SUSTITUCION PUNTUAL POR OTRO EDIFICIO CONFORME AL PLAN
- FE A DEMOLER, PARA CREACION DE ESPACIOS LIBRES
- FD CUERPOS O ELEMENTOS EN PLANTAS SUPERIORES, A DEMOLER SIN REEDIFICACION
- FA A DEMOLER, DENTRO DE UNIDADES DE EJECUCION A AREAS DE GESTION

- POSICION APROXIMADA DE FORJADOS
- ▨ SOLANAS
- CUERPOS AÑADIDOS FUERA DE ORDENACION, A SUPRIMIR
- ▤ FACHADAS DE PLANTAS CON COMPOSICION DE HUECOS O ACABADOS ESPECIALMENTE DISCORDANTES CON EL CARACTER HISTORICO DEL CASCO

**AYUNTAMIENTO DE HUESCA**



**CENTRO HISTORICO DE HUESCA**

**PLAN ESPECIAL  
DE PROTECCION Y REFORMA INTERIOR DEL  
DEL AREA DE SANTA ROSA-PORTETA**  
PLANOS DE NORMATIVA

**N-2 CALIFICACION DE LA EDIFICACION ACTUAL EN ALZADO**

MANZANA N° 44881

E: 1/500

ARQUITECTO DIRECTOR : FRANCISCO POL MENDEZ

ARQUITECTOS : MARIA JOSE MARTIN DEL RIO • CARMEN MATEZANZ DE FRUTOS

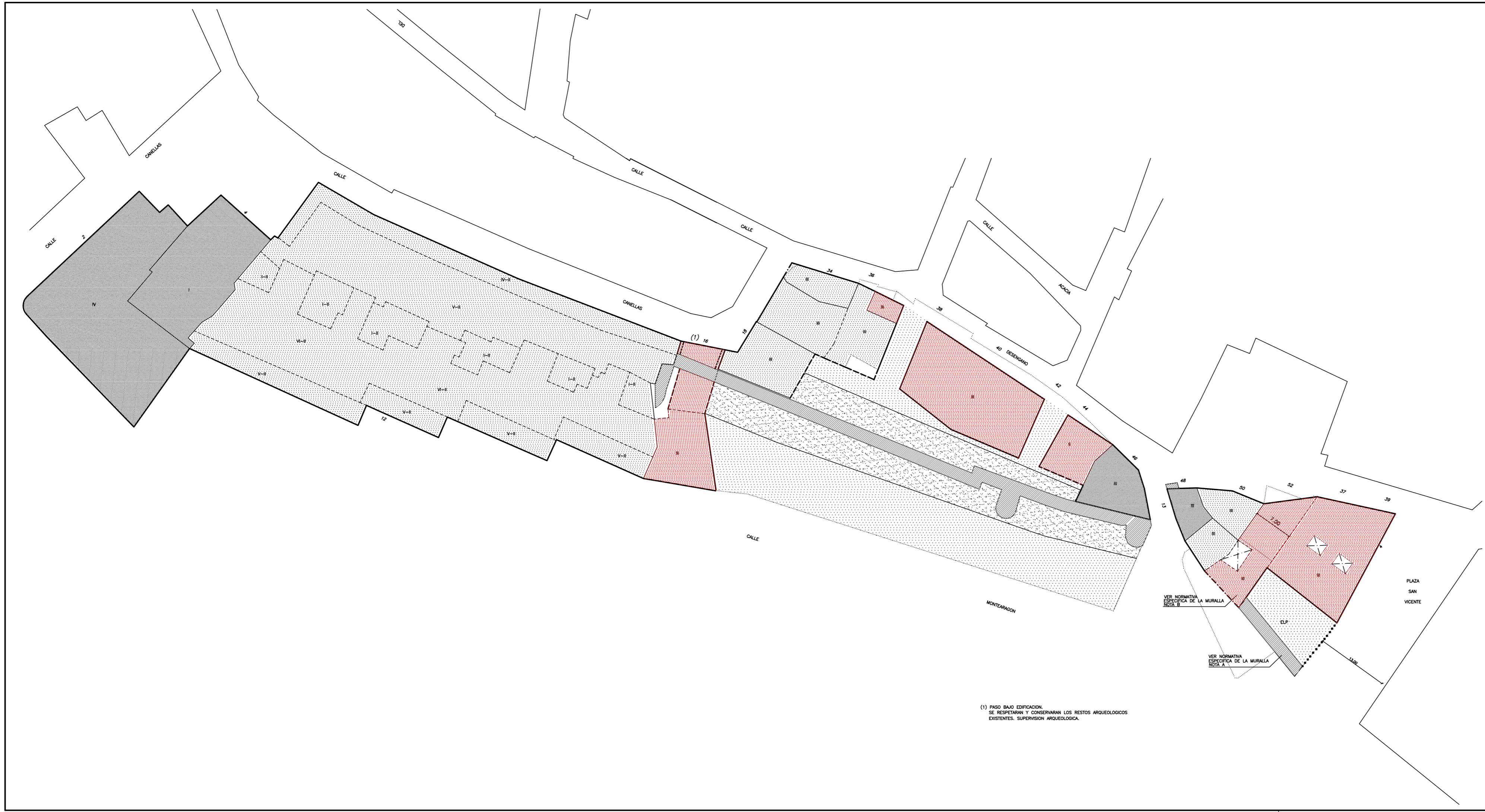
ADAPTACION Y REFUNDIDO PARA APROBACION PROVISIONAL.

OFICINA MUNICIPAL DEL PLAN GENERAL DE ORDENACION URBANA

ARQUITECTO DIRECTOR: JESUS RAMON TEJADA VILLAVERDE.

ARQUITECTO: PEDRO LAFUENTE LLES.

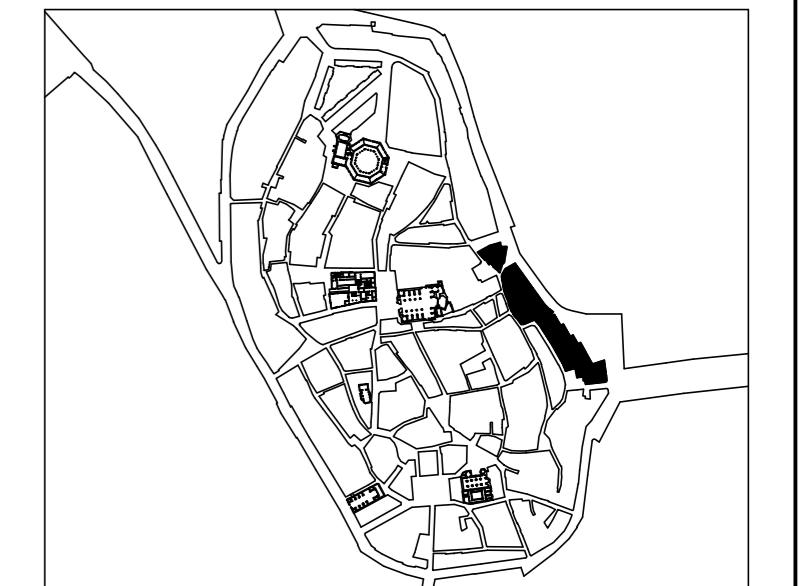
ABRIL 1997



(1) PASO BAJO EDIFICACION.  
SE RESPETARAN Y CONSERVARAN LOS RESTOS ARQUEOLOGICOS EXISTENTES. SUPERVISION ARQUEOLOGICA.

- CONDICIONES DE EDIFICACION EN PLANTA**
- ALINEACION DE FACHADA OBLIGATORIA
  - - - ALINEACION DE FACHADA OBLIGATORIA EN CASO DE SUSTITUCION O ACTUACION GENERAL.
  - - - LINEA DE EDIFICACION EXTERIOR O INTERIOR MAXIMA CON ADMISION DE LIBRE RETRANQUEO
  - ..... LINEAS DE EDIFICACION O PROPIEDADES EXISTENTES QUE RESULTAN AFECTADAS POR EL PLAN
  - - - BANDA DE LOCALIZACION DE PASO A ESPACIOS LIBRES INTERIORES O VIALES
  - LINEA DE EDIFICACION O PROPIEDAD EXISTENTES COMPATIBLES CON EL PLAN
  - - - DIVISIONES DE CUERPOS DENTRO DE UNA MISMA PROPIEDAD
  - [Pattern] POSIBLE U OBLIGADA CONSERVACION EN FUNCION DE SU CALIFICACION
  - [Pattern] POSIBLE U OBLIGADA SUSTITUCION EN FUNCION DE SU CALIFICACION
  - [Color] NUEVA EDIFICACION
- ALTURA DE LA EDIFICACION Y CONFIGURACION DE CUBIERTAS**
- III NUMERO DE PLANTAS
  - ⊕ PENDIENTE A DOS AGUAS, INCLINACION MAXIMA 40%
  - ⊖ PENDIENTE A UN AGUA, INCLINACION MAXIMA 40%
- ESPACIOS LIBRES**
- [Pattern] ESPACIOS LIBRES AJARDINADOS
  - [Pattern] ESPACIOS LIBRES PAVIMENTADOS CON ADECUACION AMBIENTAL
  - [Pattern] PATIOS INTERIORES DE PARCELA, (DIMENSIONES MINIMAS OBLIGATORIAS, UBICACION INICATIVA).
- ELP ESPACIOS LIBRES PRIVADOS  
ELC ESPACIOS LIBRES COLECTIVOS PUBLICOS
- - - AUTORIZACION DE CERRAMIENTO DE ESPACIO LIBRE PRIVADO, ⊕ (VERJA) ⊖ (TAPIA)
  - ..... TAPIA OBLIGATORIA A JARDIN
  - ..... VERJA OBLIGATORIA A JARDIN

**AYUNTAMIENTO DE HUESCA**

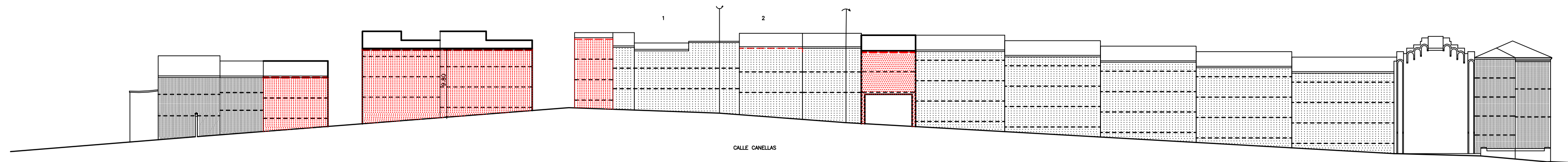


**CENTRO HISTORICO DE HUESCA  
PLAN ESPECIAL  
DE PROTECCION Y REFORMA INTERIOR  
DEL AREA DE SANTA ROSA-PORTETA  
PLANOS DE NORMATIVA**

**N-3** PLANO DE ALINEACIONES. ESTRUCTURA URBANA RESULTANTE  
MANZANAS N° 44881 - 45887 E: 1/500

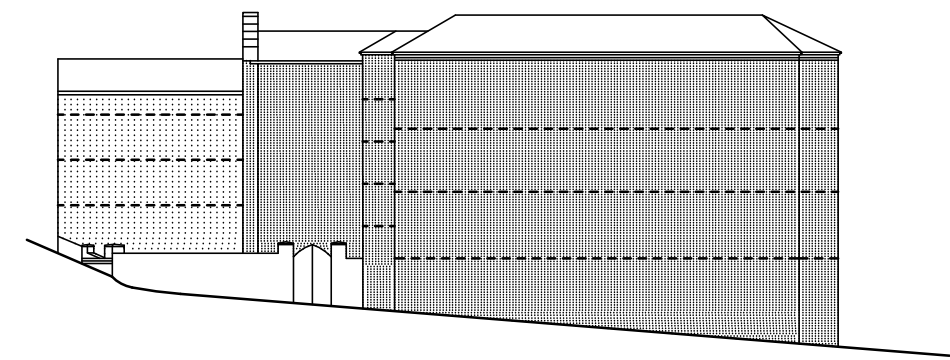
ARQUITECTO DIRECTOR : FRANCISCO POL MENDEZ  
ARQUITECTOS : MARIA JOSE MARTIN DEL RIO • CARMEN MATESANZ DE FRUTOS

ADAPTACION Y REFUNDIDO PARA APROBACION PROVISIONAL.  
OFICINA MUNICIPAL DEL PLAN GENERAL DE ORDENACION URBANA  
ARQUITECTO DIRECTOR: JESUS RAMON TEJADA VILLAVARDE. ABRIL 1997  
ARQUITECTO: PEDRO LAFUENTE LLES.

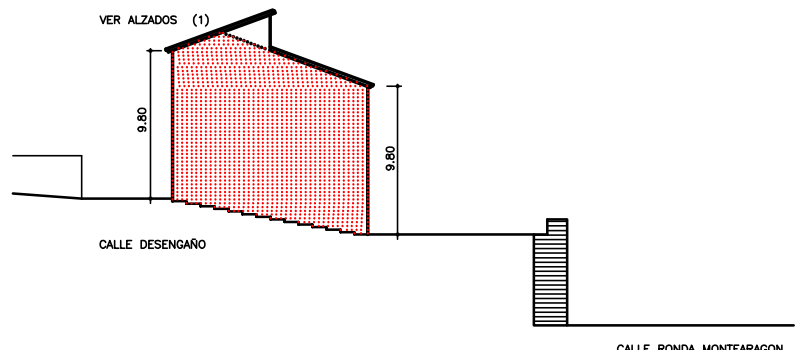


CALLE DESENGAÑO

CALLE CANELLAS

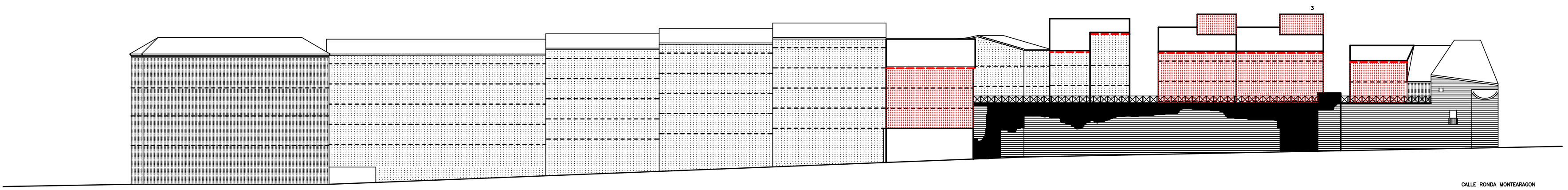


CALLE CANELLAS



CALLE DESENGAÑO

CALLE RONDA MONTEARAGON

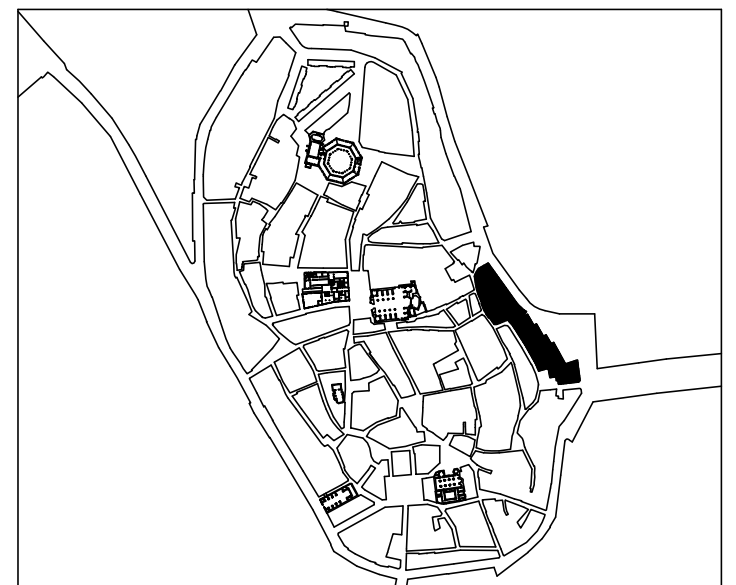


CALLE RONDA MONTEARAGON

- 1 SECCION POR "SOLANA" (VER. 3)
- 2 NUEVA CORNISA EN CASO DE LEVANTAMIENTO DE UNA PLANTA SOBRE EL EDIFICIO EXISTENTE
- 3 POSICION INDICATIVA DE SOLANAS, (VER LIMITACIONES DE ORDENANZAS).

- POSICION INDICATIVA DE FORJADOS
- [Solid Grey Box] POSIBLE U OBLIGADA CONSERVACION EN FUNCION DE SU CALIFICACION
- [Dotted Box] POSIBLE U OBLIGADA SUSTITUCION EN FUNCION DE SU CALIFICACION
- [Red Hatched Box] NUEVA EDIFICACION
- [Red Line] ALTURA DE CORNISA OBLIGATORIA
- [Dashed Red Line] ALTURA DE CORNISA INDICATIVA
- [Grey Line] CORNISA DE EDIFICACION EXISTENTE A CONSERVAR
- [Red Line with Tick] SE IGUALARAN LAS ALTURAS DE CORNISA DE AMBOS EDIFICIOS
- [Horizontal Lines] TAPIA
- [Vertical Lines] VERJA

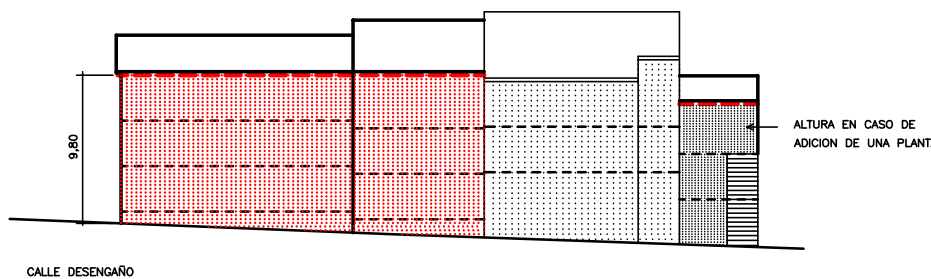
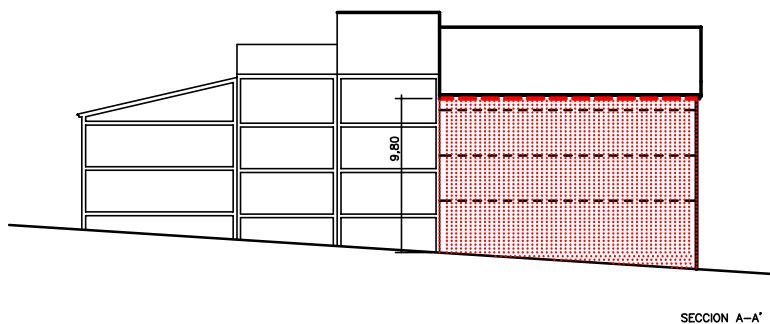
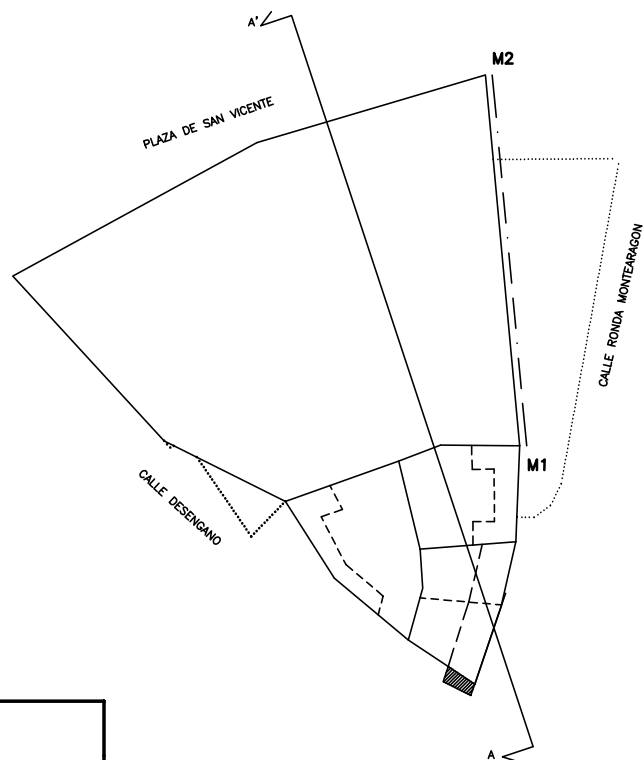
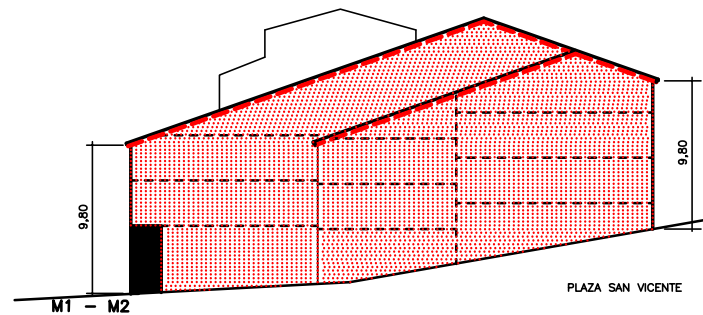
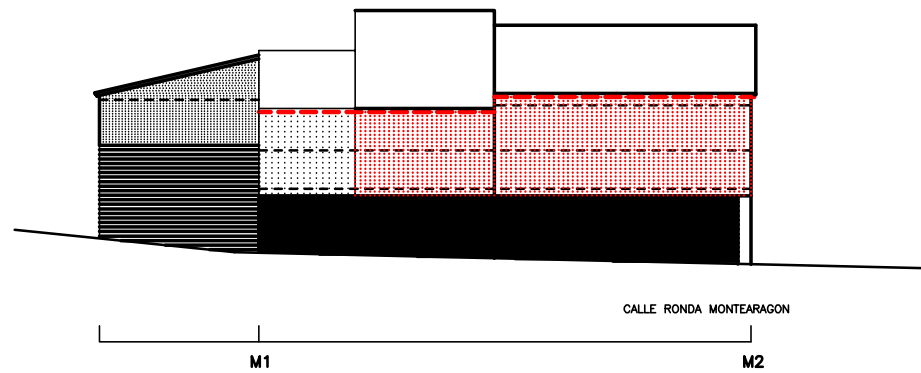
AYUNTAMIENTO DE HUESCA



CENTRO HISTORICO DE HUESCA  
 PLAN ESPECIAL  
 DE PROTECCION Y REFORMA INTERIOR DEL  
 DEL AREA DE SANTA ROSA-PORTETA  
 PLANOS DE NORMATIVA

ALTURAS DE LA EDIFICACION RESULTANTES, ALZADOS Y SECCIONES  
**N-4A** MANZANA N° 45887 E: 1/500

ARQUITECTO DIRECTOR : FRANCISCO POL MENDEZ  
 ARQUITECTOS : MARIA JOSE MARTIN DEL RIO • CARMEN MATESANZ DE FRUTOS  
 ADAPTACION Y REFUNDIDO PARA APROBACION PROVISIONAL.  
 OFICINA MUNICIPAL DEL PLAN GENERAL DE ORDENACION URBANA  
 ARQUITECTO DIRECTOR: JESUS RAMON TEJADA VILLAVERDE. ABRIL 1997  
 ARQUITECTO: PEDRO LAFUENTE LLES.

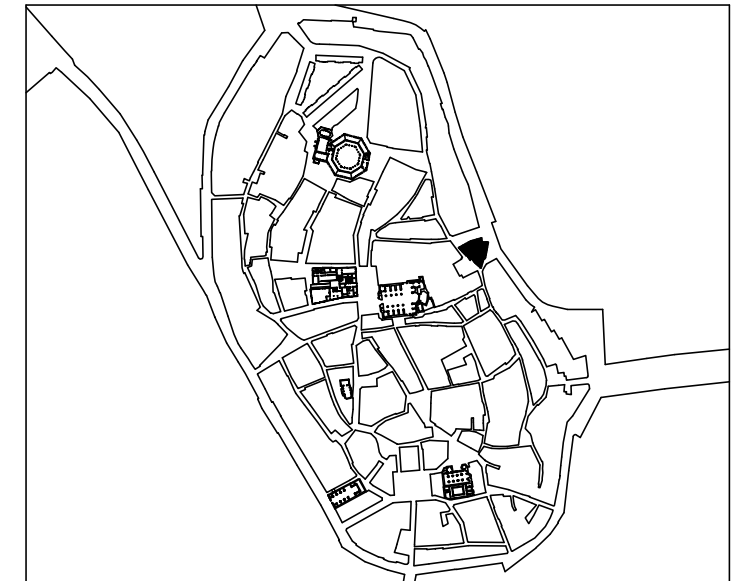


- POSICION INDICATIVA DE FORJADOS
- [Hatched pattern] POSIBLE U OBLIGADA CONSERVACION EN FUNCION DE SU CALIFICACION
- [Dotted pattern] POSIBLE U OBLIGADA SUSTITUCION EN FUNCION DE SU CALIFICACION
- [Red hatched pattern] NUEVA EDIFICACION
- ALTURA DE CORNISA OBLIGATORIA
- - - ALTURA DE CORNISA INDICATIVA
- CORNISA DE EDIFICACION EXISTENTE A CONSERVAR
- SE IGUALARAN LAS ALTURAS DE CORNISA DE AMBOS EDIFICIOS
- [Horizontal lines] TAPIA
- [Vertical lines] VERJA
- 1 MURALLA EXISTENTE A RESTAURAR
- 2 CERRAMIENTO EN FABRICA DE LADRILLO, MARCANDO LA CONTINUIDAD DE LA MURALLA, CON DETALLE A DEFINIR SEGUN PROYECTO DE INICIATIVA MUNICIPAL
- 3 RECONSTITUCION OBLIGATORIA DE LA MURALLA, EN FABRICA DE LADRILLO, CON LAS CONDICIONES ESPECIFICAS DEL PLAN A EJECUTAR POR EL AYUNTAMIENTO

### ACTUACIONES PARA LA IDENTIFICACION Y RECOMPOSICION DEL TRAMO DE LA MURALLA M1 - M2

SE RESTAURARAN POSIBLES RESTOS, Y SE COMPLETARA TODO EL TRAMO M1 - M2 CON UN PARAMENTO CIEGO DE LADRILLO, DE ALTURA MINIMA DE 4m, SOBRE EL QUE SE APOYARA EL MURO DE FACHADA DE PLANTAS PRIMERA Y SEGUNDA DE LA EDIFICACION. EL PARAMENTO DE LADRILLO SERA DE CARACTERISTICAS SIMILARES A LAS FABRICAS ROMANAS, CON SUPERVISION DE LOS ORGANISMOS COMPETENTES.

## AYUNTAMIENTO DE HUESCA

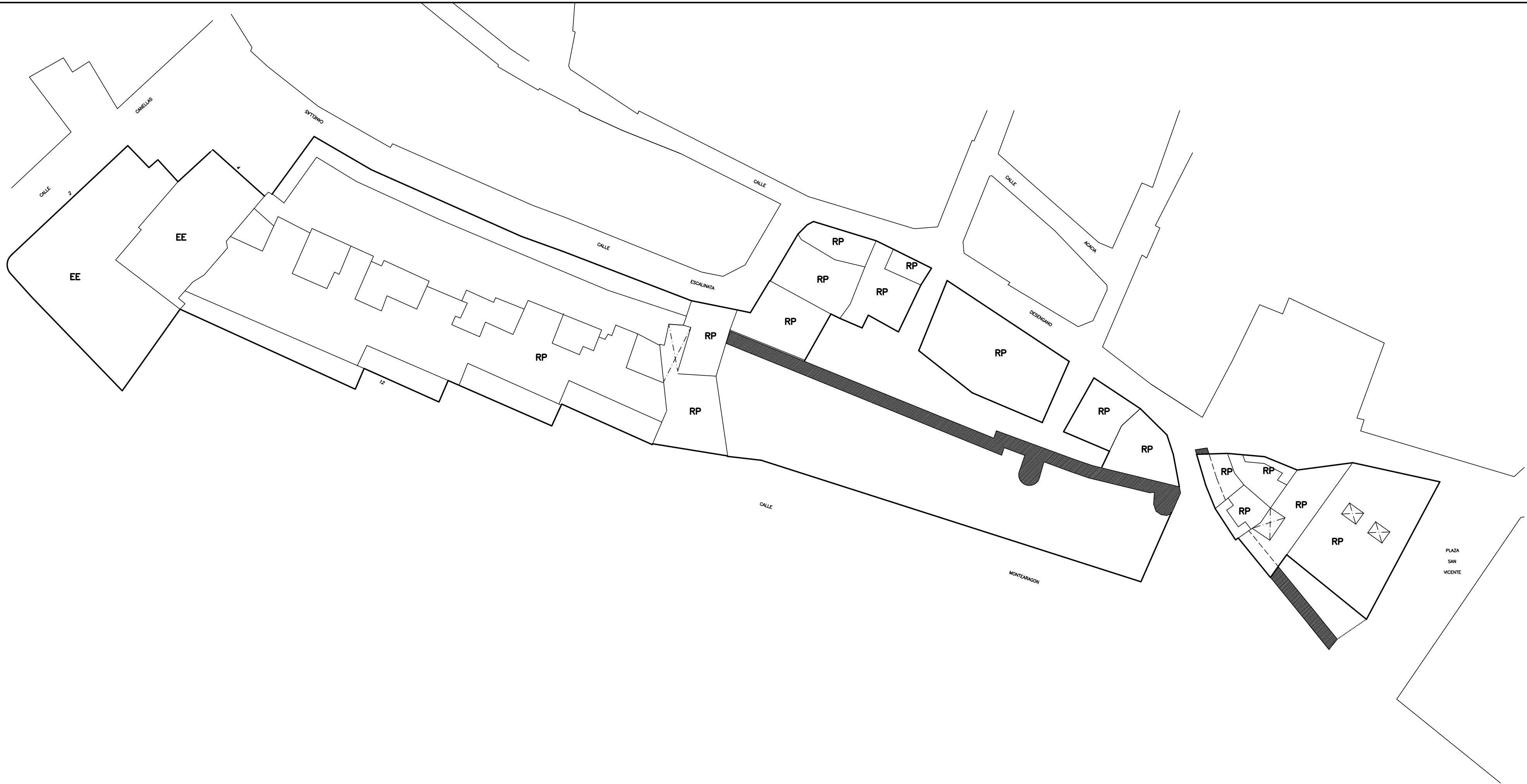


### CENTRO HISTORICO DE HUESCA PLAN ESPECIAL DE PROTECCION Y REFORMA INTERIOR DEL DEL AREA DE SANTA ROSA-PORTETA PLANOS DE NORMATIVA

**N-4B** ALTURAS DE LA EDIFICACION RESULTANTES. ALZADOS Y SECCIONES  
MANZANA N° 44881 E: 1/500

ARQUITECTO DIRECTOR : FRANCISCO POL MENDEZ  
ARQUITECTOS : MARIA JOSE MARTIN DEL RIO • CARMEN MATESANZ DE FRUTOS

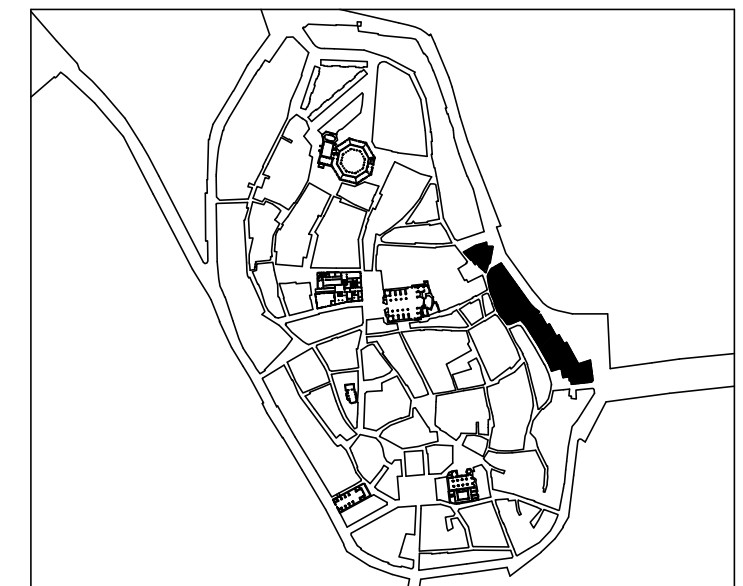
ADAPTACION Y REFUNDIDO PARA APROBACION PROVISIONAL.  
OFICINA MUNICIPAL DEL PLAN GENERAL DE ORDENACION URBANA  
ARQUITECTO DIRECTOR: JESUS RAMON TEJADA VILLAVEDE.  
ARQUITECTO: PEDRO LAFUENTE LLES. ABRIL 1997



**RP** RESIDENCIAL PREDOMINANTE.

**EE** EQUIPAMIENTO EDUCATIVO Y CULTURAL.

**AYUNTAMIENTO DE HUESCA**



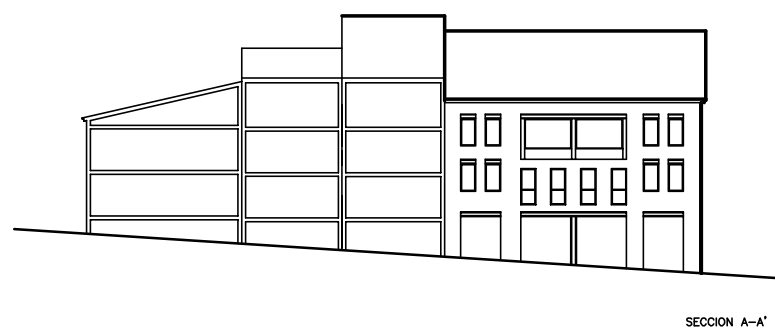
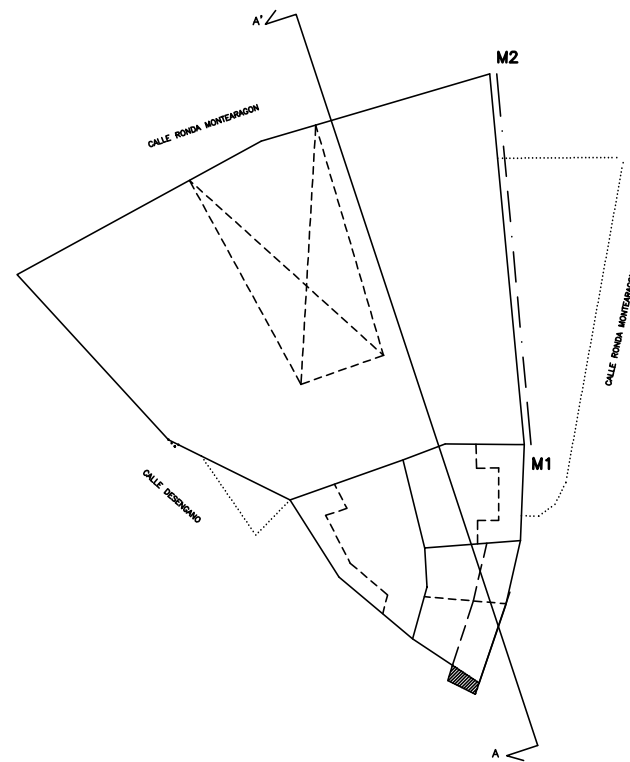
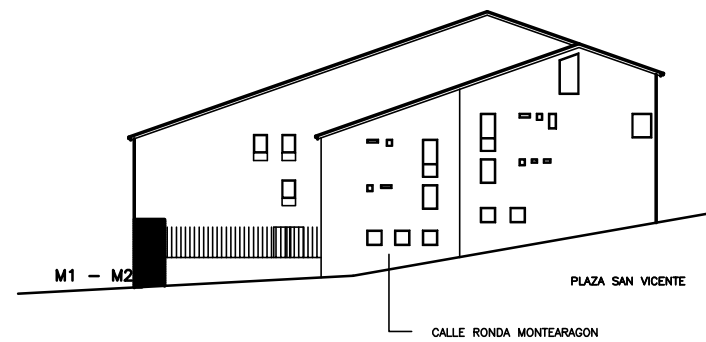
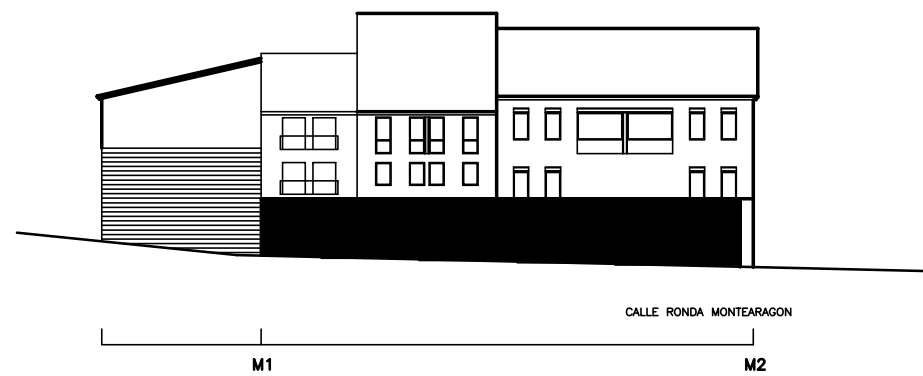
**CENTRO HISTORICO DE HUESCA**  
**PLAN ESPECIAL**  
**DE PROTECCION Y REFORMA INTERIOR**  
**DEL AREA DE SANTA ROSA-PORTETA**  
 PLANOS DE NORMATIVA

**N-5** CALIFICACION DE USOS DE LOS EDIFICIOS  
 MANZANA N° 44881 - 45887 E: 1/500

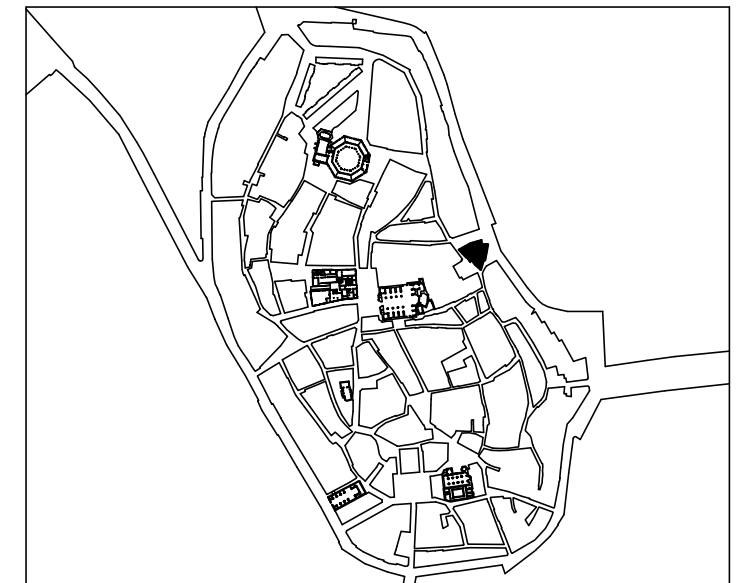
ARQUITECTO DIRECTOR : FRANCISCO POL MENDEZ  
 ARQUITECTOS : MARIA JOSE MARTIN DEL RIO • CARMEN MATESANZ DE FRUTOS

ADAPTACION Y REFUNDIDO PARA APROBACION PROVISIONAL.  
 OFICINA MUNICIPAL DEL PLAN GENERAL DE ORDENACION URBANA  
 ARQUITECTO DIRECTOR: JESUS RAMON TEJADA VILLAVERDE. ABRIL 1997  
 ARQUITECTO: PEDRO LAFUENTE LLES.





**AYUNTAMIENTO DE HUESCA**



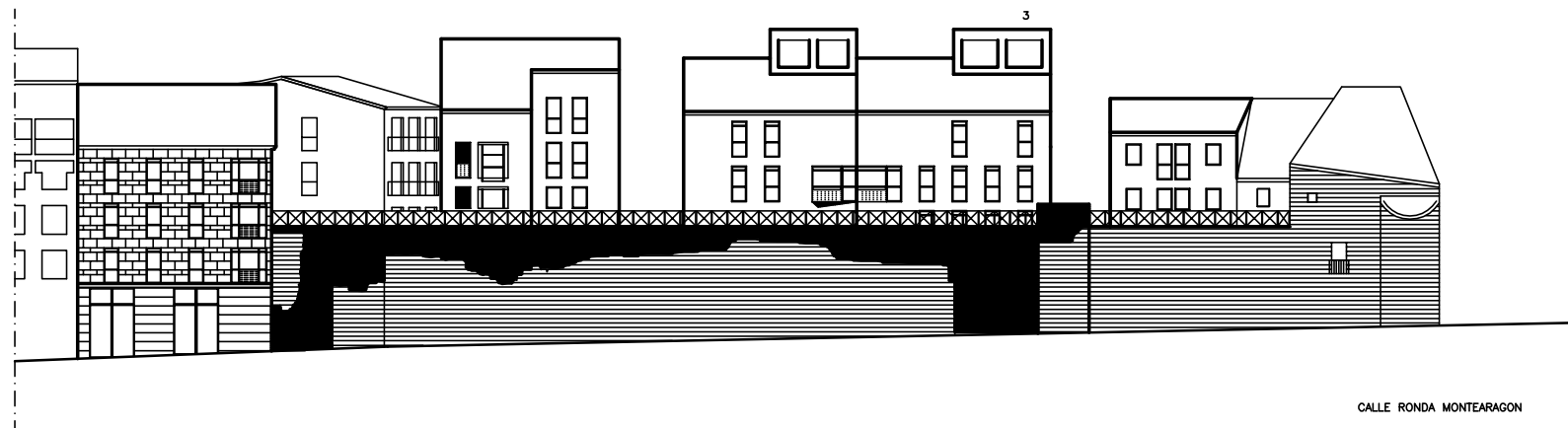
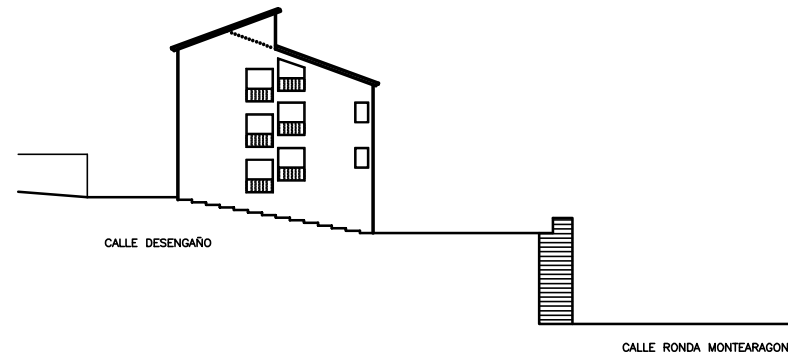
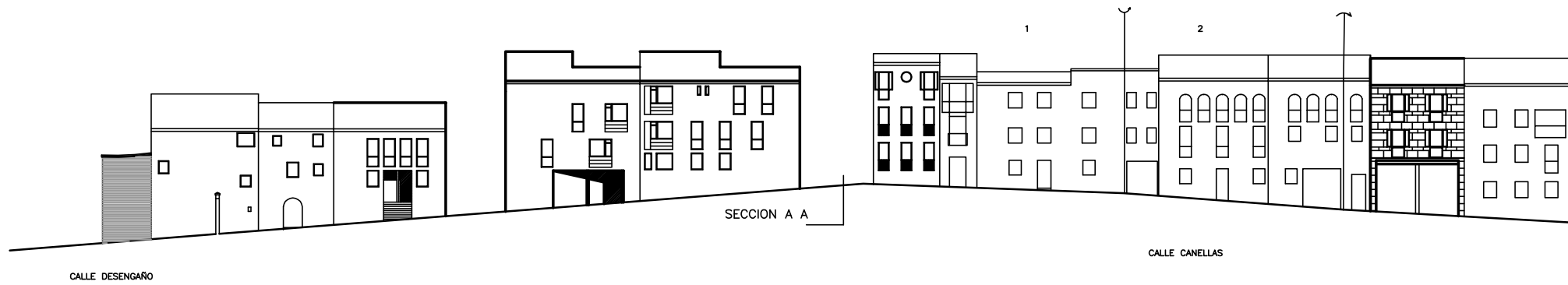
**CENTRO HISTORICO DE HUESCA  
PLAN ESPECIAL  
DE PROTECCION Y REFORMA INTERIOR DEL  
DEL AREA DE SANTA ROSA-PORTETA**  
PLANOS IMAGEN FINAL INDICATIVA

**IF1** IMAGEN FINAL INDICATIVA, ALZADOS.  
MANZANA N° 44881 E: 1/500

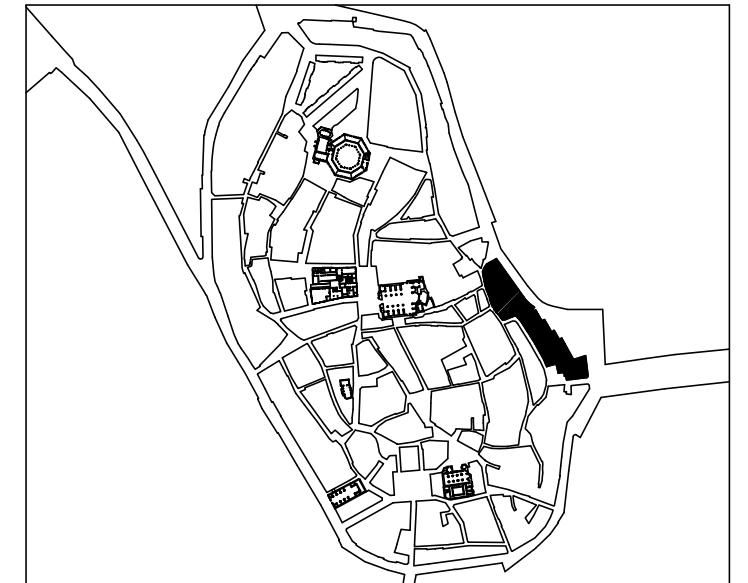
ARQUITECTO DIRECTOR : FRANCISCO POL MENDEZ  
ARQUITECTOS : MARIA JOSE MARTIN DEL RIO • CARMEN MATE SANZ DE FRUTOS

ADAPTACION Y REFUNDIDO PARA APROBACION PROVISIONAL.  
OFICINA MUNICIPAL DEL PLAN GENERAL DE ORDENACION URBANA  
ARQUITECTO DIRECTOR: JESUS RAMON TEJADA VILLAVERDE.  
ARQUITECTO: PEDRO LAFUENTE LLES. ABRIL 1997

- 1 SECCION POR "SOLANA" (VER. 3)
- 2 NUEVA CORNISA EN CASO DE LEVANTAMIENTO DE UNA PLANTA SOPBRE EL EDIFICIO EXISTENTE
- 3 POSICION INDICATIVA DE SOLANAS, (VER LIMITACIONES DE ORDENANZAS).



## AYUNTAMIENTO DE HUESCA



### CENTRO HISTORICO DE HUESCA PLAN ESPECIAL DE PROTECCION Y REFORMA INTERIOR DEL DEL AREA DE SANTA ROSA-PORTETA PLANOS IMAGEN FINAL INDICATIVA

**IF2**

FACHADAS Y SECCIONES

MANZANA N° 45887

E: 1/500

ARQUITECTO DIRECTOR : FRANCISCO POL MENDEZ

ARQUITECTOS : MARIA JOSE MARTIN DEL RIO • CARMEN MATE SANZ DE FRUTOS

ADAPTACION Y REFUNDIDO PARA APROBACION PROVISIONAL.

OFICINA MUNICIPAL DEL PLAN GENERAL DE ORDENACION URBANA

ARQUITECTO DIRECTOR: JESUS RAMON TEJADA VILLAVERDE.

ARQUITECTO: PEDRO LAFUENTE LLES.

ABRIL 1997

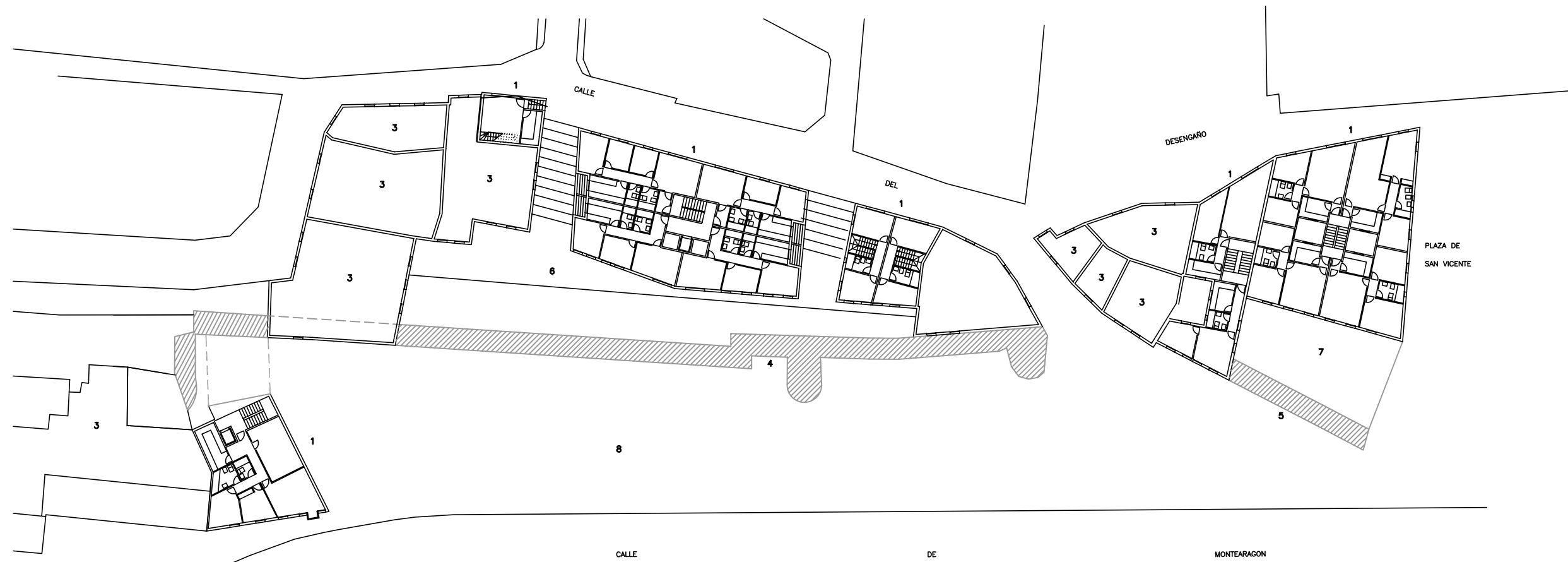


RONDA DE MONTEARAGON

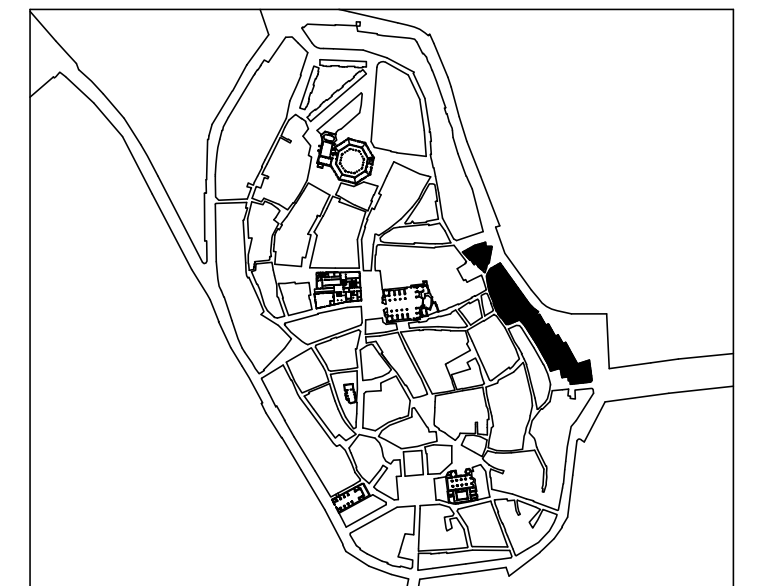
RONDA DE MONTEARAGON

PLAZA DE SAN VICENTE

- 1.- NUEVOS EDIFICIOS DE VIVIENDAS
- 2.- EDIFICIOS PROTEGIDOS
- 3.- EDIFICIOS EXISTENTES NO PROTEGIDOS
- 4.- MURALLA A RESTAURAR
- 5.- TRAMO DE MURALLA A RECONSTRUIR
- 6.- PASEO PUBLICO SOBRE LA MURALLA, EVOCANDO EL "CAMINO DE RONDA" ORIGINAL
- 7.- ESPACIO LIBRE PRIVADO
- 8.- ESPACIO LIBRE AL PIE DE LA MURALLA, CON UNA FORMALIZACION DE PAVIMENTO QUE EVOCA SU CARACTERIZACION ORIGINAL COMO "CAMPO", EN EL EXTERIOR DEL RECINTO DE LA CIUDAD



**AYUNTAMIENTO DE HUESCA**



**CENTRO HISTORICO DE HUESCA  
PLAN ESPECIAL  
DE PROTECCION Y REFORMA INTERIOR DEL  
DEL AREA DE SANTA ROSA-PORTETA  
PLANOS DE IMAGEN FINAL INDICATIVA**

**IF3** PLANOS DE IMAGEN FINAL INDICATIVA, PLANTA TIPO Y ALZADOS  
MANZANA N° 44881 - 45887 E: 1/500

ARQUITECTO DIRECTOR : FRANCISCO POL MENDEZ  
ARQUITECTOS : MARIA JOSE MARTIN DEL RIO • CARMEN MATESANZ DE FRUTOS  
ADAPTACION Y REFUNDIDO PARA APROBACION PROVISIONAL.  
OFICINA MUNICIPAL DEL PLAN GENERAL DE ORDENACION URBANA  
ARQUITECTO DIRECTOR: JESUS RAMON TEJADA VILLAVEDE.  
ARQUITECTO: PEDRO LAFUENTE LLES. ABRIL 1997