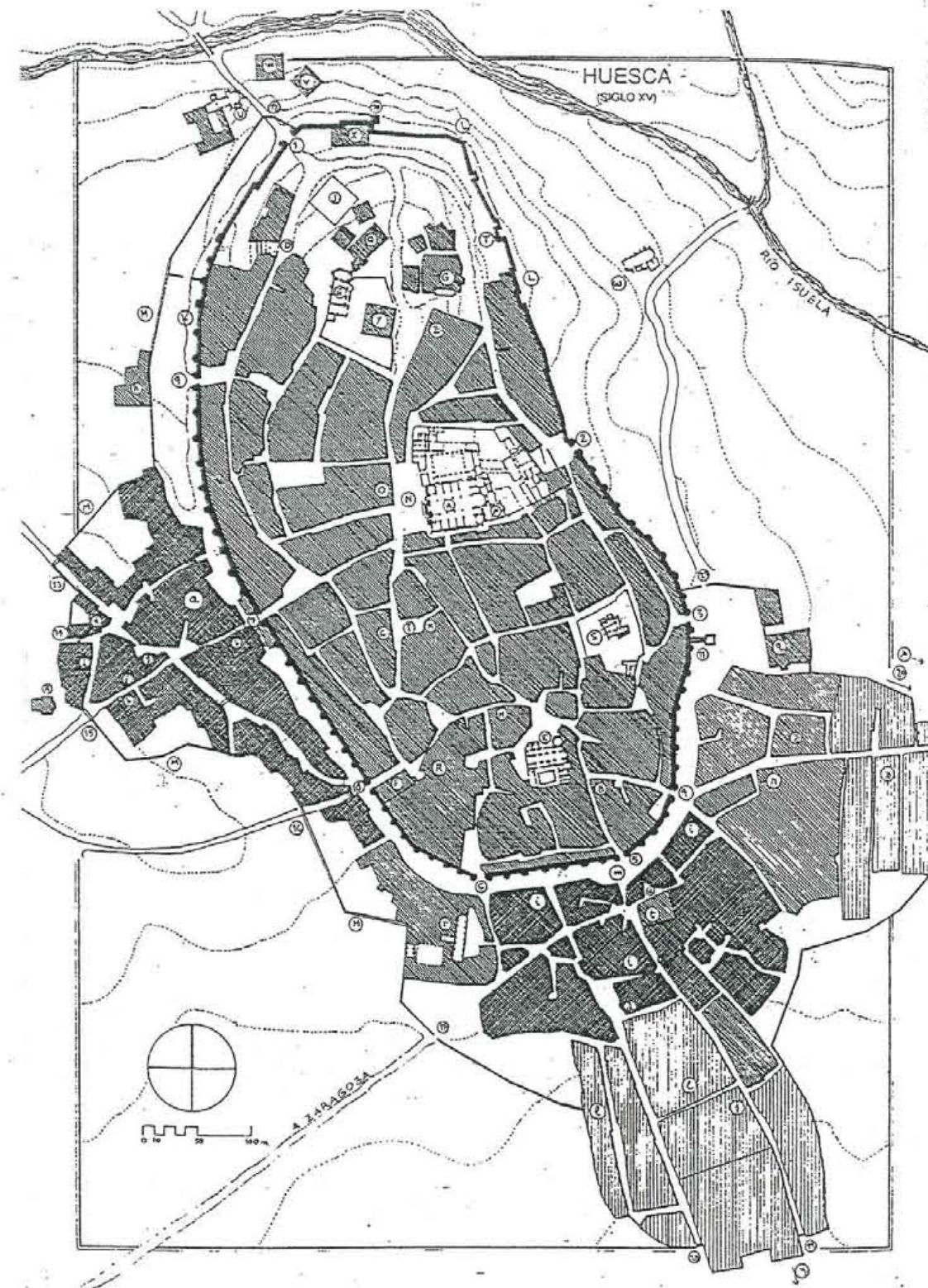
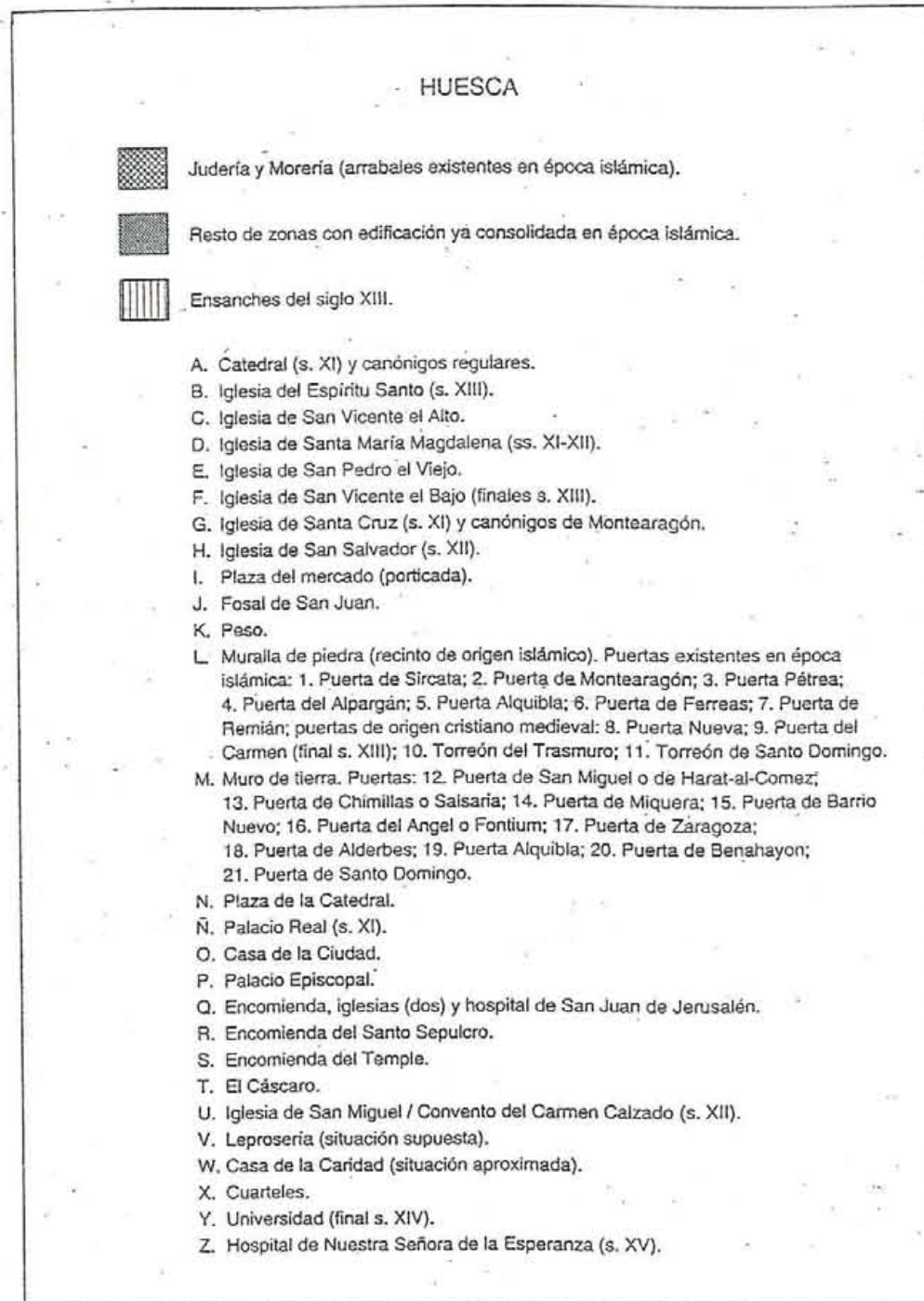
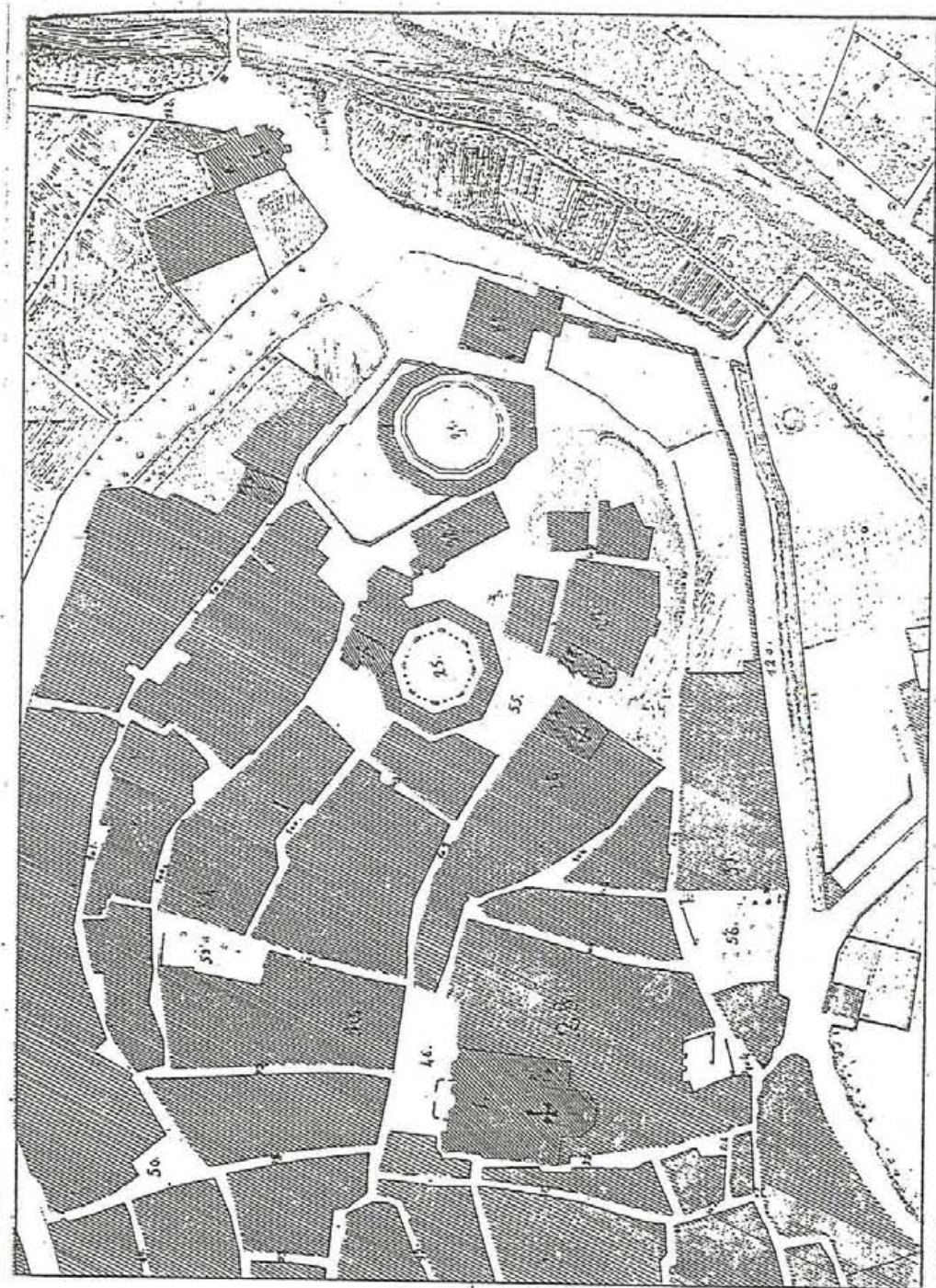
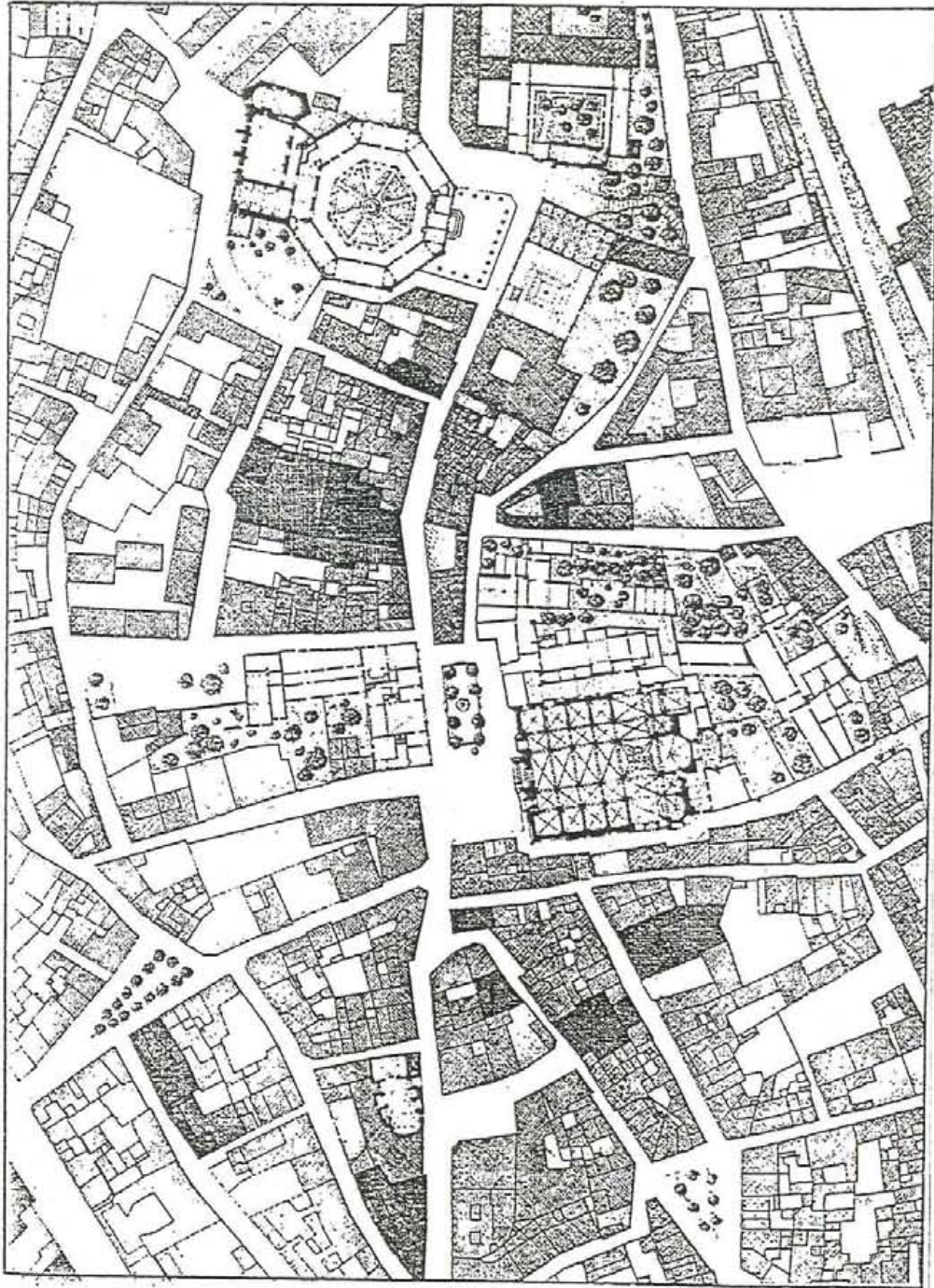


ANEXO 1.1
CARTOGRAFIA HISTORICA

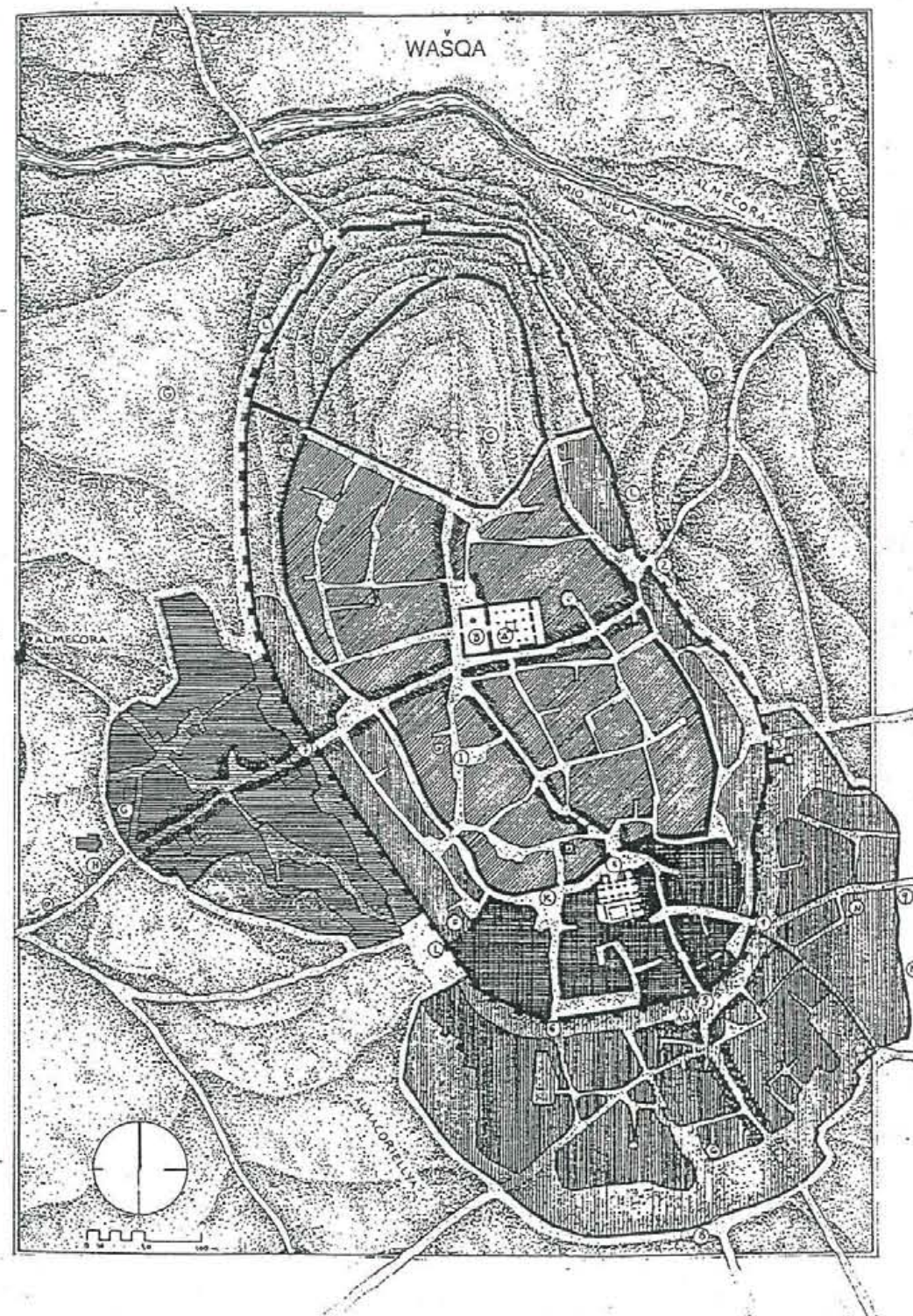
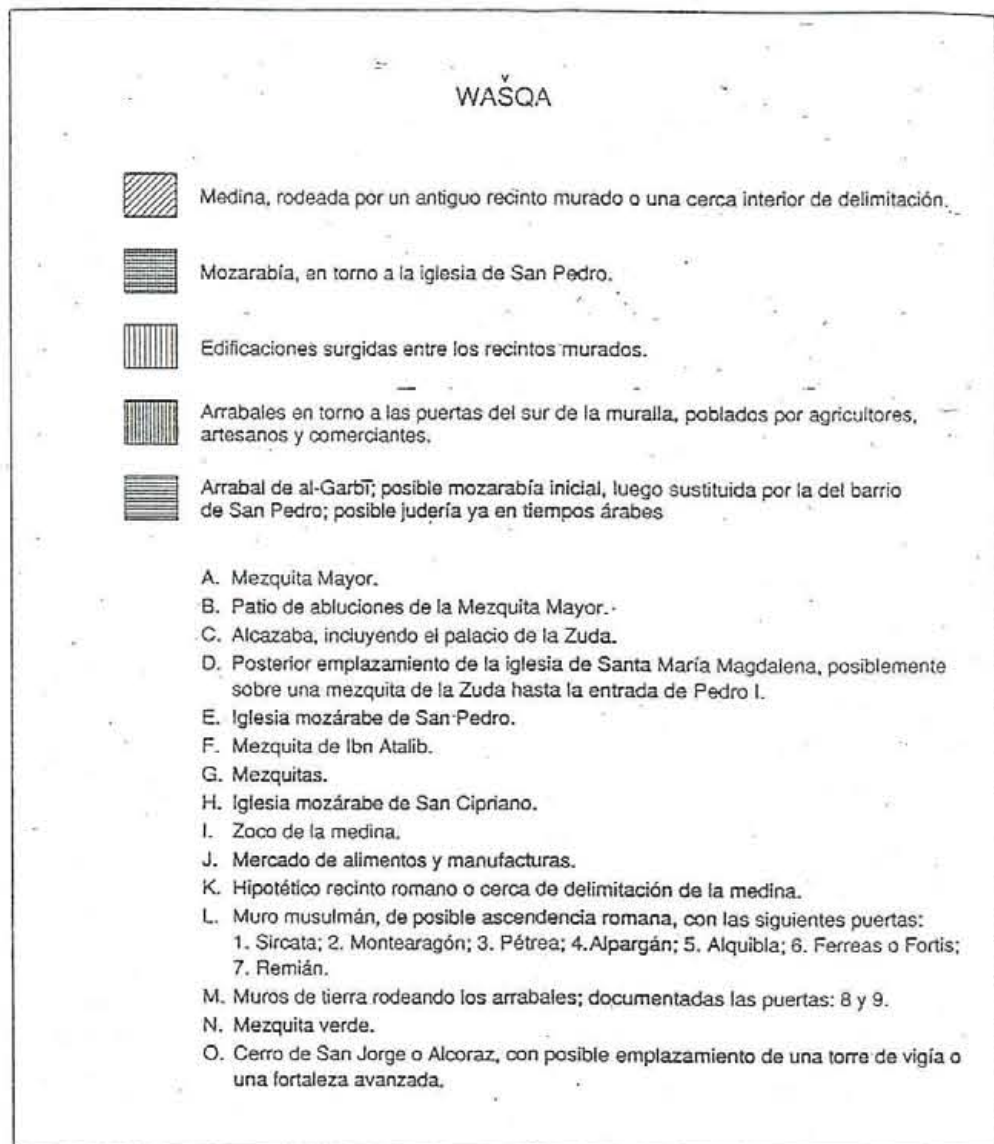


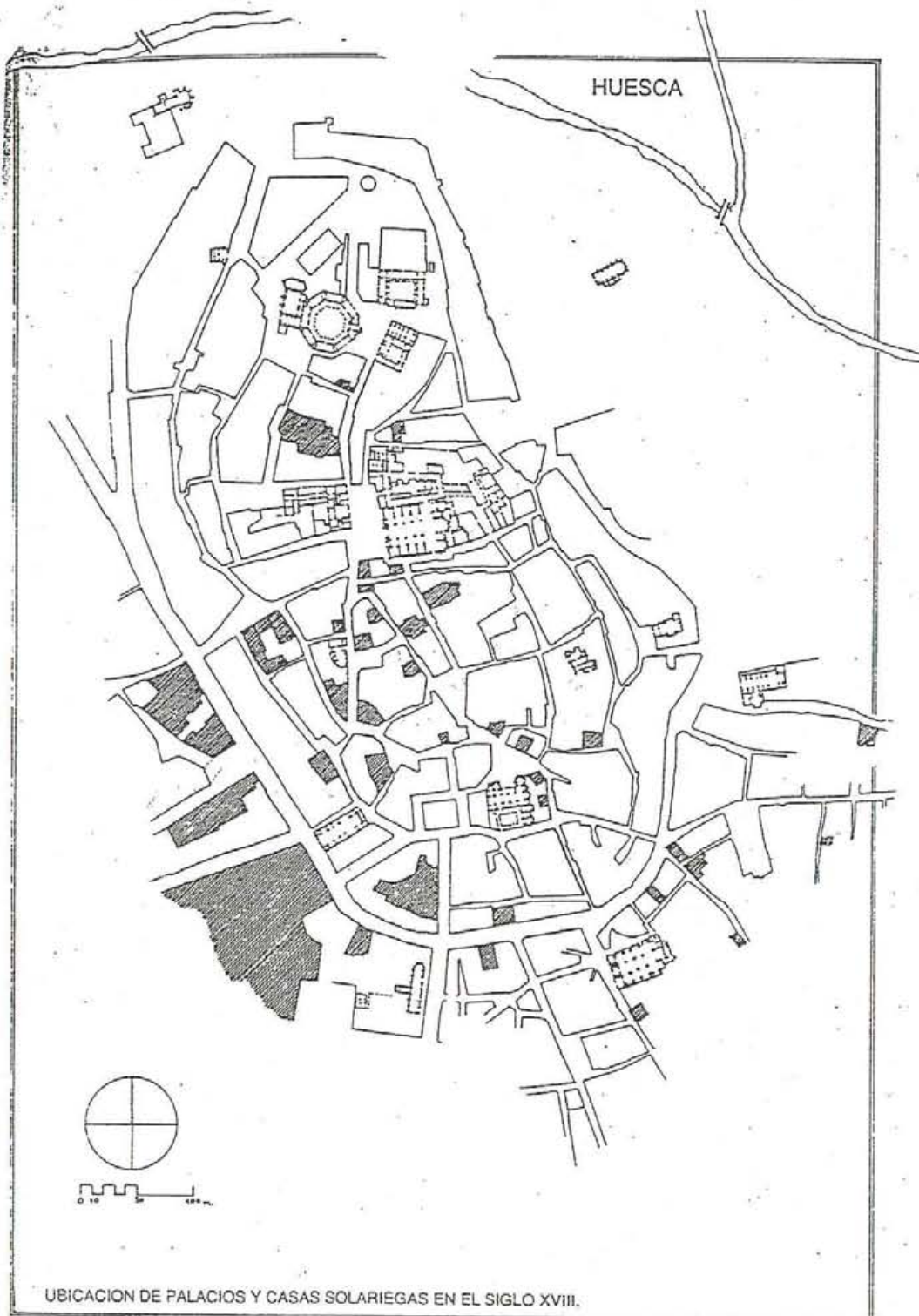


HUESCA. LA ZONA NORTE DEL CASCO ROMANO, EN UN PLANO DE 1.861

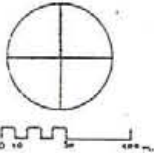


HUESCA. LAS PLAZAS DE LA UNIVERSIDAD, DE LA CATEDRAL Y DE URRIÉS.
ESTADO DE LA PARCELACION EN 1972. (PLANO DEL AUTOR).

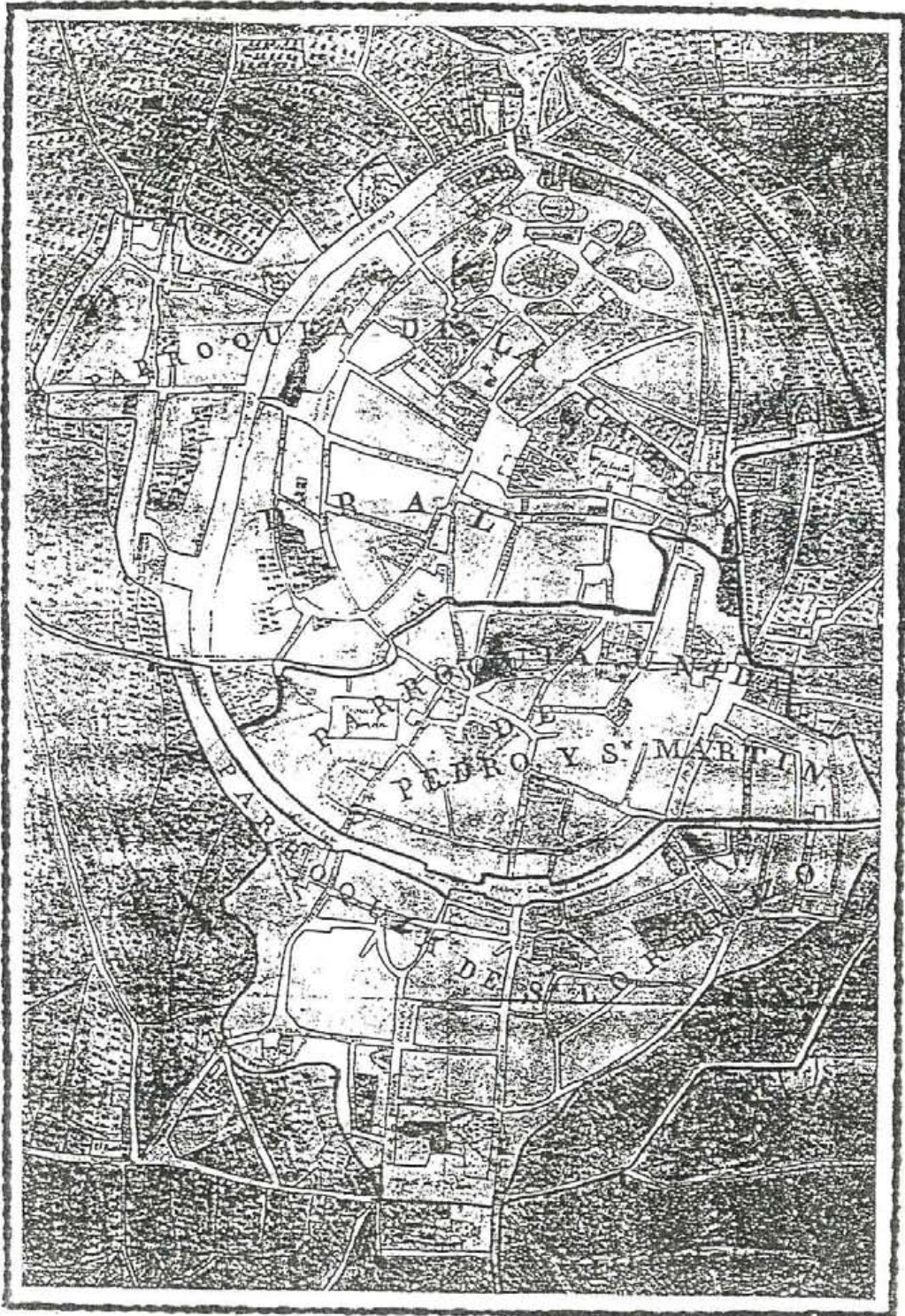




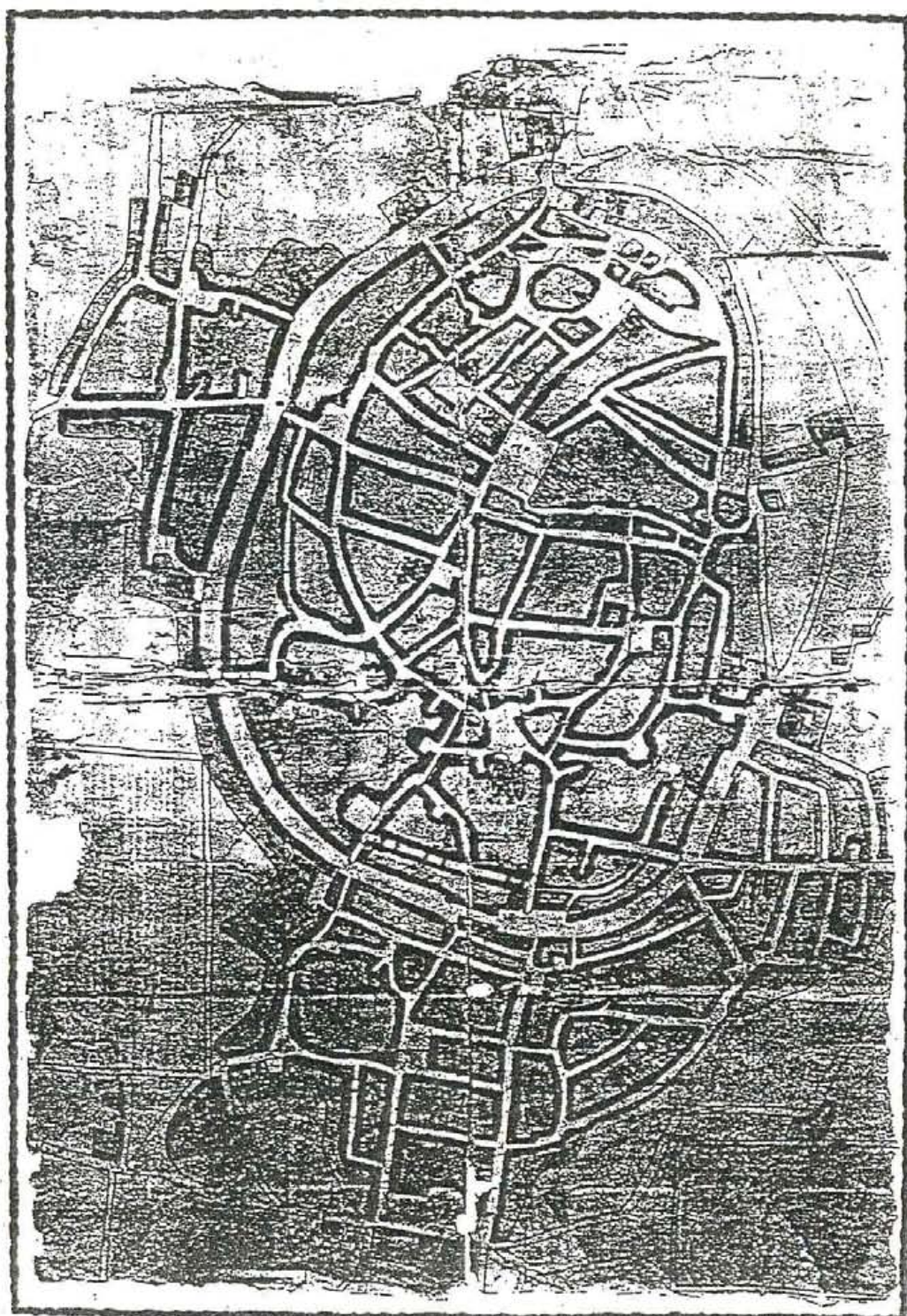
HUESCA



UBICACION DE PALACIOS Y CASAS SOLARIEGAS EN EL SIGLO XVIII.



PLANO DE MEDIADOS DEL SIGLO XIX (ARCHIVO DEL OBISPADO DE HUESCA).

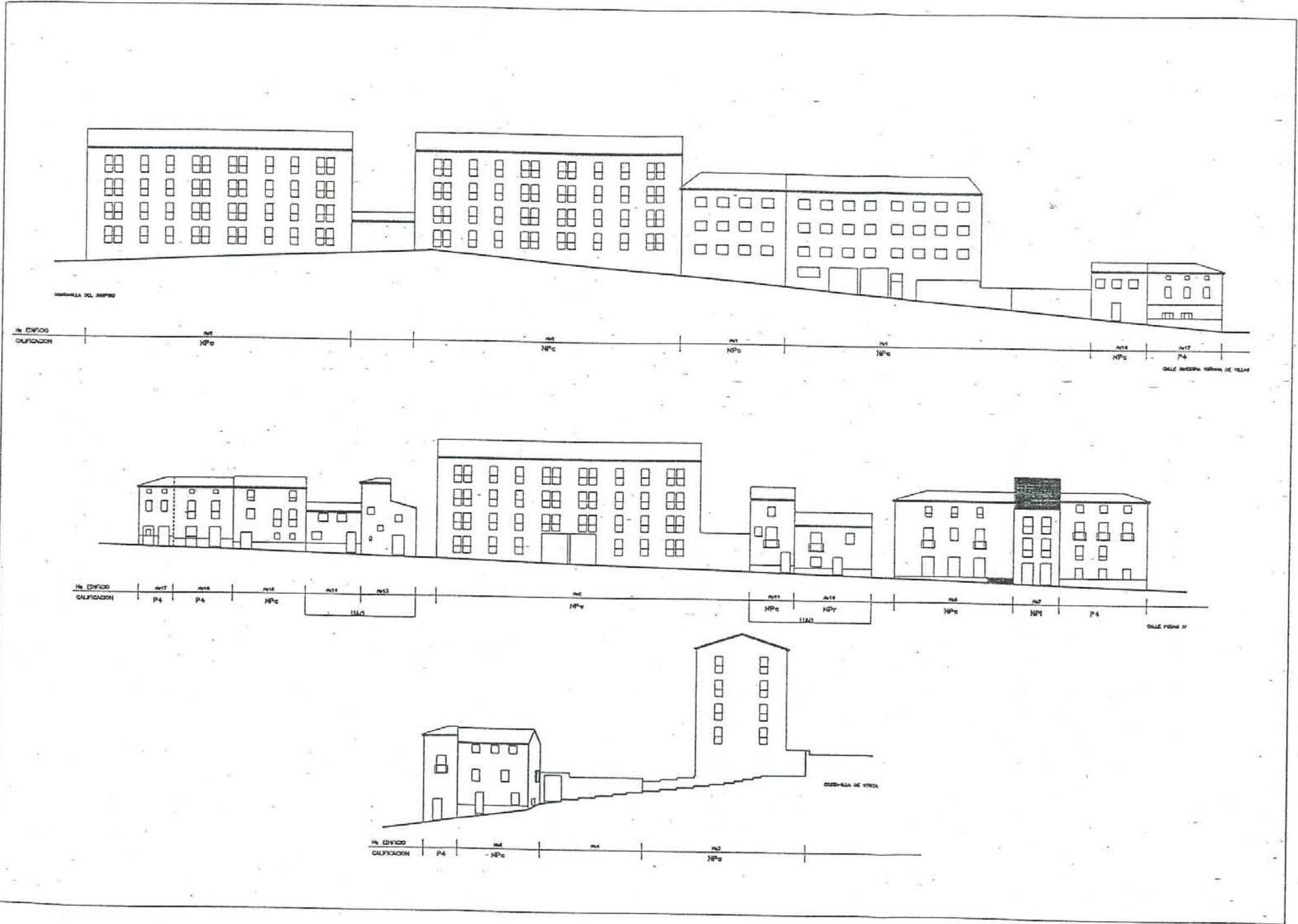


*Plano del final
del siglo XVIII
Museo provincial
de Huesca*

ANEXO 1.2

PLANOS DE INFORMACION
SOBRE LAS CARACTERISTICAS DE LA EDIFICACION

Anexo 1.2.1 Ejemplos de plantas y alzados de algunas de las manzanas en que se ha efectuado un levantamiento pormenorizado del estado actual de la edificación



CALIFICACION DE LOS EDIFICIOS
EDIFICIOS CON NORMATIVA DE PROTECCION

P1 EDIFICIOS DE INTERES HISTORICO, MONUMENTAL, PATRIMONIO ARQUITECTONICO, PLEBANO DEL SIGLO XVIII
P2 EDIFICIOS DE INTERES HISTORICO, MONUMENTAL, PATRIMONIO ARQUITECTONICO, PLEBANO DEL SIGLO XVIII
P3 EDIFICIOS DE INTERES HISTORICO, MONUMENTAL, PATRIMONIO ARQUITECTONICO, PLEBANO DEL SIGLO XVIII
Y EDIFICIOS DE INTERES HISTORICO, MONUMENTAL, PATRIMONIO ARQUITECTONICO, PLEBANO DEL SIGLO XVIII
P4 EDIFICIOS DE INTERES HISTORICO, MONUMENTAL, PATRIMONIO ARQUITECTONICO, PLEBANO DEL SIGLO XVIII
Y EDIFICIOS DE INTERES HISTORICO, MONUMENTAL, PATRIMONIO ARQUITECTONICO, PLEBANO DEL SIGLO XVIII

EDIFICIOS NO PROTEGIDOS, CON AUTORIZACION DE SUSTITUCION

NPc EDIFICIOS DE INTERES HISTORICO, MONUMENTAL, PATRIMONIO ARQUITECTONICO, PLEBANO DEL SIGLO XVIII
NP1 EDIFICIOS DE INTERES HISTORICO, MONUMENTAL, PATRIMONIO ARQUITECTONICO, PLEBANO DEL SIGLO XVIII
NP2 EDIFICIOS DE INTERES HISTORICO, MONUMENTAL, PATRIMONIO ARQUITECTONICO, PLEBANO DEL SIGLO XVIII

EDIFICIOS O ELEMENTOS EDIFICADOS FUERA DE ORDENACION

FE EDIFICIOS O ELEMENTOS EDIFICADOS FUERA DE ORDENACION
FC EDIFICIOS O ELEMENTOS EDIFICADOS FUERA DE ORDENACION
FD EDIFICIOS O ELEMENTOS EDIFICADOS FUERA DE ORDENACION
FA EDIFICIOS O ELEMENTOS EDIFICADOS FUERA DE ORDENACION

LEYENDA

EDIFICIO PROTEGIDO

EDIFICIO NO PROTEGIDO, CON AUTORIZACION DE SUSTITUCION

EDIFICIO O ELEMENTO EDIFICADO FUERA DE ORDENACION

AYUNTAMIENTO DE HUESCA

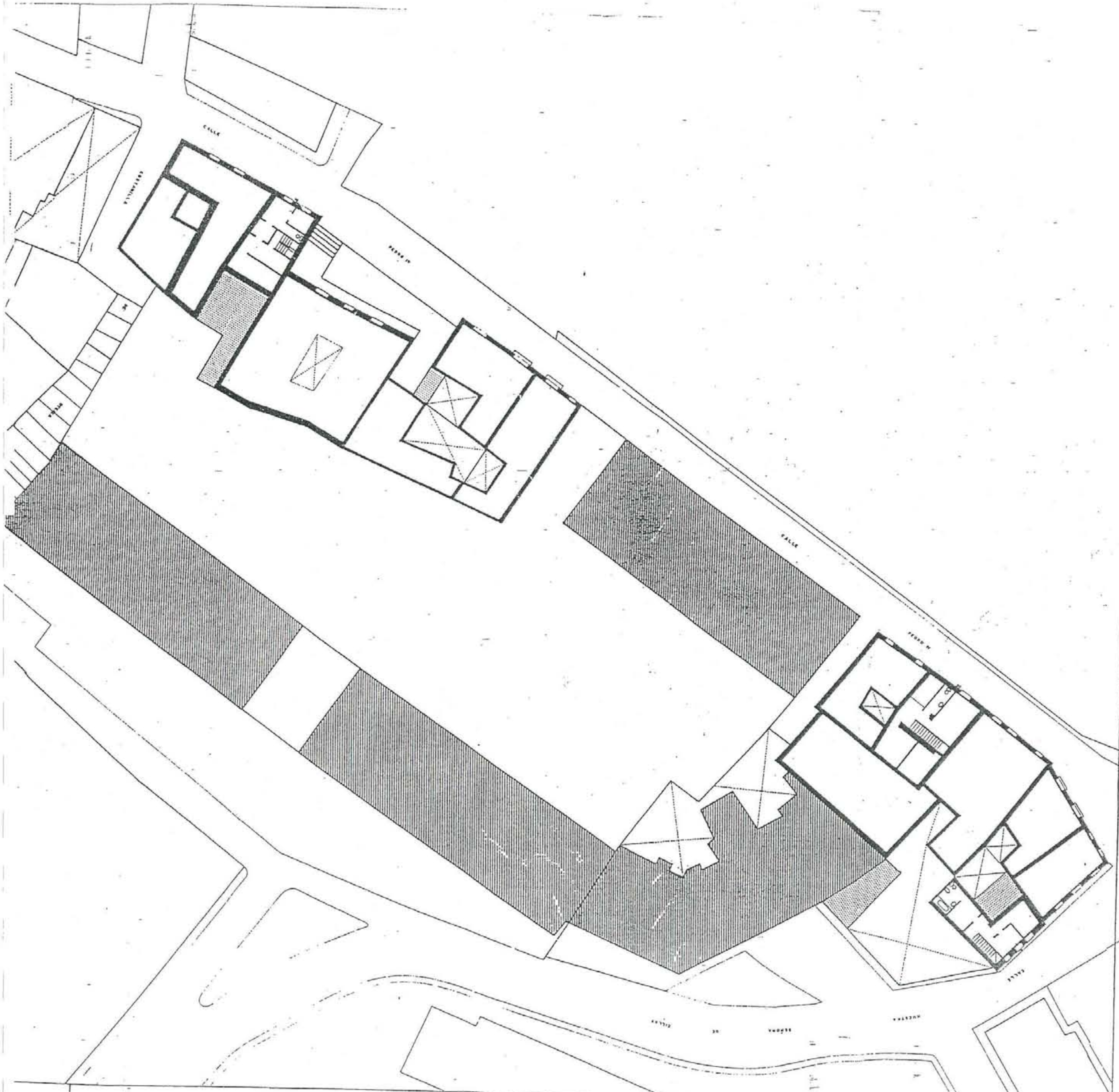
CENTRO HISTORICO DE HUESCA

PLAN ESPECIAL

DE MEJORA URBANA Y REHABILITACION INTEGRAL

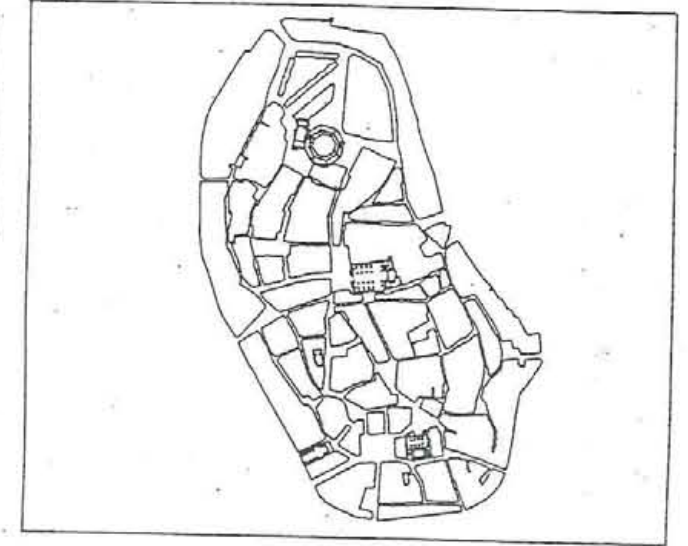
AVANCE

EJEMPLO DE PLANOS DE INFORMACION
ALTURAS DE LA EDIFICACION
MANZANA No 41907 E: 1/200



 EDIFICIO MEJORTE
 CONSTRUCCIONES AJENAS

AYUNTAMIENTO DE HUESCA

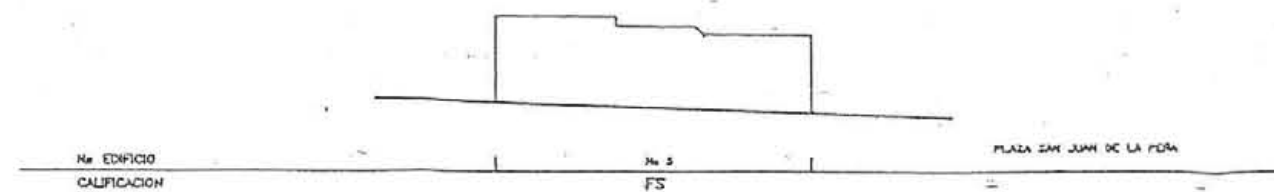
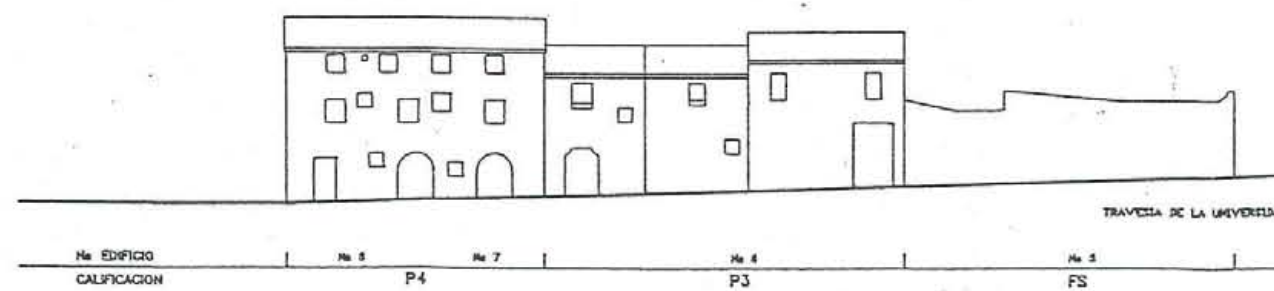
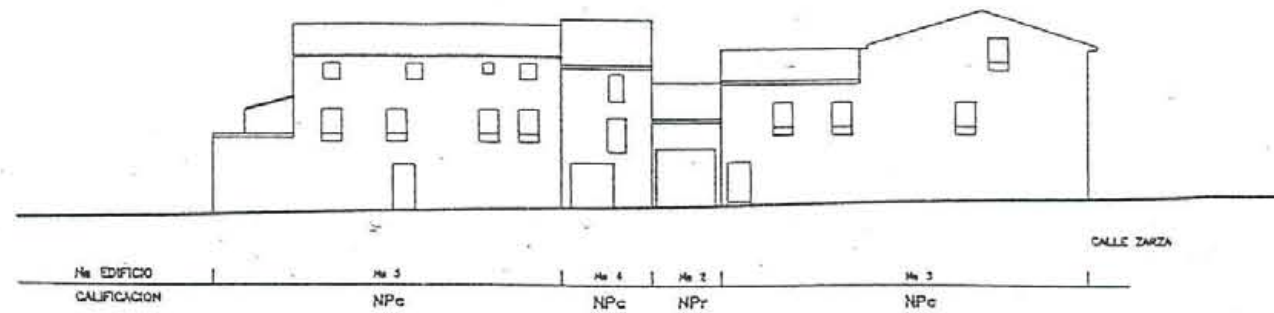


CENTRO HISTORICO DE HUESCA
 PLAN ESPECIAL
 DE MEJORA URBANA Y REHABILITACION INTEGRAL
 AVANCE

ESTADO ACTUAL - PLANTA TIPO

MANZANA Nº 41907

E: 1/200



**CALIFICACION DE LOS EDIFICIOS
EDIFICIOS CON NORMATIVA DE PROTECCION**

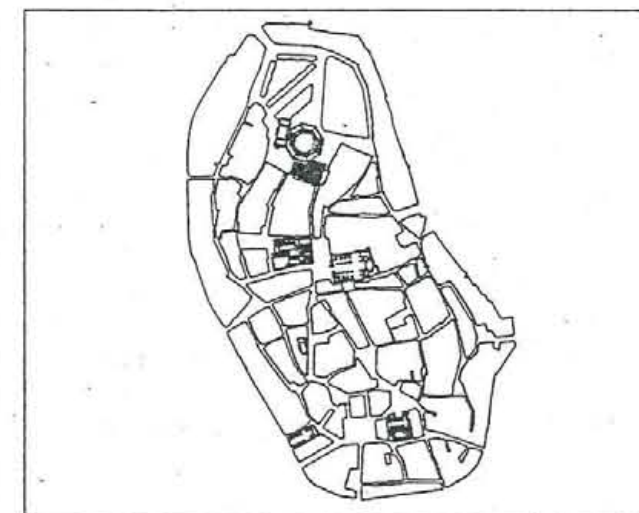
- P1 EDIFICIOS DE INTERES HISTORICO, VALOR DE CARACTER MONUMENTAL, PROTECCION INTEGRAL, CONSERVACION DEL CONJUNTO
- P2 EDIFICIOS DE INTERES HISTORICO, VALOR DE CARACTER MONUMENTAL, PROTECCION INTEGRAL, DEL CONJUNTO DEL CONJUNTO
- P3 EDIFICIOS DE INTERES HISTORICO, VALOR DE CARACTER MONUMENTAL, CONSERVACION DEL CONJUNTO Y CONSERVACION INTEGRAL, PERO SIN VALORES QUE REQUIERAN PROTECCION INTEGRAL, INTERIOR
- P4 EDIFICIOS CON COMPLICACION LOCAL DE INTERES EN EL INTERIOR HISTORICO, Y COMPLICACION INTERIOR SIN VALOR O CON TIPOLOGIA SIMPLICIDAD, O EN CONCORDANCIA ESTRUCTURAL, DISEÑO O ADECUACION DE PLANTAS

- NPc EDIFICIOS NO PROTEGIDOS, CON AUTORIZACION DE SUSTITUCION CON TIPOLOGIA MODERNA Y CON VALORES Y ALTURA CONFORMES AL DISEÑO HISTORICO
- NPn CON VALORES Y ALTURA SIN EXCESOS RESPECTO AL DISEÑO HISTORICO
- NPI CON TIPOLOGIA MODERNA
- NPt CON ALTURA EXCESSIVAMENTE REDUCIDA RESPECTO AL DISEÑO HISTORICO

- FS EDIFICIOS O ELEMENTOS EDIFICADOS FUERA DE ORDENACION A DEMOLIR, PARA SU SUSTITUCION PURAMENTE POR USO DEFINIDO CONFORME AL PLAN
- FE A DEMOLIR, PARA CREACION DE ESPACIOS LIBRES
- FD EDIFICIOS O ELEMENTOS EN PLANTAS SUPERIORES, A DEMOLIR SIN RECONSTRUCCION
- FA A DEMOLIR, DEBIDO A UNIDADES DE SELECCION A AREA DE RESERVA

- POSICION APROXIMADA DE PLANTAS
- [Hatched Box] SOLANAS
- [Horizontal Lines Box] EDIFICIOS FUERA DE ORDENACION, A SUPRIMIR
- [Vertical Lines Box] FACHADAS DE PLANTAS CON COMPOSICION DE REJES O ACABOS ESPECIALMENTE DECORATIVOS CON EL CARACTER HISTORICO DEL CONJUNTO

AYUNTAMIENTO DE HUESCA



CENTRO HISTORICO DE HUESCA

PLAN ESPECIAL DE MEJORA URBANA Y REHABILITACION INTEGRAL

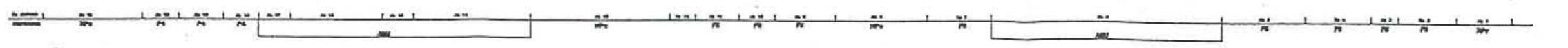
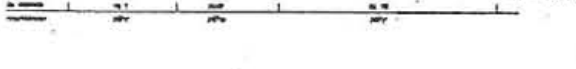
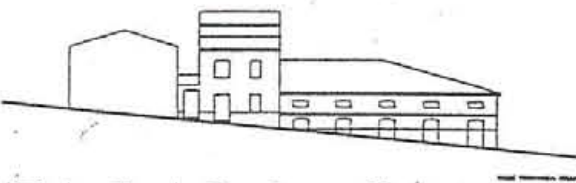
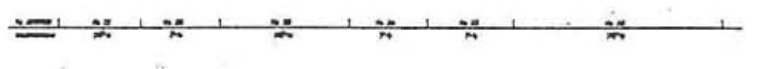
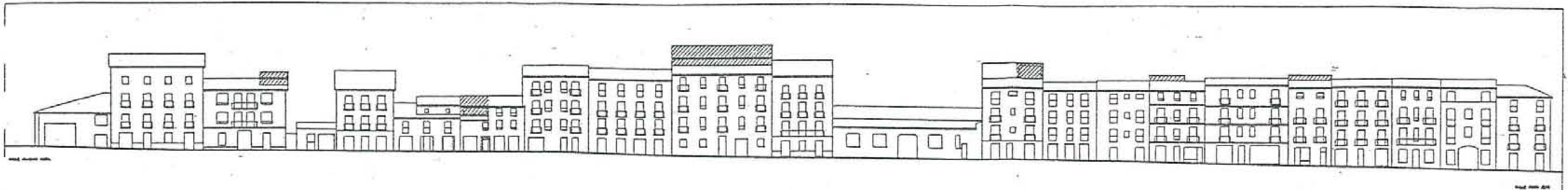
AVANCE

EJEMPLO DE PLANOS DE INFORMACION

ALTURAS DE LA EDIFICACION

MANZANA Nº 42906

E: 1/200



LEGENDA DE LOS EDIFICIOS

EDIFICIOS CON ROTUNDIDAD DE PARTICION

PA: Espacios de circulación, vestíbulos, ascensores, escaleras, etc.
 PB: Espacios de uso común, sala de reuniones, sala de conferencias, etc.
 PC: Espacios de uso exclusivo para el personal, sala de prensa, etc.
 PD: Espacios de uso exclusivo para el personal, sala de prensa, etc.

OTROS TIPOS DE EDIFICIOS

PE: Espacios de uso común, sala de reuniones, sala de conferencias, etc.
 PF: Espacios de uso exclusivo para el personal, sala de prensa, etc.
 PG: Espacios de uso exclusivo para el personal, sala de prensa, etc.

Tipos de tejados:
 T1: Tejado plano
 T2: Tejado a dos aguas
 T3: Tejado a cuatro aguas
 T4: Tejado con terraza
 T5: Tejado con terraza y terraza plana

Tipos de fachadas:
 F1: Fachada lisa
 F2: Fachada con balcones
 F3: Fachada con balcones y terrazas
 F4: Fachada con balcones y terrazas y terraza plana
 F5: Fachada con balcones y terrazas y terraza plana y terraza plana

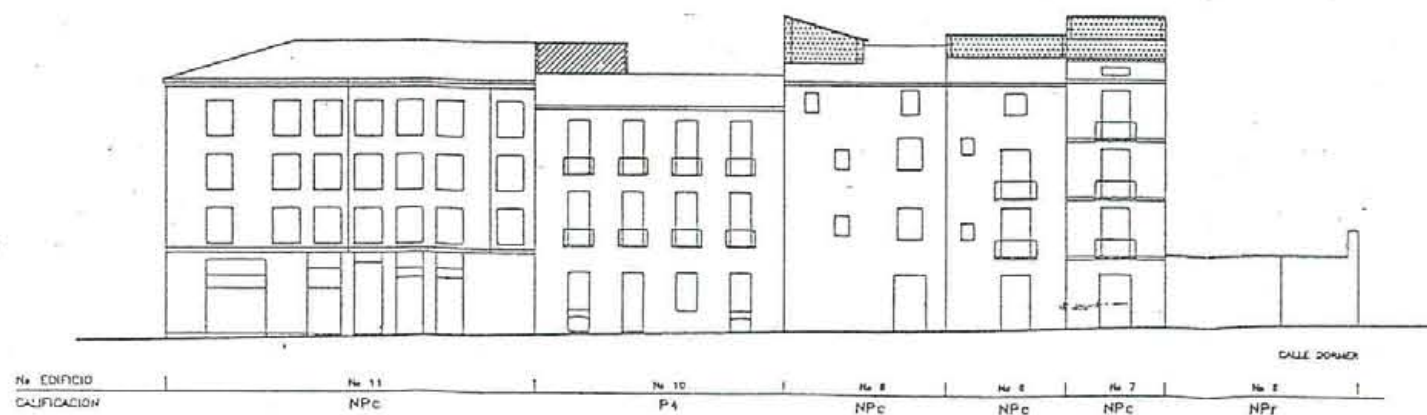
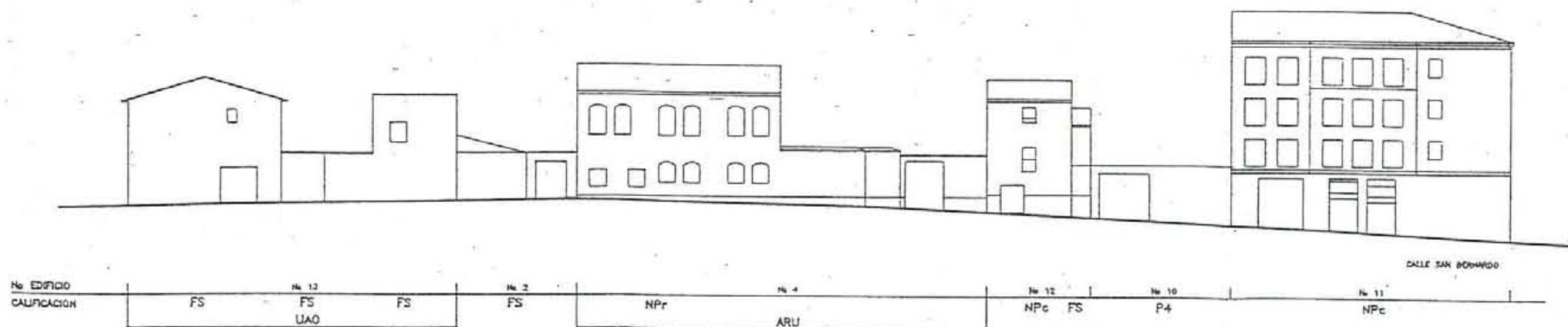
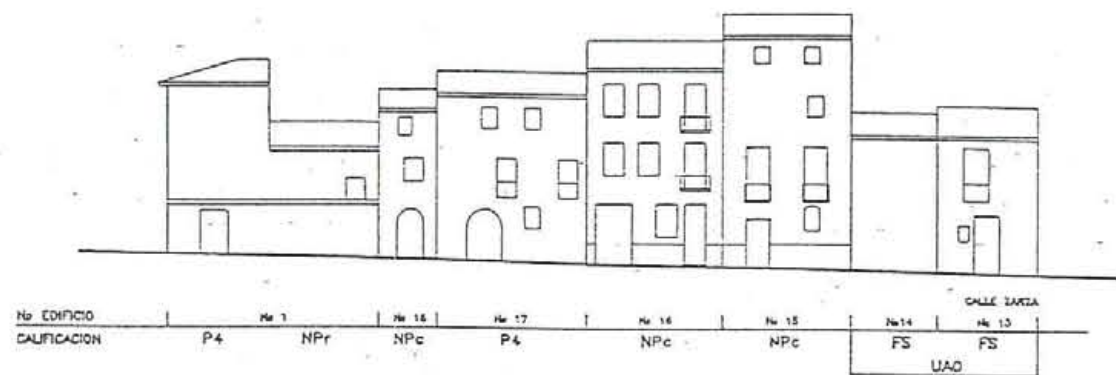
AYUNTAMIENTO DE HUESCA



CENTRO HISTORICO DE HUESCA
 PLAN ESPECIAL
 DE MEJORA URBANA Y REHABILITACION INTEGRAL

AVANCE

EjemPlo DE PLANOS DE INFORMACION
 ALTURAS DE LA EDIFICACION
 MANZANA Nº 51855



CLASIFICACION DE LOS EDIFICIOS EDIFICIOS CON NORMATIVA DE PROTECCION

- P1 EDIFICIOS DE ESPECIAL VALOR DE CARACTER MONUMENTAL, PROTECCION INTERNA DEL CONJUNTO DEL EDIFICIO
- P2 EDIFICIOS DE ESPECIAL VALOR, MONUMENTO HISTORICO, PROTECCION INTERNA DEL CONJUNTO DEL EDIFICIO
- P3 EDIFICIOS DE ESPECIAL VALOR EN SU COMPOSICION EXTERIOR, CON TIPOLOGIA Y COMPOSICION INTERIOR ADICIONAL, PARA EN VALORES QUE REQUIERAN SU PROTECCION INTERNA INTERNA
- P4 EDIFICIOS CON COMPOSICION EXTERIOR DE INTERES EN EL AMBIENTE HISTORICO, Y COMPOSICION INTERIOR DE VALOR O CON TIPOLOGIA INUSUAL, O EN EXTENSAS DEFENSIONES ESTRUCTURALES

Subgrupo Q AUTORIZACION DE AMPLIACION

Subgrupo S ORDENACION DE ESPACIOS O PLANTAS RECONSTRUIDAS

EDIFICIOS NO PROTEGIDOS, CON AUTORIZACION DE SUSTITUCION

- NPc CON TIPOLOGIA ADICIONAL Y CON VOLUMEN Y ALTURA EQUIVOCAS AL ENTORNO HISTORICO
- NPe CON VOLUMEN Y ALTURA MUY EXCESIVOS RESPECTO AL ENTORNO HISTORICO
- NPr CON TIPOLOGIA INUSUAL
- NPf CON ALTURA EXCESSIVAMENTE INFERIOR RESPECTO AL ENTORNO HISTORICO

EDIFICIOS O ELEMENTOS EDIFICADOS FUERA DE ORDENACION

- FS A DEMOLIR, PARA SU SUSTITUCION PUNTUAL POR OTRO EDIFICIO EQUIVOCAS AL PLAN
- FE A DEMOLIR, PARA ORDENAR DE ESPACIOS LIBRES
- FD EDIFICIOS O ELEMENTOS EN PLANTAS SUPERIORES A DEMOLIR EN RECONSTRUCCION
- FA A DEMOLIR, DENTRO DE LINEAS DE ERECCION A AREA DE PROTECCION

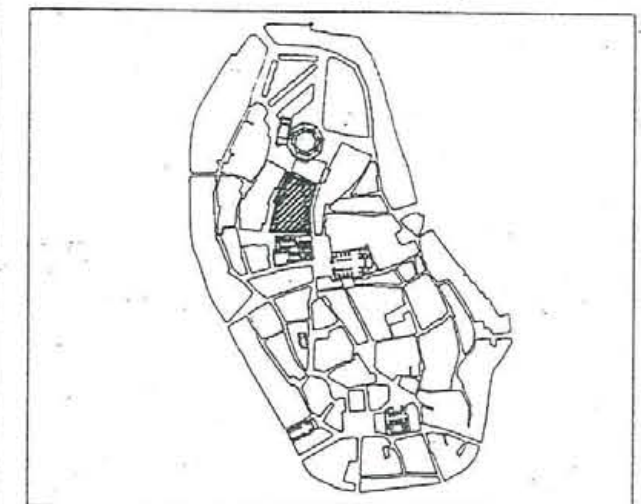
POSICION APROXIMADA DE FUNDACION



ESPACIOS LIBRES FUERA DE ORDENACION, A SUPLENIR

FACHADAS DE PLANTAS CON COMPOSICION DE MUEBLES O ACABADOS ESPECIALMENTE DECORATIVOS CON EL CARACTER HISTORICO DEL CASCO

AYUNTAMIENTO DE HUESCA



CENTRO HISTORICO DE HUESCA

PLAN ESPECIAL DE MEJORA URBANA Y REHABILITACION INTEGRAL

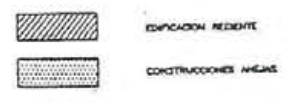
AVANCE

EJEMPLO DE PLANOS DE INFORMACION

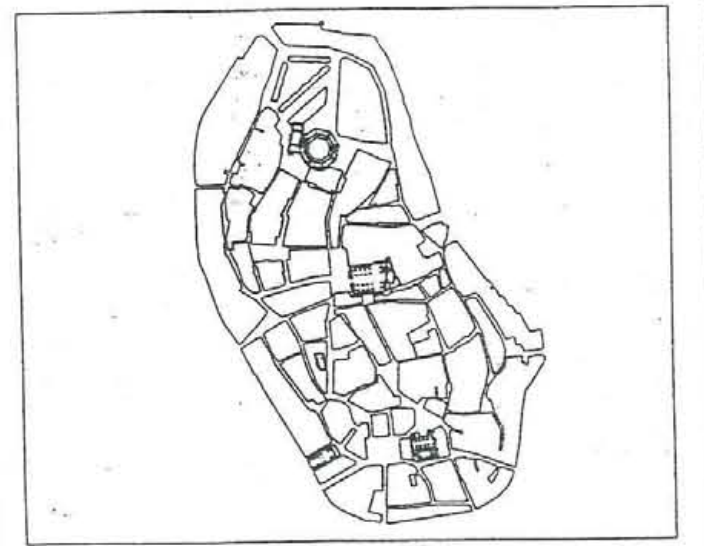
ALTURAS DE LA EDIFICACION

MANZANA Nº 42890

E: 1/200



AYUNTAMIENTO DE HUESCA



CENTRO HISTORICO DE HUESCA
 PLAN ESPECIAL
 DE MEJORA URBANA Y REHABILITACION INTEGRAL
 AVANCE

ESTADO ACTUAL - PLANTA TIPO

MANZANA No 42890

E: 1/200

Anexo 1.2.2 Ejemplos de algunas de las manzanas en que se ha efectuado un levantamiento del estado actual de planta baja, identificando pormenorizadamente los elementos tipológicos determinantes -escalera, portal y patios- que permiten comprender la organización espacial y el grado de adecuación del edificio.

