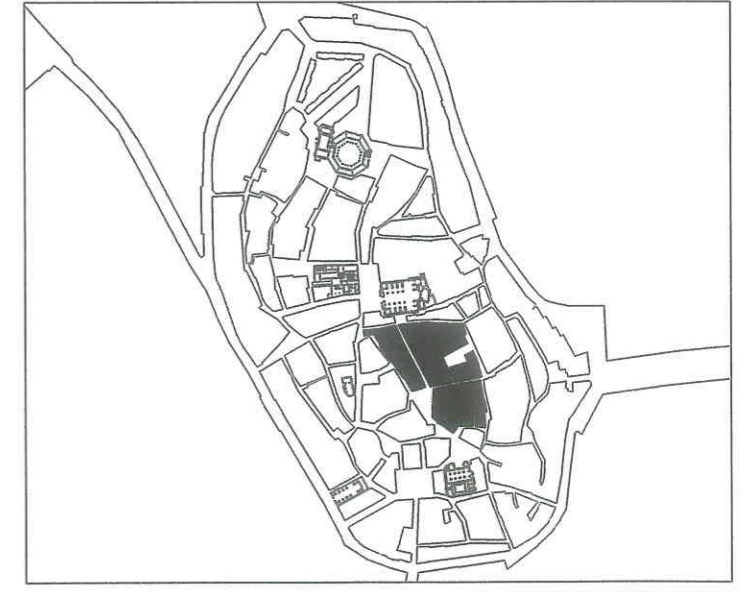


Aprobado por el Ayuntamiento Pleno
en sesión de 30 Mayo 1997, Definiendo
El sectorio;



AYUNTAMIENTO DE HUESCA

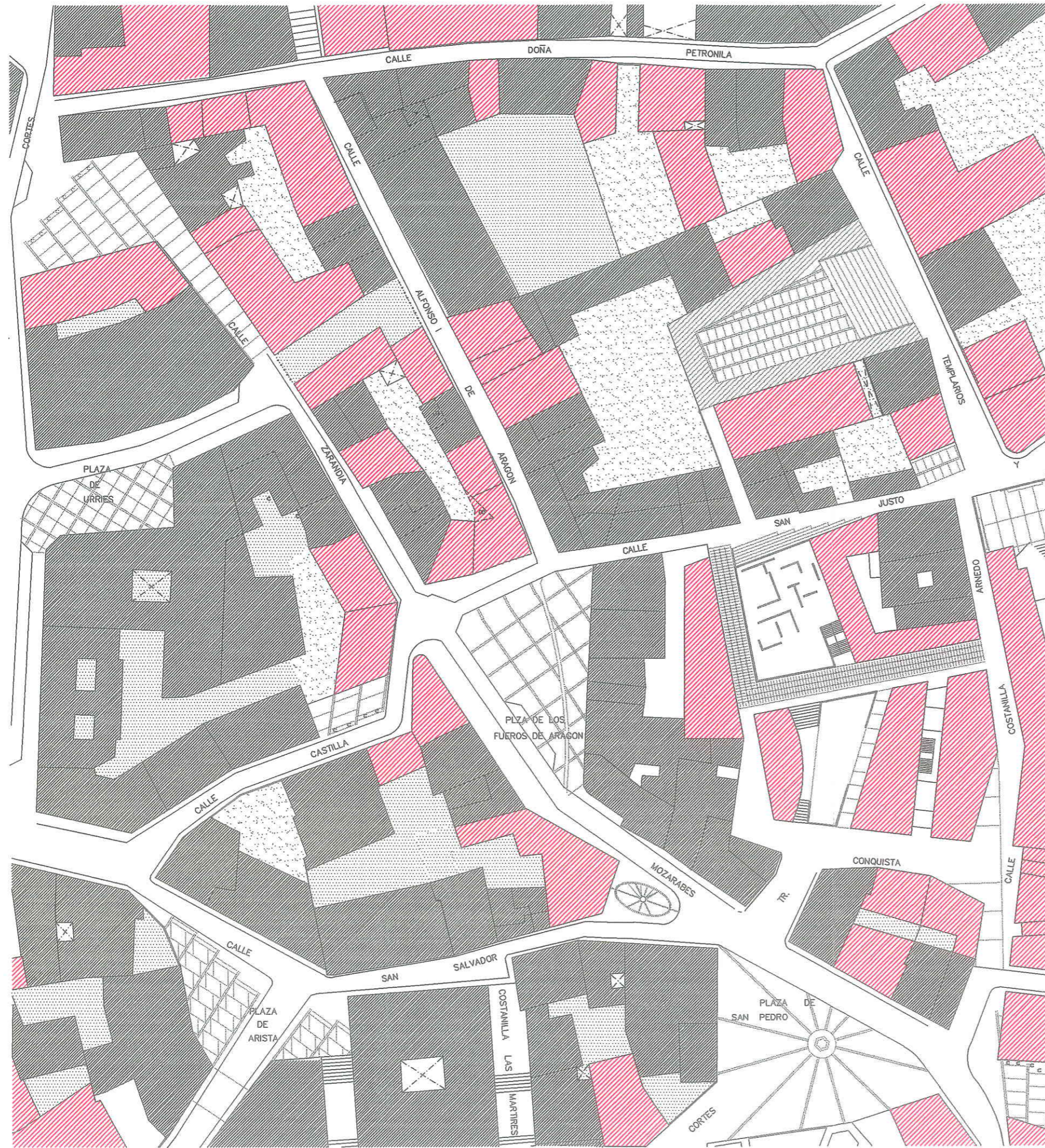


CENTRO HISTORICO DE HUESCA
PLAN ESPECIAL
DE PROTECCION Y REFORMA INTERIOR
DEL AREA DEL CIRCULO-ZARANDIA-LATRE
AMBITO DEL PLAN


NA-1 MANZANA N° 43884, 43886, 44876, 44878 E: 1/3.000

ARQUITECTO DIRECTOR : FRANCISCO POL MENDEZ
ARQUITECTOS : MARIA JOSE MARTIN DEL RIO + CARMEN MATESANZ DE FRUTOS

ADAPTACION Y REFUNDIDO PARA APROBACION PROVISIONAL.
OFICINA MUNICIPAL DEL PLAN GENERAL DE ORDENACION URBANA.
ARQUITECTO DIRECTOR: JESUS RAMON TEJADA VILLAVERDE.
ARQUITECTO: PEDRO LAFUENTE LLES. ABRIL 1997

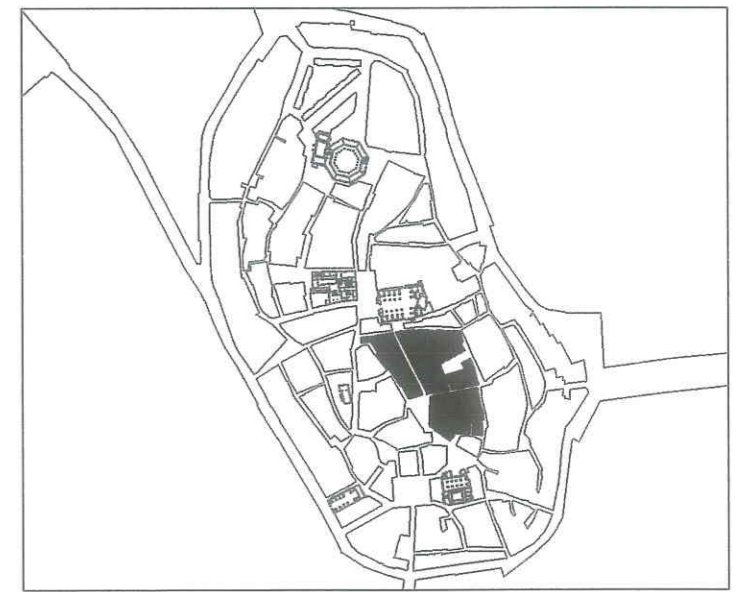


PLANO NO VINCULANTE



 Aprobado por el Ayuntamiento de Huesca el día 30 Mayo 1997, definitivamente.

AYUNTAMIENTO DE HUESCA



CENTRO HISTORICO DE HUESCA

PLAN ESPECIAL DE PROTECCION Y REFORMA INTERIOR DEL AREA DEL CIRCULO CATOLICO-ZARANDIA-LATRE

PLANOS DE NORMATIVA

NA-2 IMAGEN FINAL INDICATIVA
 MANZANA N° 43884, 44878, 44876, 43886 E: 1/750

ARQUITECTO DIRECTOR : FRANCISCO POL MENDEZ
 ARQUITECTOS : MARIA JOSE MARTIN DEL RIO + CARMEN MATESANZ DE FRUTOS

ADAPTACION Y REFUNDIDO PARA APROBACION PROVISIONAL.
 OFICINA MUNICIPAL DEL PLAN GENERAL DE ORDENACION URBANA
 ARQUITECTO DIRECTOR: JESUS RAMON TEJADA VILLAVERDE.
 ARQUITECTO: PEDRO LAFUENTE LLES. ABRIL 1997



RP RESIDENCIAL PREDOMINANTE. EN EDIFICIOS DE 1 Y 2 PLANTAS PODRAN DEDICARSE A USO EXCLUSIVO DE OFICINAS, COMERCIO, HOSTELERIA Y OTROS, AUTORIZADOS EN NORMATIVA

EE .EQUIPAMIENTO EDUCATIVO

AREAS DE REESTRUCTURACION URBANA DEL ANTIGUO CIRCULO CATOLICO
REGULACION PARTICULARIZADA DE USOS. EDIFICIOS 1, 2 Y 3
USOS AUTORIZADOS:

RP RESIDENCIAL PREDOMINANTE	H HOTELERO
RC RESIDENCIAL COLECTIVA	SA SERVICIOS ADMINISTRATIVOS
O OFICINA	
E EQUIPAMIENTOS: EE - EDUCATIVOS	EC - CULTURAL EA - SOCIO ASISTENCIAL
	EP - SOCIO POLITICO EX - INDEFINIDO

RESERVAS OBLIGATORIAS DE USOS:

AREA 3: AL MENOS EL 70 % DE LA PLANTA BAJA, SE DESTINARA A EQUIPAMIENTO CULTURAL O SERVICIOS DE LA ADMINISTRACION, VINCULADA AL ESPACIO ARQUEOLOGICO, EN EL SUBSUELO

AREA 4: ESPACIO EXPOSITIVO DE RESTOS ARQUEOLOGICOS EN SOTANO, SEGUN PLANOS Y NORMATIVA DE DETALLE DEL AREA

AREA 5: PLAZA CON AUTORIZACION DE APARCAMIENTO SUBTERRANEO, SEGUN PLANOS Y NORMAS DE DETALLE DEL AREA

30 Mayo 1997, Depto. Urbanismo

AYUNTAMIENTO DE HUESCA

AYUNTAMIENTO DE HUESCA



**CENTRO HISTORICO DE HUESCA
PLAN ESPECIAL
DE PROTECCION Y REFORMA INTERIOR
DEL AREA DEL CIRCULO CATOLICO-ZARANDIA-LATRE
PLANOS DE NORMATIVA**

NA-3 CALIFICACION DE USOS DE LOS EDIFICIOS
MANZANA N° 43884, 44878, 44876, 43886 E: 1/750

ARQUITECTO DIRECTOR : FRANCISCO POL MENDEZ
ARQUITECTOS : MARIA JOSE MARTIN DEL RIO + CARMEN MATESANZ DE FRUTOS

ADAPTACION Y REFUNDIDO PARA APROBACION PROVISIONAL.
OFICINA MUNICIPAL DEL PLAN GENERAL DE ORDENACION URBANA
ARQUITECTO DIRECTOR: JESUS RAMON TEJADA VILLAVERDE.
ARQUITECTO: PEDRO LAFUENTE LLES. ABRIL 1997

30 Mayo 1997, D. de H. L.

AYUNTAMIENTO DE HUESCA
 DEPARTAMENTO DE ORDENACION URBANA Y SERVICIOS
 MANZANA N° 43886



CALIFICACION DE LOS EDIFICIOS
EDIFICIOS CON NORMATIVA DE PROTECCION

P1 EDIFICIOS DE EXCEPCIONAL VALOR, DE CARACTER MONUMENTAL. PROTECCION INTEGRAL DEL CONJUNTO DEL EDIFICIO

P2 EDIFICIOS DE REVELANTE VALOR, AUNQUE NO MONUMENTAL. PROTECCION INTEGRAL DEL CONJUNTO DEL EDIFICIO

P3 EDIFICIOS DE CONSIDERABLE VALOR EN SU CONFIGURACION EXTERIOR, CON TIPOLOGIA Y CONFORMACION INTERIOR ADECUADA, PERO SIN VALORES QUE REQUIERAN SU PROTECCION INTEGRAL INTERNA

P4 EDIFICIOS CON CONFIGURACION EXTERIOR DE INTERES EN EL AMBIENTE HISTORICO, Y CONFORMACION INTERIOR SIN VALOR O CON TIPOLOGIA INADECUADA, O EN EXTREMO DETERIORO ESTRUCTURAL

Subgrado A AUTORIZACION DE AMPLIACION

Subgrado S EXIGENCIA DE SUPRESION DE CUERPOS O PLANTAS DISCONFORMES

EDIFICIOS NO PROTEGIDOS, CON AUTORIZACION DE SUSTITUCION

NPc CON TIPOLOGIA ADECUADA Y CON VOLUMEN Y ALTURA CONFORMES AL ENTORNO HISTORICO

NPe CON VOLUMEN Y ALTURA MUY EXCESIVOS RESPECTO AL ENTORNO HISTORICO

NPi CON TIPOLOGIA INADECUADA

NPr CON ALTURA EXCESIVAMENTE REDUCIDA RESPECTO AL ENTORNO HISTORICO

EDIFICIOS O ELEMENTOS EDIFICADOS FUERA DE ORDENACION

FS A DEMOLER, PARA SU SUSTITUCION POR OTRO EDIFICIO CONFORME AL PLAN

FE A DEMOLER, PARA CREACION DE ESPACIOS LIBRES

FD CUERPOS O ELEMENTOS EN PLANTAS SUPERIORES, A DEMOLER SIN REEDIFICACION

FA A DEMOLER, DENTRO DE UNIDADES DE EJECUCION A AREAS DE GESTION

PATIOS Y ESPACIOS LIBRES

EXISTENTES A CONSERVAR

EXISTENTES, NO PROTEGIDOS

TAPIA O VERJA A CONSERVAR

AREAS DE GESTION Y AMBITOS REMITIDOS A ESTUDIO DE DETALLE

ARU. AREAS DE REESTRUCTURACION URBANA (UNIDADES DE EJECUCION)

UAO. UNIDADES DE AGREGACION OBLIGATORIA

UAV. UNIDADES DE AGREGACION VOLUNTARIA

AMBITO A CONCRETAR MEDIANTE ESTUDIO DE DETALLE

DIVISION ENTRE AREAS COLINDANTES

AYUNTAMIENTO DE HUESCA

CENTRO HISTORICO DE HUESCA
PLAN ESPECIAL
DE PROTECCION Y REFORMA INTERIOR
DEL AREA DEL CIRCULO CATOLICO-ZARANDIA-LATRE
 PLANOS DE NORMATIVA

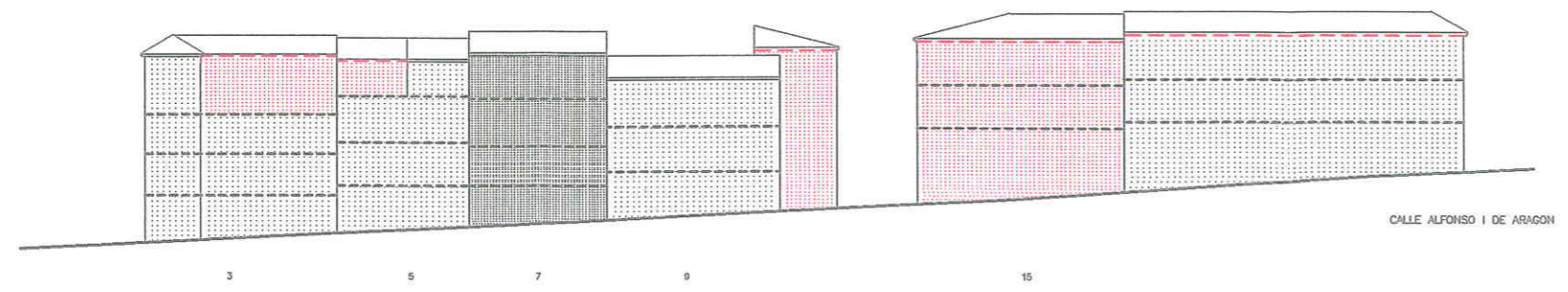
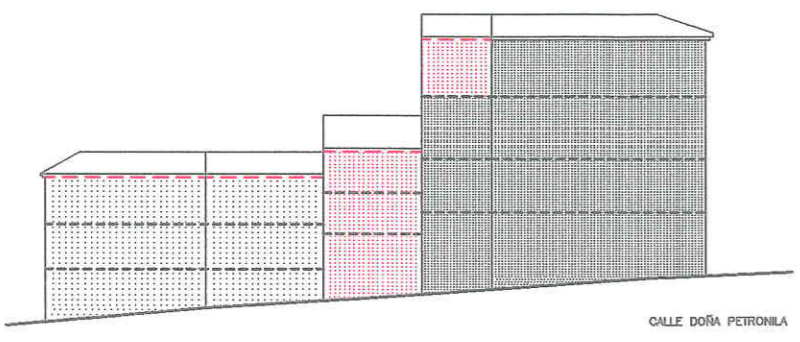
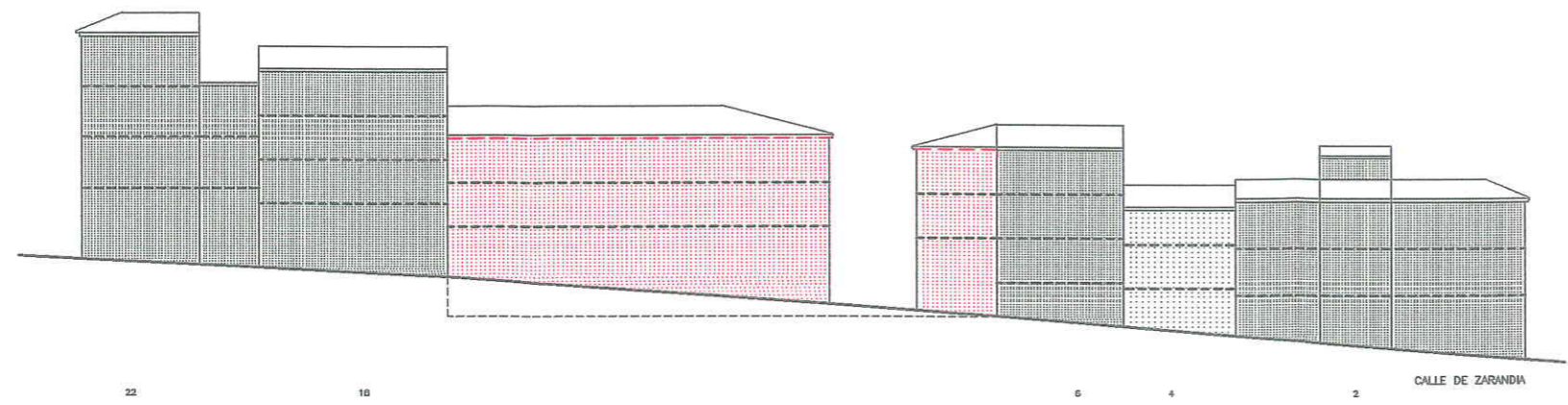
N-1 CALIFICACION DE LA EDIFICACION Y ESPACIOS LIBRES

MANZANA N° 43886 E: 1/500

ARQUITECTO DIRECTOR : FRANCISCO POL MENDEZ
 ARQUITECTOS : MARIA JOSE MARTIN DEL RIO + CARMEN MATESANZ DE FRUTOS

ADAPTACION Y REFUNDIDO PARA APROBACION PROVISIONAL.
 OFICINA MUNICIPAL DEL PLAN GENERAL DE ORDENACION URBANA

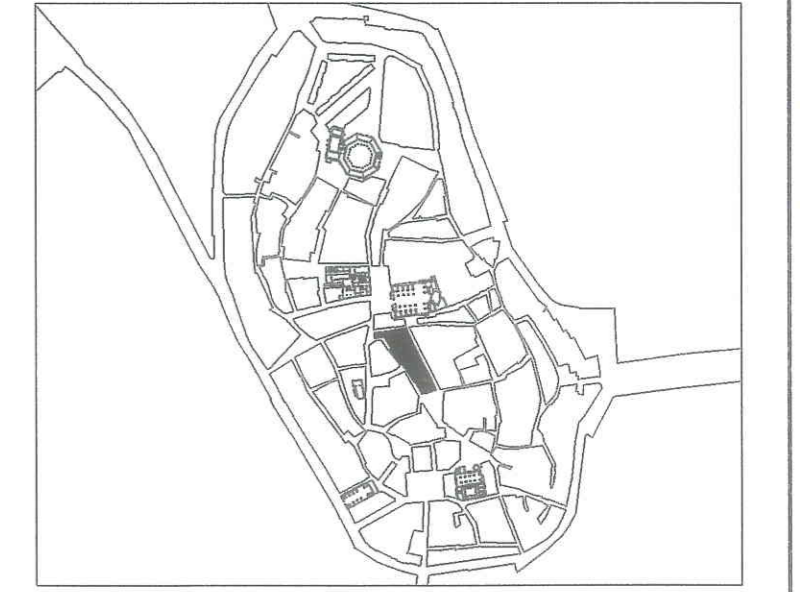
ARQUITECTO DIRECTOR: JESUS RAMON TEJADA VILLAVERDE. ABRIL 1997
 ARQUITECTO: PEDRO LAFUENTE LLES.



- POSICION INDICATIVA DE FORJADOS
- [Solid Grey Box] POSIBLE U OBLIGADA CONSERVACION EN FUNCION DE SU CALIFICACION
- [Dotted Box] POSIBLE U OBLIGADA SUSTITUCION EN FUNCION DE SU CALIFICACION
- [Pink Box] NUEVA EDIFICACION
- ALTURA DE CORNISA OBLIGATORIA
- - - ALTURA DE CORNISA INDICATIVA
- CORNISA DE EDIFICACION EXISTENTE A CONSERVAR
- SE IGUALARA LA ALTURA DE CORNISA A LA EXISTENTE A CONSERVAR
- [Horizontal Lines Box] TAPIA
- [Vertical Lines Box] VERJA

Aprobada por el Ayuntamiento Pleno
 en sesión de 30 Mayo 1997, Definitivamente

AYUNTAMIENTO DE HUESCA

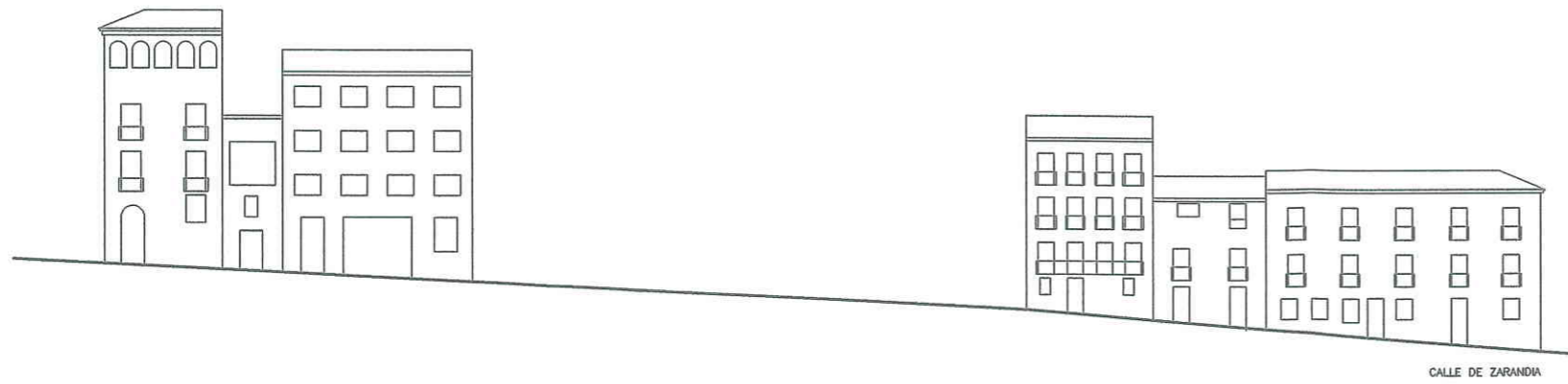


**CENTRO HISTORICO DE HUESCA
 PLAN ESPECIAL
 DE PROTECCION Y REFORMA INTERIOR
 DEL AREA DEL CIRCULO CATOLICO-ZARANDIA-LATRE
 PLANOS DE NORMATIVA**

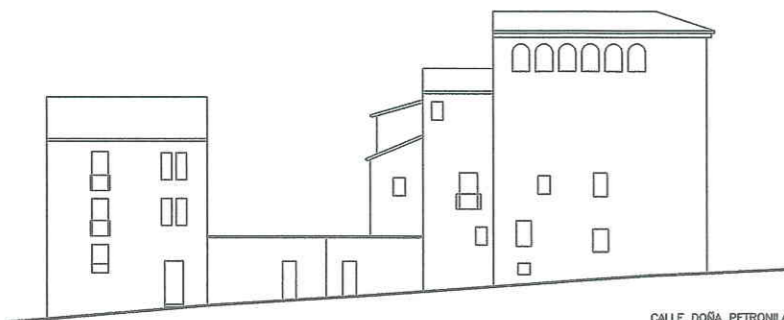
N-2 ALTURAS DE LA EDIFICACION RESULTANTES, ALZADOS A CALLES
 MANZANA N° 43886 E: 1/500

ARQUITECTO DIRECTOR : FRANCISCO POL MENDEZ
 ARQUITECTOS : MARIA JOSE MARTIN DEL RIO • CARMEN MATESANZ DE FRUTOS

ADAPTACION Y REFUNDIDO PARA APROBACION PROVISIONAL.
 OFICINA MUNICIPAL DEL PLAN GENERAL DE ORDENACION URBANA.
 ARQUITECTO DIRECTOR: JESUS RAMON TEJADA VILLAVERDE.
 ARQUITECTO: PEDRO LAFUENTE LLES. ABRIL 1.997



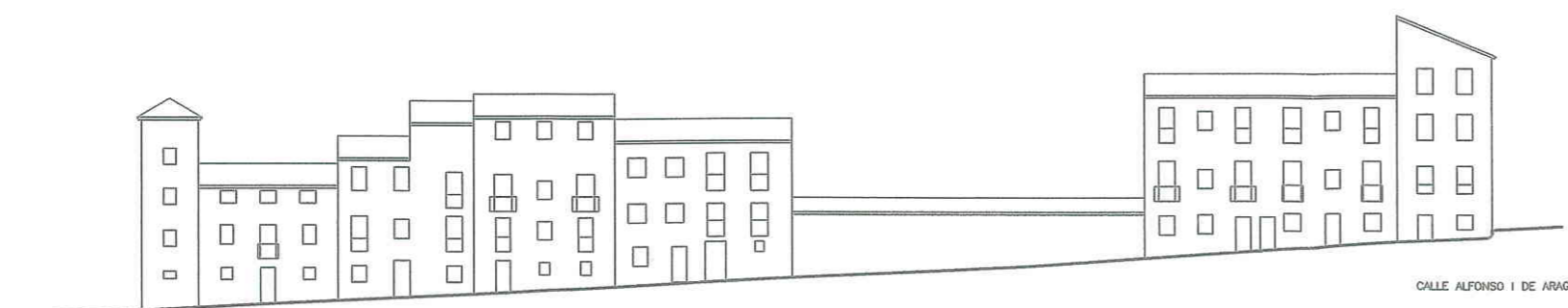
Nº EDIFICIO	Nº 18	Nº 17	Nº 16	Nº 15	Nº 14	Nº 13	Nº 12	Nº 11	Nº 10
CALIFICACION	P4	NPc	NPc				P4	P4	P4



Nº EDIFICIO	Nº 20	Nº 19	Nº 18	Nº 17	Nº 16
CALIFICACION	NPc	NPc	NPc	NPc	P4



Nº EDIFICIO	Nº 9	Nº 8	Nº 7
CALIFICACION	NPc	NPc	P4



Nº EDIFICIO	Nº 7	Nº 6	Nº 5	Nº 4	Nº 3	Nº 20
CALIFICACION	P4	NPc	NPc	NPc	NPc	NPc

**CALIFICACION DE LOS EDIFICIOS
EDIFICIOS CON NORMATIVA DE PROTECCION**

- P1 EDIFICIOS DE EXCEPCIONAL VALOR, DE CARACTER MONUMENTAL. PROTECCION INTEGRAL DEL CONJUNTO DEL EDIFICIO
- P2 EDIFICIOS DE REVELANTE VALOR, AUNQUE NO MONUMENTAL. PROTECCION INTEGRAL DEL CONJUNTO DEL EDIFICIO
- P3 EDIFICIOS DE CONSIDERABLE VALOR EN SU CONFIGURACION EXTERIOR, CON TIPOLOGIA Y CONFORMACION INTERIOR ADECUADA, PERO SIN VALORES QUE REQUIERAN SU PROTECCION INTEGRAL INTERNA
- P4 EDIFICIOS CON CONFIGURACION EXTERIOR DE INTERES EN EL AMBIENTE HISTORICO, Y CONFORMACION INTERIOR SIN VALOR O CON TIPOLOGIA INADECUADA, O EN EXTREMO DETERIORO ESTRUCTURAL

Subgrado a AUTORIZACION DE AMPLIACION

Subgrado s EXIGENCIA DE SUPRESION DE CUERPOS O PLANTAS DISCONFORMES

EDIFICIOS NO PROTEGIDOS, CON AUTORIZACION DE SUSTITUCION

- NPc CON TIPOLOGIA ADECUADA Y CON VOLUMEN Y ALTURA CONFORMES AL ENTORNO HISTORICO
- NPe CON VOLUMEN Y ALTURA MUY EXCESIVOS RESPECTO AL ENTORNO HISTORICO
- NPi CON TIPOLOGIA INADECUADA
- NPr CON ALTURA EXCESIVAMENTE REDUCIDA RESPECTO AL ENTORNO HISTORICO

EDIFICIOS O ELEMENTOS EDIFICADOS FUERA DE ORDENACION

- FS A DEMOLER, PARA SU SUSTITUCION POR OTRO EDIFICIO CONFORME AL PLAN
- FE A DEMOLER, PARA CREACION DE ESPACIOS LIBRES
- FD CUERPOS O ELEMENTOS EN PLANTAS SUPERIORES, A DEMOLER SIN REEDIFICACION
- FA A DEMOLER, DENTRO DE UNIDADES DE EJECUCION A AREAS DE GESTION

Aprobado por el Ayuntamiento Pleno
sesion de 30 Mayo 1997, Delegado
[Signature]



AYUNTAMIENTO DE HUESCA



CENTRO HISTORICO DE HUESCA

PLAN ESPECIAL DE PROTECCION Y REFORMA INTERIOR DEL AREA DEL CIRCULO CATOLICO-ZARANDIA-LATRE

PLANOS DE NORMATIVA

N-2A CALIFICACION DE LA EDIFICACION EXISTENTE EN ALZADO
MANZANA Nº 43886

E: 1/500

ARQUITECTO DIRECTOR : FRANCISCO POL MENDEZ

ARQUITECTOS : MARIA JOSE MARTIN DEL RIO - CARMEN MATESANZ DE FRUTOS

ADAPTACION Y REFUNDIDO PARA APROBACION PROVISIONAL.

OFICINA MUNICIPAL DEL PLAN GENERAL DE ORDENACION URBANA

ARQUITECTO DIRECTOR: JESUS RAMON TEJADA VILLAVERDE.

ARQUITECTO: PEDRO LAFUENTE LLES.

ABRIL 1997

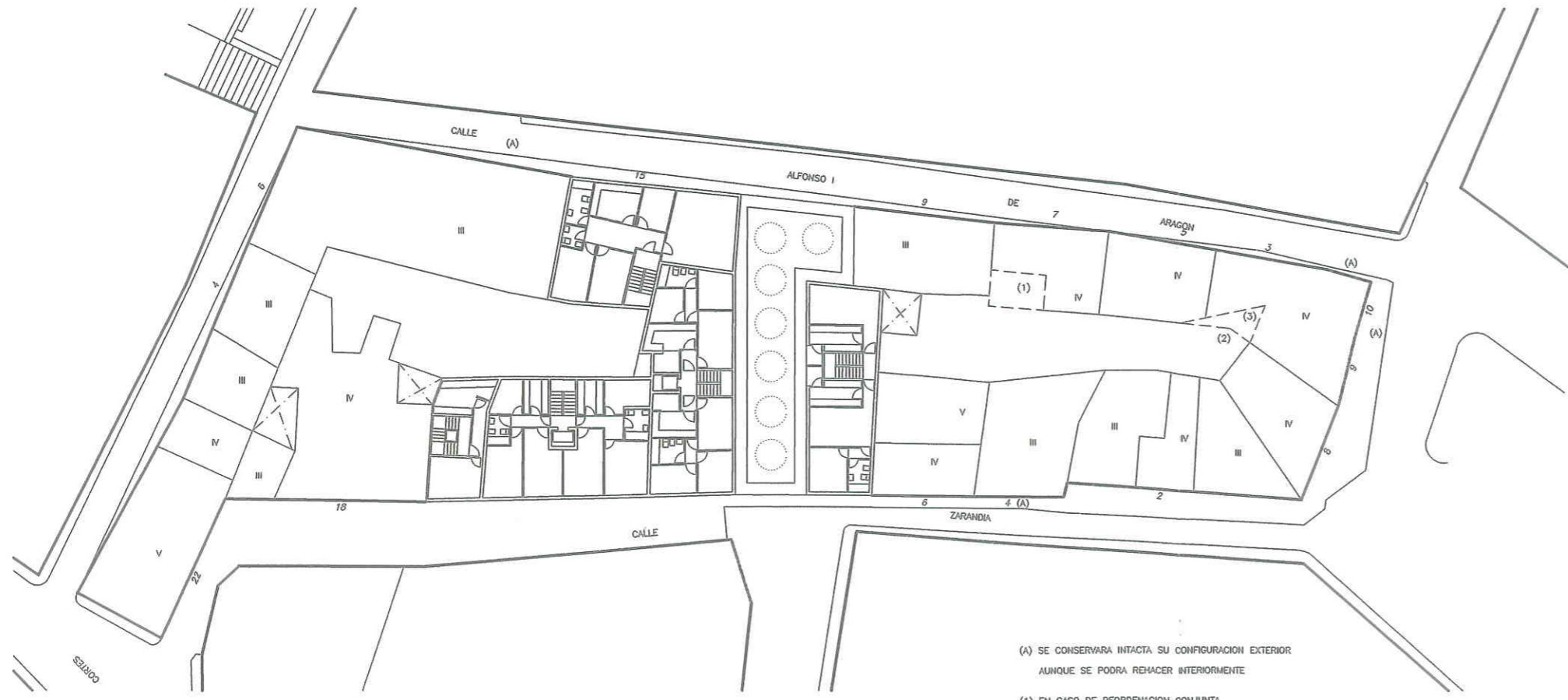
Aprobado por el Ayuntamiento Pleno
 en sesión de 30 Mayo 1997, Definitivo.
 [Firma]



FACHADAS ACTUALES DISCONFORMES
 A RECOMPONER EN CASO DE
 ACTUACIONES GENERALES EN LOS EDIFICIOS

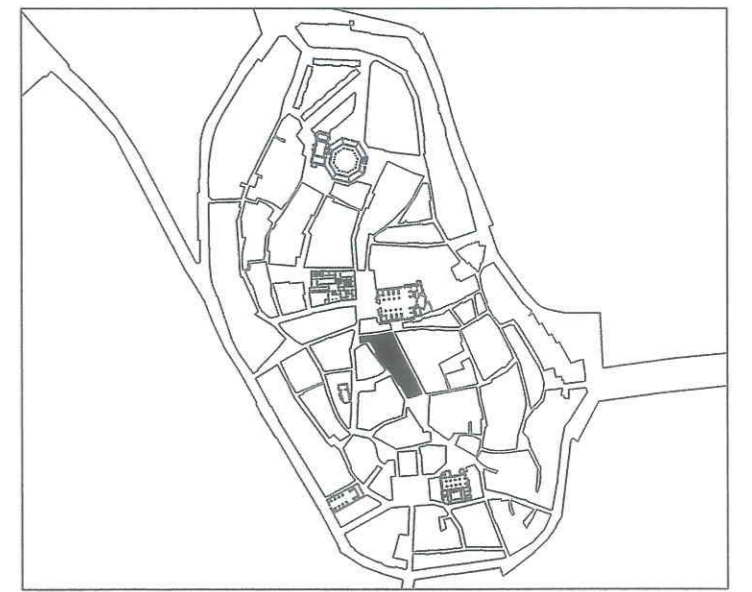
ARU
 LAS FACHADAS DE LOS TRAMOS 1,2,3,4,
 DEBERAN TENER COMPOSICION
 Y FORMALIZACION INDIVIDUALIZADAS
 HUECOS Y TEXTURAS A NIVEL
 INDICATIVO NO VINCULANTES

(A) SE CONSERVARA INTACTA SU CONFIGURACION EXTERIOR
 AUNQUE SE PODRA REHACER INTERIORMENTE



- (A) SE CONSERVARA INTACTA SU CONFIGURACION EXTERIOR
AUNQUE SE PODRA REHACER INTERIORMENTE
- (1) EN CASO DE REORDENACION CONJUNTA,
CON EDIFICIO Nº9 DE LA MANZANA
- (2) EN CASO DE REORDENACION CONJUNTA O POSTERIOR
A LA DEL EDIFICIO Nº8, ADQUIRIENDO ESTA
PARTE DE SU FINCA
- (3) ALINEACION INTERIOR EN CASO DE ACTUACION
INDIVIDUALIZADA DE LA FINCA.

AYUNTAMIENTO DE HUESCA



CENTRO HISTORICO DE HUESCA

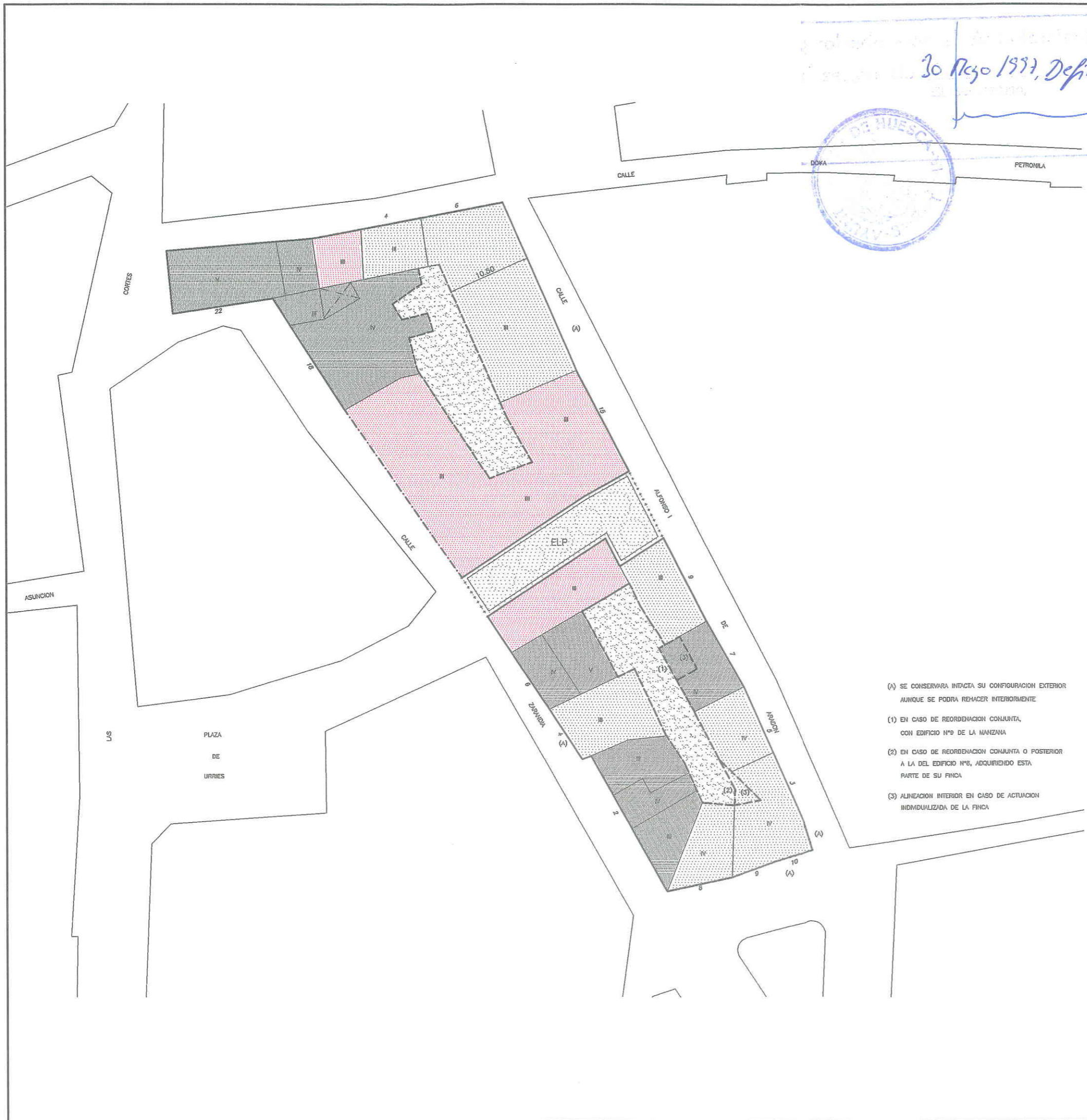
PLAN ESPECIAL DE PROTECCION Y REFORMA INTERIOR DEL AREA DEL CIRCULO CATOLICO-ZARANDIA-LATRE

PLANOS DE IMAGEN FINAL INDICATIVA

N-2B PLANTA TIPO Y ALZADOS DEL ARU
 MANZANA N° 43886 E: 1/500

ARQUITECTO DIRECTOR : FRANCISCO POL MENDEZ
 ARQUITECTOS : MARIA JOSE MARTIN DEL RIO - CARMEN MATESANZ DE FRUTOS

ADAPTACION Y REFUNDIDO PARA APROBACION PROVISIONAL.
 OFICINA MUNICIPAL DEL PLAN GENERAL DE ORDENACION URBANA
 ARQUITECTO DIRECTOR: JESUS RAMON TEJADA VILLAVERDE.
 ARQUITECTO: PEDRO LAFUENTE LLES. ABRIL 1997



30 Mayo 1997, Definitivo



CONDICIONES DE EDIFICACION EN PLANTA

- ALINEACION DE FACHADA OBLIGATORIA
- - - ALINEACION DE FACHADA OBLIGATORIA EN CASO DE SUSTITUCION O ACTUACION GENERAL
- LINEA DE EDIFICACION EXTERIOR O INTERIOR MAXIMA CON ADMISION DE LIBRE RETRANQUEO
- - - LINEAS DE EDIFICACION O PROPIEDADES EXISTENTES QUE RESULTAN AFECTADAS POR EL PLAN
- - - BANDA DE LOCALIZACION DE PASO A ESPACIOS LIBRES INTERIORES O VALES
- LINEA DE EDIFICACION O PROPIEDAD EXISTENTES COMPATIBLES CON EL PLAN
- - - DIVISIONES DE CUERPOS DENTRO DE UNA MISMA PROPIEDAD

POSIBLE U OBLIGADA CONSERVACION EN FUNCION DE SU CALIFICACION
 POSIBLE U OBLIGADA SUSTITUCION EN FUNCION DE SU CALIFICACION
 NUEVA EDIFICACION

ALTURA DE LA EDIFICACION Y CONFIGURACION DE CUBIERTAS

- III NUMERO DE PLANTAS
- ⊕ PENDIENTE A DOS AGUAS, INCLINACION MAXIMA 40%
- ⊕ PENDIENTE A UN AGUA, INCLINACION MAXIMA 40%

ESPACIOS LIBRES

- ESPACIOS LIBRES AJARDINADOS
- ESPACIOS LIBRES PAVIMENTADOS CON ADECUACION AMBIENTAL
- PATIOS INTERIORES DE PARCELA, (DIMENSIONES MINIMAS OBLIGATORIAS, UBICACION INICATIVA).

ELP ESPACIOS LIBRES PRIVADOS
 ELC ESPACIOS LIBRES COLECTIVOS PUBLICOS
 —•—•—•— AUTORIZACION DE CERRAMIENTO DE ESPACIO LIBRE PRIVADO, • (VERJA) • (TAPIA).
 -•-•-•-•- TAPIA OBLIGATORIA A JARDIN
 ••••••• VERJA OBLIGATORIA A JARDIN

- (A) SE CONSERVARA INTACTA SU CONFIGURACION EXTERIOR AUNQUE SE PODRA REHACER INTERIORMENTE
- (1) EN CASO DE REORDENACION CONJUNTA, CON EDIFICIO N° DE LA MANZANA
- (2) EN CASO DE REORDENACION CONJUNTA O POSTERIOR A LA DEL EDIFICIO N°6, ADQUIRIENDO ESTA PARTE DE SU FINCA
- (3) ALINEACION INTERIOR EN CASO DE ACTUACION INDIVIDUALIZADA DE LA FINCA

AYUNTAMIENTO DE HUESCA

CENTRO HISTORICO DE HUESCA

PLAN ESPECIAL DE PROTECCION Y REFORMA INTERIOR DEL AREA DEL CIRCULO CATOLICO-ZARANDIA-LATRE

PLANOS DE NORMATIVA

N-3 PLANO DE ALINEACIONES—ESTRUCTURA URBANA RESULTANTE

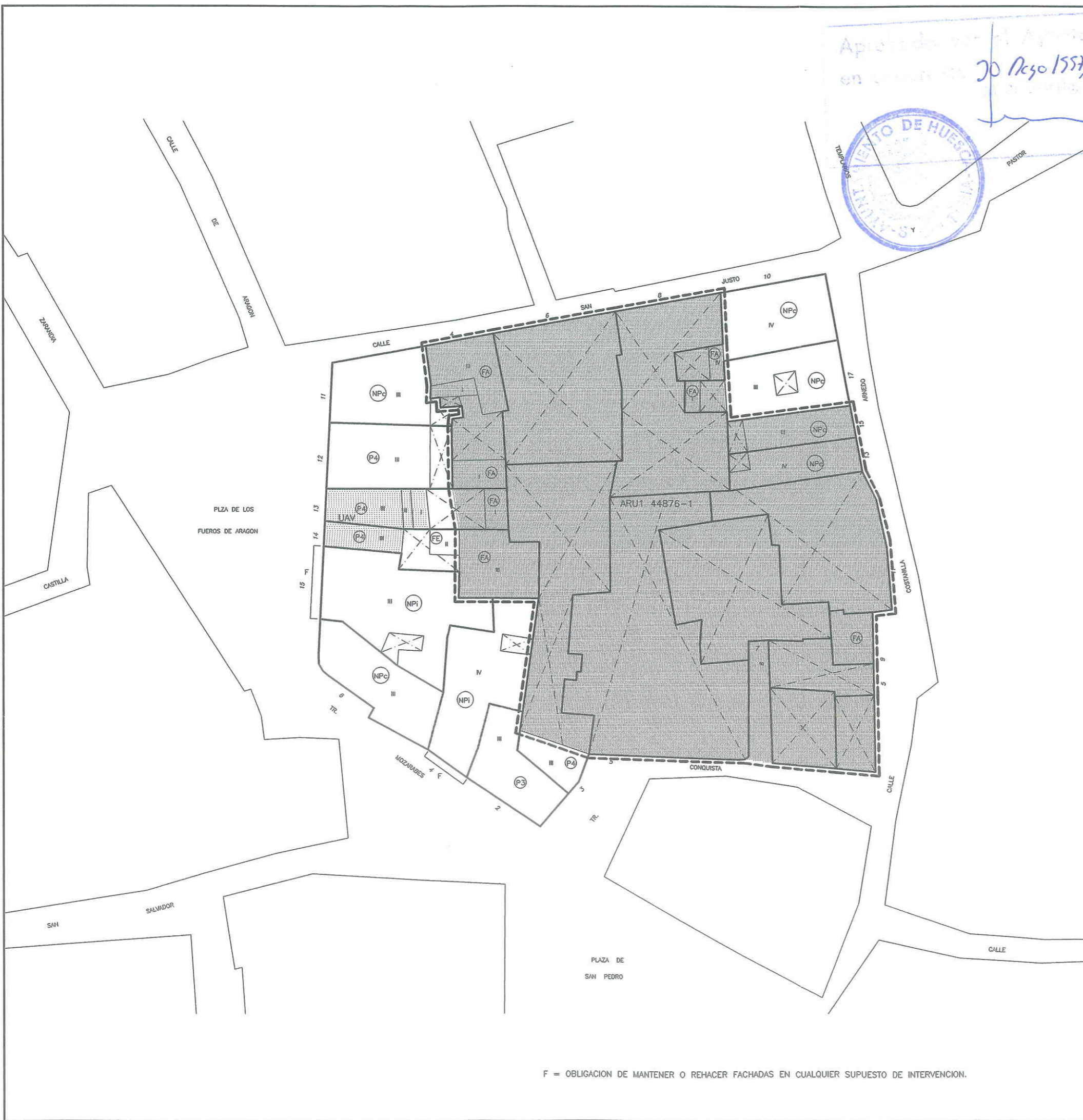
MANZANA N° 43886 E: 1/500

ARQUITECTO DIRECTOR : FRANCISCO POL MENDEZ
 ARQUITECTOS : MARIA JOSE MARTIN DEL RIO • CARMEN MATESANZ DE FRUTOS

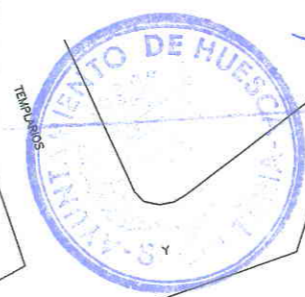
ADAPTACION Y REFUNDIDO PARA APROBACION PROVISIONAL.

OFICINA MUNICIPAL DEL PLAN GENERAL DE ORDENACION URBANA.

ARQUITECTO DIRECTOR: JESUS RAMON TEJADA VILLAWERDE.
 ARQUITECTO: PEDRO LAFUENTE LLES. ABRIL 1997



Aprobado en el Ayuntamiento de Huesca el 20 de Mayo 1997, Dep. 17



CALIFICACION DE LOS EDIFICIOS
EDIFICIOS CON NORMATIVA DE PROTECCION

P1 EDIFICIOS DE EXCEPCIONAL VALOR, DE CARACTER MONUMENTAL. PROTECCION INTEGRAL DEL CONJUNTO DEL EDIFICIO

P2 EDIFICIOS DE REVELANTE VALOR, AUNQUE NO MONUMENTAL. PROTECCION INTEGRAL DEL CONJUNTO DEL EDIFICIO

P3 EDIFICIOS DE CONSIDERABLE VALOR EN SU CONFIGURACION EXTERIOR, CON TIPOLOGIA Y CONFORMACION INTERIOR ADECUADA, PERO SIN VALORES QUE REQUIERAN SU PROTECCION INTEGRAL INTERNA

P4 EDIFICIOS CON CONFIGURACION EXTERIOR DE INTERES EN EL AMBIENTE HISTORICO, Y CONFORMACION INTERIOR SIN VALOR O CON TIPOLOGIA INADECUADA, O EN EXTREMO DETERIORO ESTRUCTURAL

Subgrado A AUTORIZACION DE AMPLIACION

Subgrado S EXIGENCIA DE SUPRESION DE CUERPOS O PLANTAS DISCONFORMES

EDIFICIOS NO PROTEGIDOS, CON AUTORIZACION DE SUSTITUCION

NPc CON TIPOLOGIA ADECUADA Y CON VOLUMEN Y ALTURA CONFORMES AL ENTORNO HISTORICO

NPe CON VOLUMEN Y ALTURA MUY EXCESIVOS RESPECTO AL ENTORNO HISTORICO

NPi CON TIPOLOGIA INADECUADA

NPr CON ALTURA EXCESIVAMENTE REDUCIDA RESPECTO AL ENTORNO HISTORICO

EDIFICIOS O ELEMENTOS EDIFICADOS FUERA DE ORDENACION

FS A DEMOLER, PARA SU SUSTITUCION PUNTUAL POR OTRO EDIFICIO CONFORME AL PLAN

FE A DEMOLER, PARA CREACION DE ESPACIOS LIBRES

FD CUERPOS O ELEMENTOS EN PLANTAS SUPERIORES, A DEMOLER SIN REEDIFICACION

FA A DEMOLER, DENTRO DE UNIDADES DE EJECUCION A AREAS DE GESTION

PATIOS Y ESPACIOS LIBRES

EXISTENTES A CONSERVAR

EXISTENTES, NO PROTEGIDOS

TAPIA O VERJA A CONSERVAR

AREAS DE GESTION Y AMBITOS REMITIDOS A ESTUDIO DE DETALLE

ARU. AREAS DE REESTRUCTURACION URBANA (UNIDADES DE EJECUCION)

UAO. UNIDADES DE AGREGACION OBLIGATORIA.

UAV. UNIDADES DE AGREGACION VOLUNTARIA

AMBITO A CONCRETAR MEDIANTE ESTUDIO DE DETALLE

DIVISION ENTRE AREAS COLINDANTES

F = OBLIGACION DE MANTENER O REHACER FACHADAS EN CUALQUIER SUPUESTO DE INTERVENCION.

AYUNTAMIENTO DE HUESCA

CENTRO HISTORICO DE HUESCA

PLAN ESPECIAL DE PROTECCION Y REFORMA INTERIOR DEL AREA DEL CIRCULO CATOLICO-ZARANDIA-LATRE

PLANOS DE NORMATIVA

N-1 CALIFICACION DE LA EDIFICACION Y ESPACIOS LIBRES

MANZANA N° 44876 E: 1/500

ARQUITECTO DIRECTOR : FRANCISCO POL MENDEZ

ARQUITECTOS : MARIA JOSE MARTIN DEL RIO • CARMEN MATESANZ DE FRUTOS

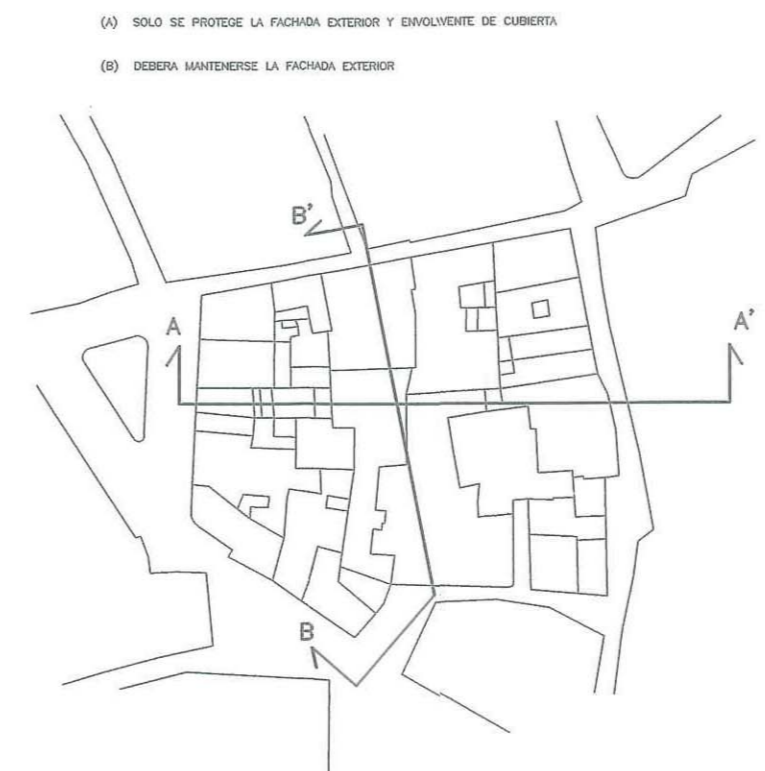
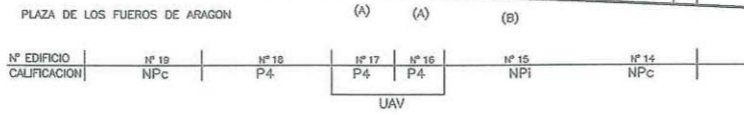
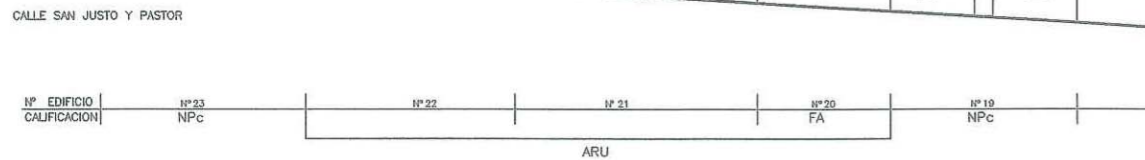
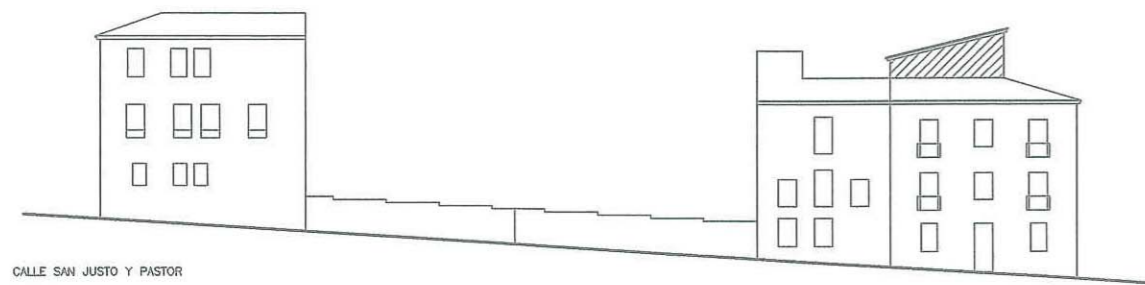
ADAPTACION Y REFUNDIDO PARA APROBACION PROVISIONAL.

OFICINA MUNICIPAL DEL PLAN GENERAL DE ORDENACION URBANA

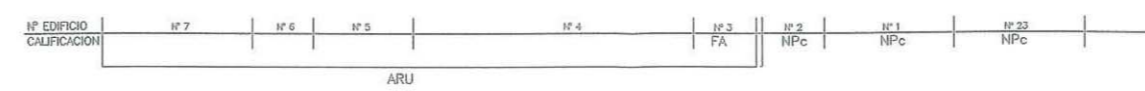
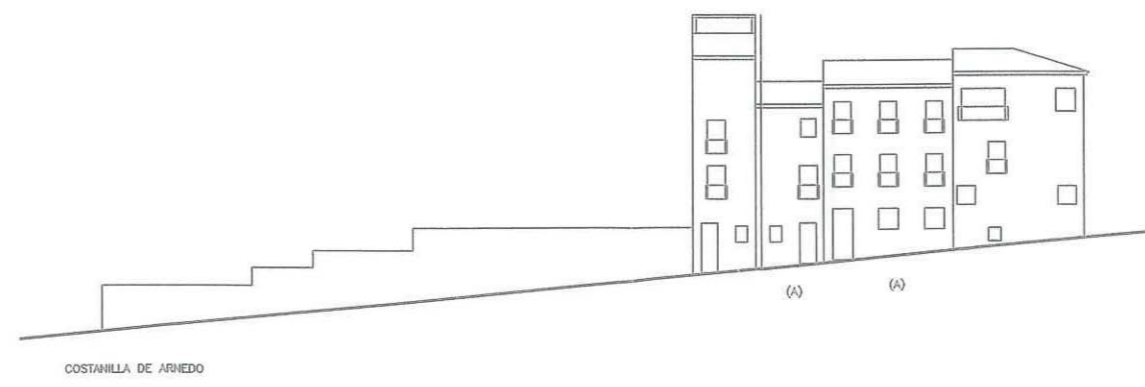
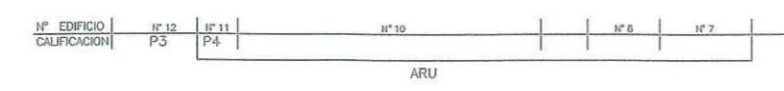
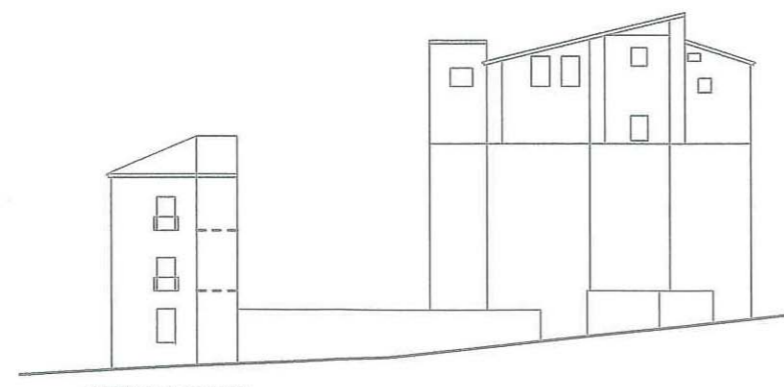
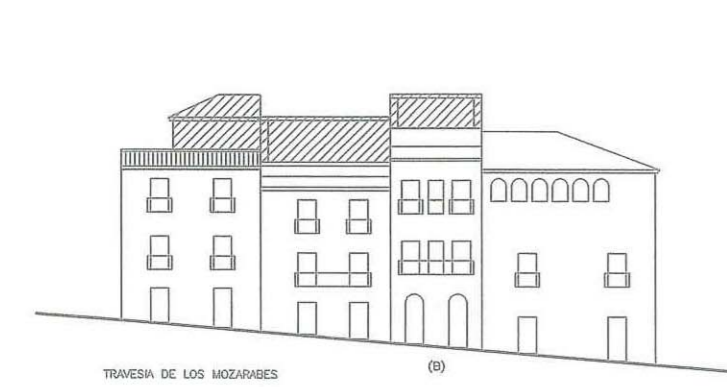
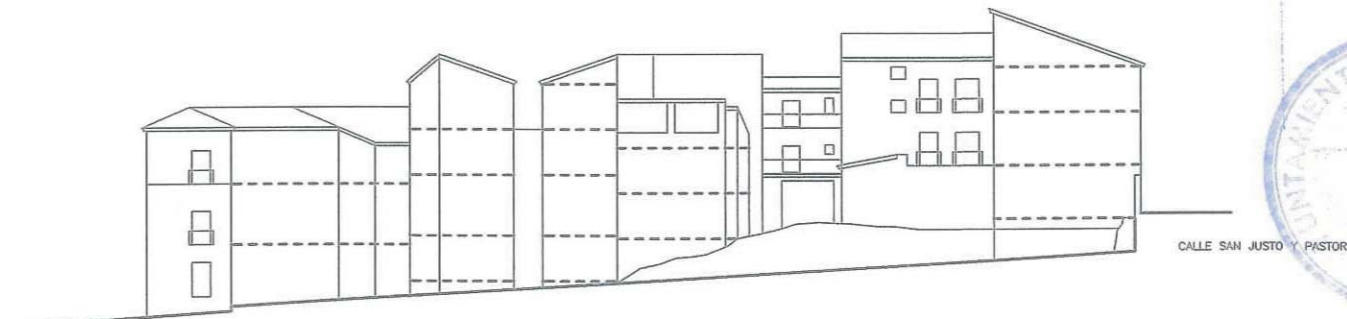
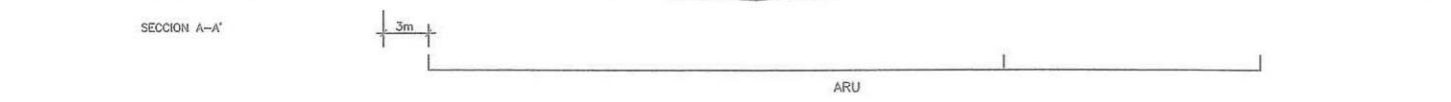
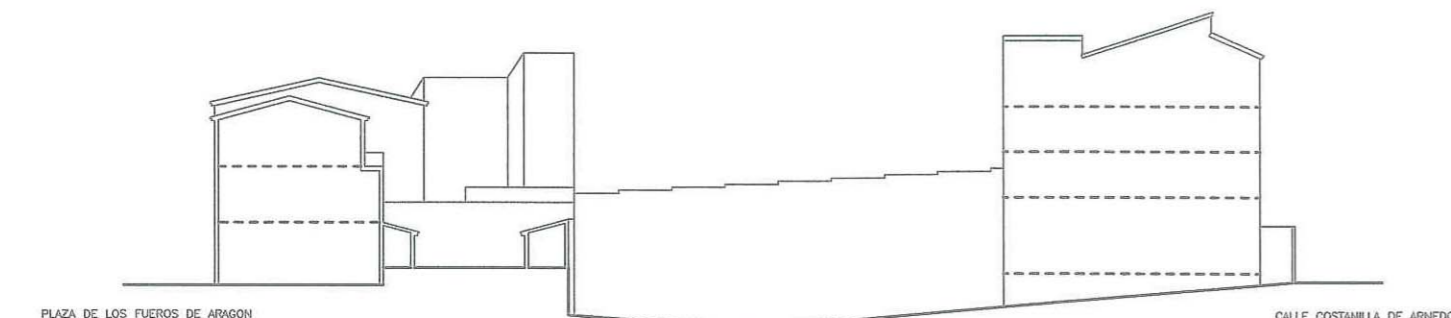
ARQUITECTO DIRECTOR: JESUS RAMON TEJADA VILLAVARDE.

ARQUITECTO: PEDRO LAFUENTE LLES.

ABRIL 1.997



(A) SOLO SE PROTEGE LA FACHADA EXTERIOR Y ENVOLVENTE DE CUBIERTA
 (B) DEBERA MANTENERSE LA FACHADA EXTERIOR



CALIFICACION DE LOS EDIFICIOS EDIFICADOS CON NORMATIVA DE PROTECCION
 P1 EDIFICIOS DE EXCEPCIONAL VALOR, DE CARACTER MONUMENTAL. PROTECCION INTEGRAL DEL CONJUNTO DEL EDIFICIO
 P2 EDIFICIOS DE REVELANTE VALOR, AUNQUE NO MONUMENTAL. PROTECCION INTEGRAL DEL CONJUNTO DEL EDIFICIO
 P3 EDIFICIOS DE CONSIDERABLE VALOR EN SU CONFIGURACION EXTERIOR, CON TIPOLOGIA Y CONFORMACION INTERIOR ADECUADA, PERO SIN VALORES QUE REQUIERAN SU PROTECCION INTEGRAL INTERNA
 P4 EDIFICIOS CON CONFIGURACION EXTERIOR DE INTERES EN EL AMBIENTE HISTORICO, Y CONFORMACION INTERIOR SIN VALOR O CON TIPOLOGIA INADECUADA, O EN EXTREMO DETERIORO ESTRUCTURAL

EDIFICIOS NO PROTEGIDOS, CON AUTORIZACION DE SUSTITUCION
 NPc CON TIPOLOGIA ADECUADA Y CON VOLUMEN Y ALTURA CONFORMES AL ENTORNO HISTORICO
 NPe CON VOLUMEN Y ALTURA MUY EXCESIVOS RESPECTO AL ENTORNO HISTORICO
 NP1 CON TIPOLOGIA INADECUADA
 NPr CON ALTURA EXCESIVAMENTE REDUCIDA RESPECTO AL ENTORNO HISTORICO

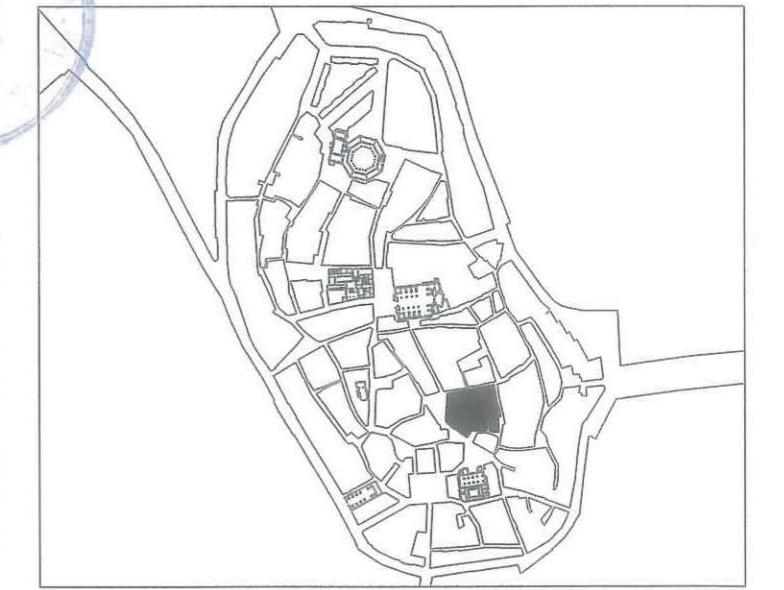
EDIFICIOS O ELEMENTOS EDIFICADOS FUERA DE ORDENACION
 FS A DEMOLER, PARA SU SUSTITUCION PUNTUAL POR OTRO EDIFICIO CONFORME AL PLAN
 FE A DEMOLER, PARA CREACION DE ESPACIOS LIBRES
 FD CUERPOS O ELEMENTOS EN PLANTAS SUPERIORES, A DEMOLER SIN REEDIFICACION
 FA A DEMOLER, DENTRO DE UNIDADES DE EJECUCION A AREAS DE GESTION

- SOLANAS A CONSERVAR
- CUERPOS AÑADIDOS FUERA DE ORDENACION, A SUPRIMIR
- FACHADAS DE PLANTAS CON COMPOSICION DE HUECOS O ACABADOS ESPECIALMENTE DISCORDANTES CON EL CARACTER HISTORICO DEL CASCO

30 Mayo 1997, Definitivamente



AYUNTAMIENTO DE HUESCA



CENTRO HISTORICO DE HUESCA

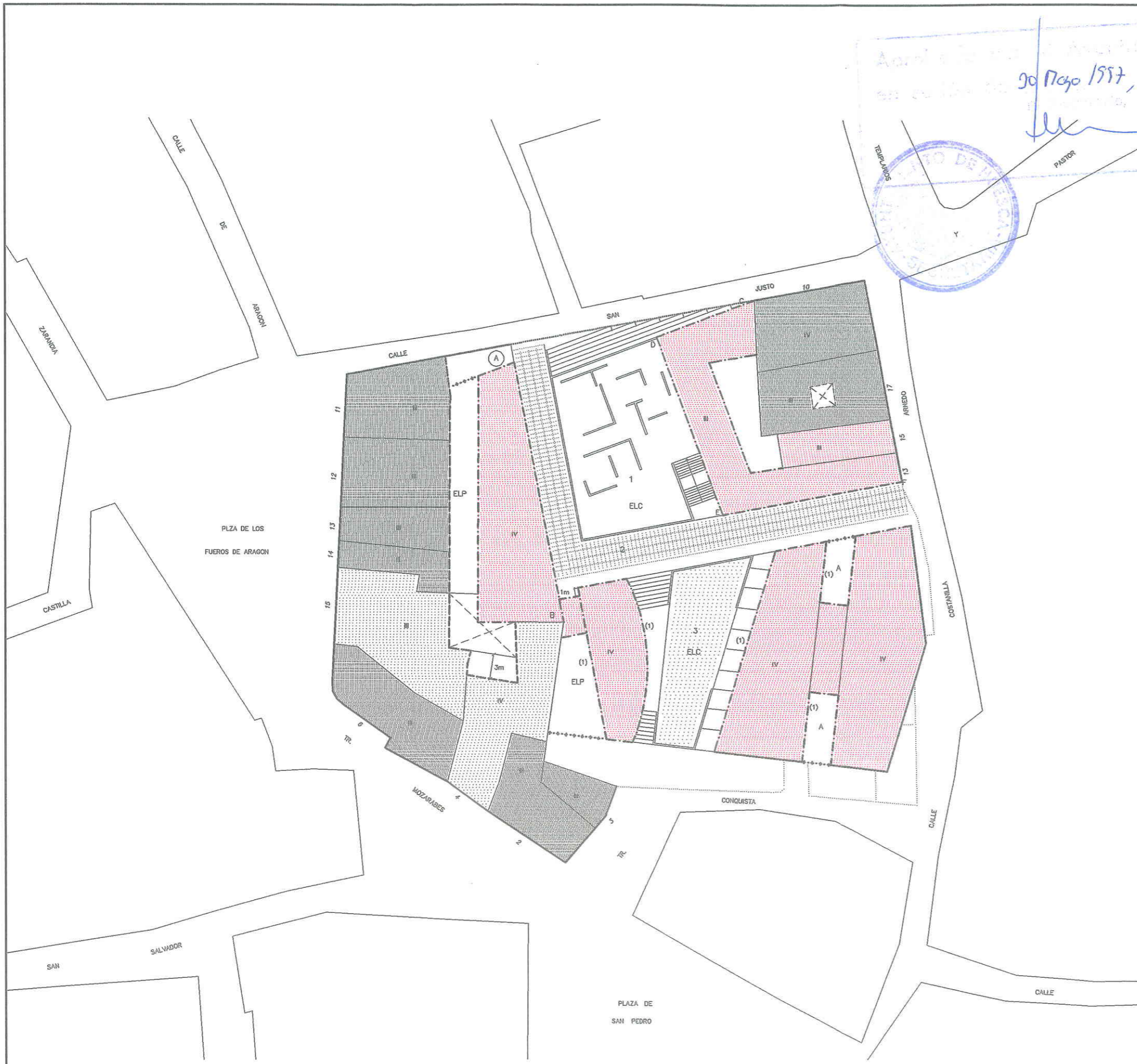
PLAN ESPECIAL DE PROTECCION Y REFORMA INTERIOR DEL AREA DEL CIRCULO CATOLICO-ZARANDIA-LATRE

PLANOS DE NORMATIVA

N-2 CALIFICACION DE LA EDIFICACION ACTUAL EN ALZADO
 MANZANA Nº 44876 E: 1/500

ARQUITECTO DIRECTOR : FRANCISCO POL MENDEZ
 ARQUITECTOS : MARIA JOSE MARTIN DEL RIO - CARMEN MATESANZ DE FRUTOS

ADAPTACION Y REFUNDIDO PARA APROBACION PROVISIONAL.
 OFICINA MUNICIPAL DEL PLAN GENERAL DE ORDENACION URBANA
 ARQUITECTO DIRECTOR: JESUS RAMON TEJADA VALLAVERDE. ABRIL 1.997
 ARQUITECTO: PEDRO LA FUENTE LLES.



Acordado en el Ayuntamiento de Huesca el día 30 Mayo 1997, Definitivo.

CONDICIONES DE EDIFICACION EN PLANTA

- ALINEACION DE FACHADA OBLIGATORIA
- - - ALINEACION DE NUEVAS EDIFICACIONES, CON ADMISION DE LIGERAS VARIACIONES A CONCRETAR MEDIANTE ESTUDIO DE DETALLE, SIEMPRE QUE NO SE SOBREPASE LA SUPERFICIE TOTAL OCUPADA EN PLANTA, EN CUARQUIER CASO, SE MANTENDRAN LOS TRAZADOS RECTILINEOS DE LOS LADOS AB Y CDEF SUS DIRECCIONES SEGUIRAN LAS DE LAS CALZADAS ROMANAS DE LOS RESTOS ARQUEOLOGICOS (AB Y EF) Y DE LOS MUROS EN LOS EDIFICIOS ROMANOS (CD Y ED)
- - - ALINEACION EXTERIOR O INTERIOR MAXIMA CON ADMISION DE LIBRE RETRAQUEO POR EL PLAN
- - - LINEAS DE EDIFICACION O PROPIEDADES EXISTENTES QUE RESULTAN COMPATIBLES CON EL PLAN
- - - BANDA DE LOCALIZACION DE PASO A ESPACIOS LIBRES INTERIORES O VIALES
- - - LINEA DE EDIFICACION O PROPIEDAD EXISTENTES COMPATIBLES CON EL PLAN
- - - DIVISIONES DE CUERPOS DENTRO DE UNA MISMA PROPIEDAD

- POSIBLE U OBLIGADA CONSERVACION EN FUNCION DE SU CALIFICACION
- POSIBLE U OBLIGADA SUSTITUCION EN FUNCION DE SU CALIFICACION
- NUEVA EDIFICACION

ESPACIOS LIBRES

- ESPACIOS LIBRES AJARDINADOS
- ESPACIOS LIBRES PAVIMENTADOS CON ADECUACION AMBIENTAL
- PATIOS INTERIORES DE PARCELA, (DIMENSIONES MINIMAS OBLIGATORIAS, UBICACION INICATIVA).
- ELP ESPACIOS LIBRES PRIVADOS
- ELC ESPACIOS LIBRES COLECTIVOS PUBLICOS
- - - AUTORIZACION DE CERRAMIENTO DE ESPACIO LIBRE PRIVADO, (VERJA) (TAPIA)
- TAPIA OBLIGATORIA A JARDIN
- VERJA OBLIGATORIA A JARDIN
- 1 ORDENACION INDICATIVA DE ESPACIOS LIBRES. SOBRE RESTOS ARQUEOLOGICOS
- 2 ESPACIOS QUE EVOCAN LAS CALZADAS ROMANAS
- 3 PLAZA JUNTO A LA TRAVESIA DE LA CONQUISTA
- A SE ADMITE TERRAZAS SIEMPRE QUE NO OCUPEN MAS DEL 50% DE ESTE ESPACIO

(1) ALINEACIONES Y FONDOS INDICATIVOS A CONCRETAR JUNTO A LA ORDENACION DE VOLUMENES MEDIANTE ESTUDIO DE DETALLE.

AYUNTAMIENTO DE HUESCA

CENTRO HISTORICO DE HUESCA

PLAN ESPECIAL DE PROTECCION Y REFORMA INTERIOR DEL AREA DEL CIRCULO CATOLICO-ZARANDIA-LATRE

PLANOS DE NORMATIVA

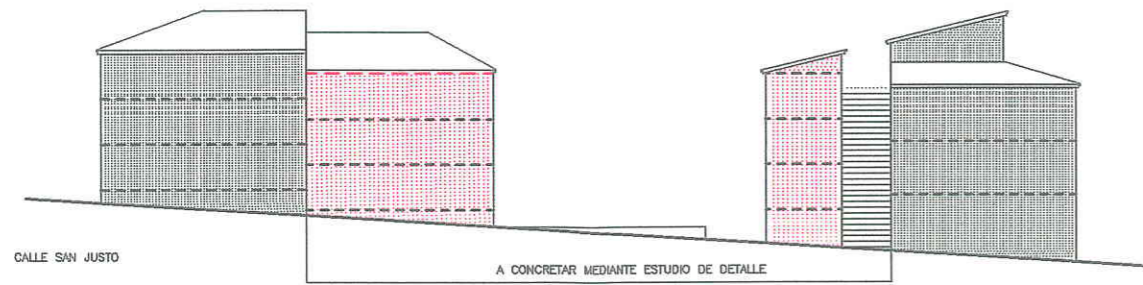
N-3 PLANO DE ALINEACIONES-ESTRUCTURA URBANA RESULTANTE

MANZANA N° 44876 E: 1/500

ARQUITECTO DIRECTOR : FRANCISCO POL MENDEZ
 ARQUITECTOS : MARIA JOSE MARTIN DEL RIO • CARMEN MATESANZ DE FRUTOS

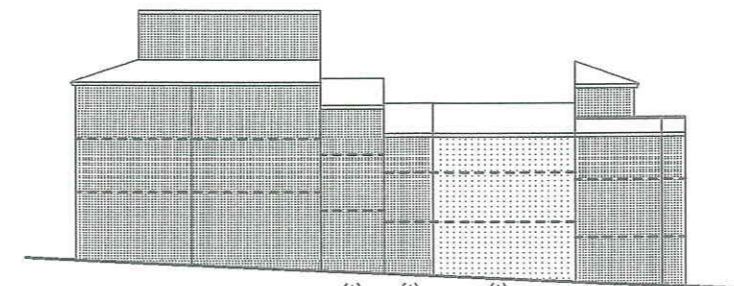
ADAPTACION Y REFUNDIDO PARA APROBACION PROVISIONAL.
 OFICINA MUNICIPAL DEL PLAN GENERAL DE ORDENACION URBANA
 ARQUITECTO DIRECTOR: JESUS RAMON TEJADA VILLAVERDE.
 ARQUITECTO: PEDRO LAFUENTE LLES.

ABRIL 1.997



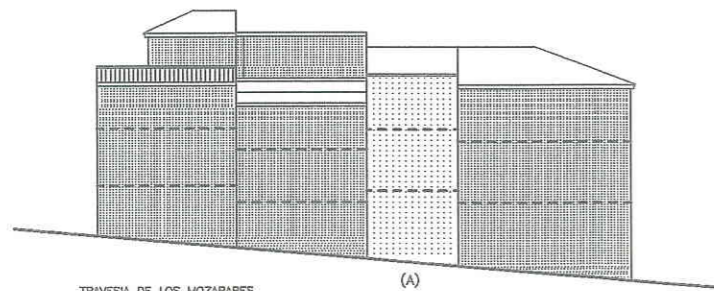
CALLE SAN JUSTO

A CONCRETAR MEDIANTE ESTUDIO DE DETALLE



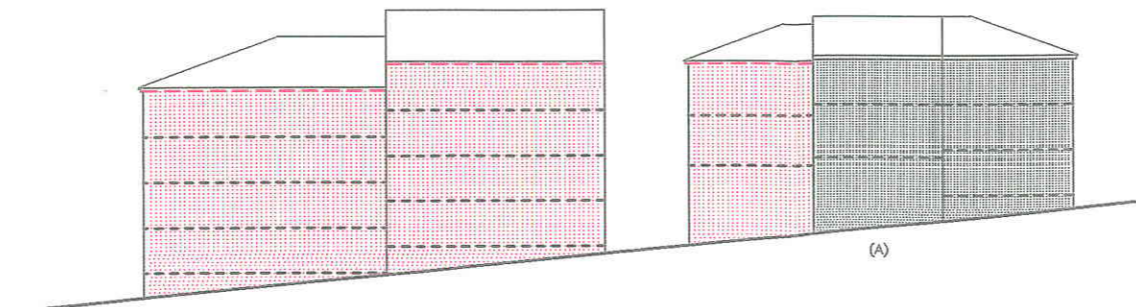
PLAZA DE LOS FUEROS DE ARAGON

(A) (A) (A)



TRAVESIA DE LOS MOZARABES

(A)



COSTANILLA DE ARNEDO

(A)

(A) SE CONSERVARA INTACTA SU CONFIGURACION EXTERIOR AUNQUE SE PODRA REHACER INTERIORMENTE

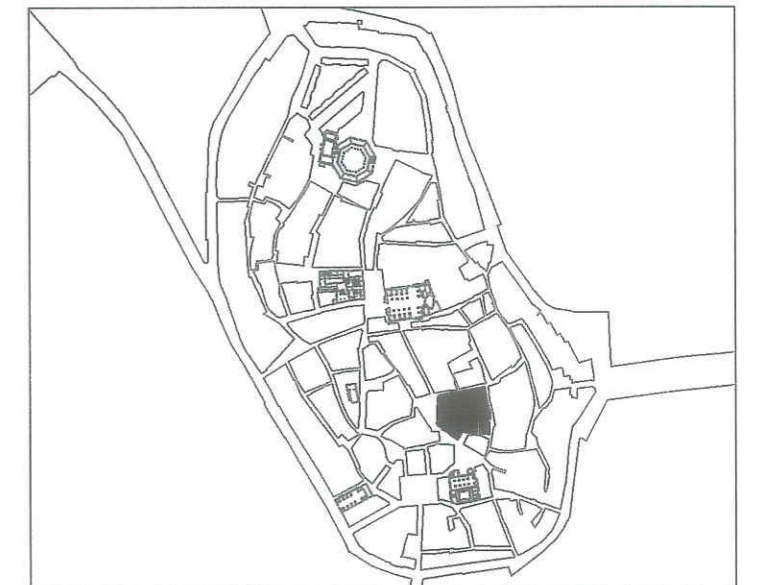
- POSICION INDICATIVA DE FORJADOS
- ▨ POSIBLE U OBLIGADA CONSERVACION EN FUNCION DE SU CALIFICACION
- ▤ POSIBLE U OBLIGADA SUSTITUCION EN FUNCION DE SU CALIFICACION
- ▧ NUEVA EDIFICACION
- ALTURA DE CORNISA OBLIGATORIA
- - - ALTURA DE CORNISA INDICATIVA
- CORNISA DE EDIFICACION EXISTENTE A CONSERVAR
- SE IGUALARAN LAS ALTURAS DE CORNISA DE AMBOS EDIFICIOS
- ▨ TAPIA
- ▤ VERJA

Aprobado en el Ayuntamiento Pleno
 en sesión de 30 Mayo 1997, Definitivamente
 el 15 de Junio.

[Signature]

[Circular Stamp: AYUNTAMIENTO DE HUESCA]

AYUNTAMIENTO DE HUESCA

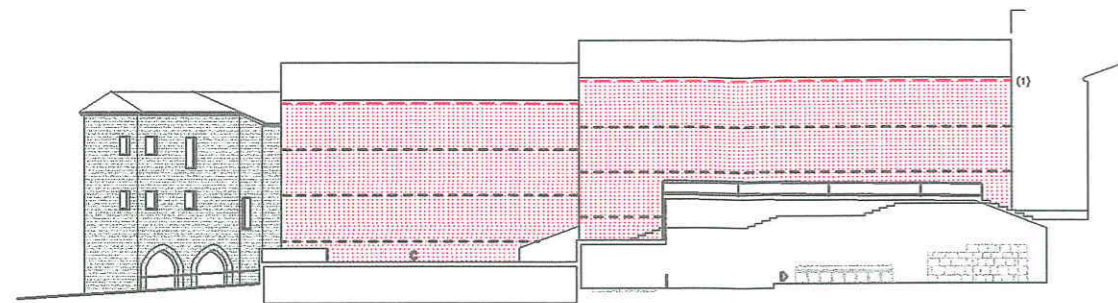


CENTRO HISTORICO DE HUESCA PLAN ESPECIAL DE PROTECCION Y REFORMA INTERIOR DEL AREA DEL CIRCULO CATOLICO-ZARANDIA-LATRE

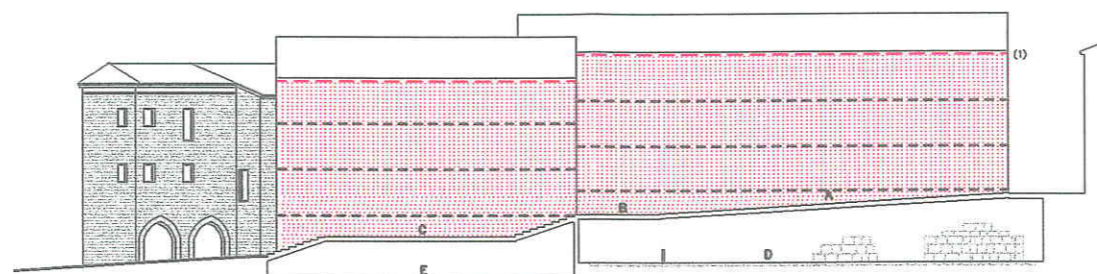
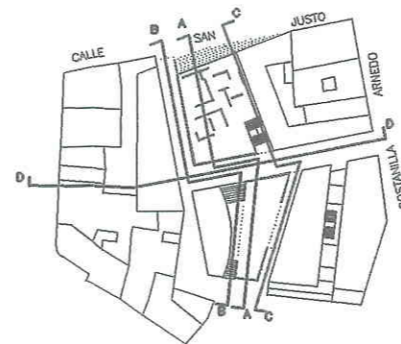
PLANOS DE NORMATIVA
 ALTURAS DE LA EDIFICACION, ALZADOS.
N-4A MANZANA N° 44876 E: 1/500

ARQUITECTO DIRECTOR : FRANCISCO POL MENDEZ
 ARQUITECTOS : MARIA JOSE MARTIN DEL RIO • CARMEN MATESANZ DE FRUTOS

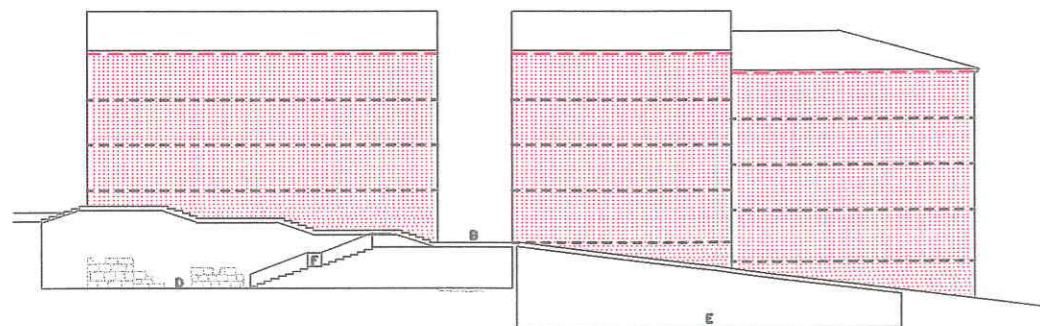
ADAPTACION Y REFUNDIDO PARA APROBACION PROVISIONAL.
 OFICINA MUNICIPAL DEL PLAN GENERAL DE ORDENACION URBANA
 ARQUITECTO DIRECTOR: JESUS RAMON TEJADA VILLAVEVERDE.
 ARQUITECTO: PEDRO LAFUENTE LLES. ABRIL 1.997



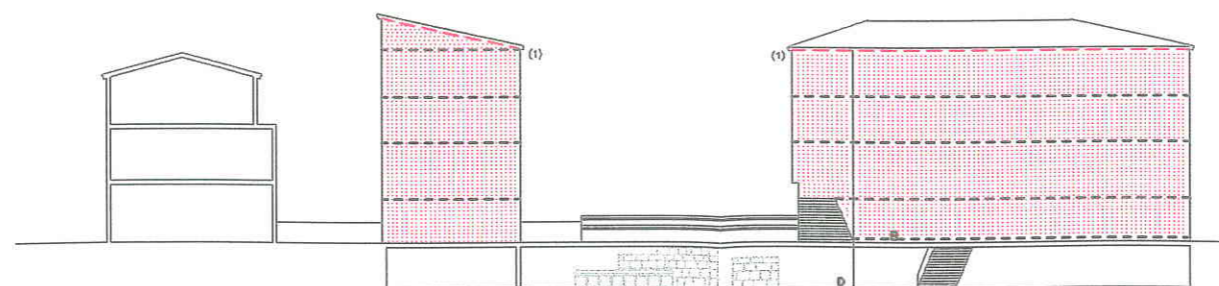
SECCION A-A



SECCION B-B



SECCION C-C



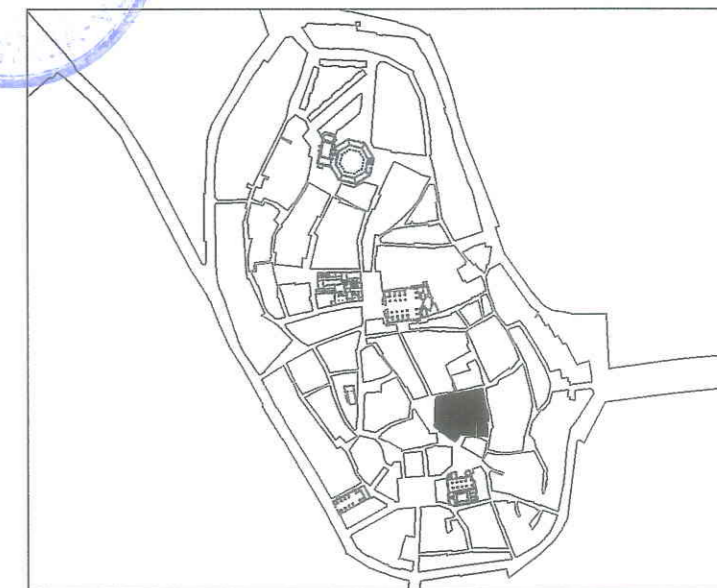
SECCION D-D

- POSICION INDICATIVA DE FORJADOS
- [Red hatched] POSIBLE U OBLIGADA CONSERVACION EN FUNCION DE SU CALIFICACION
- [Dotted] POSIBLE U OBLIGADA SUSTITUCION EN FUNCION DE SU CALIFICACION
- [Pink hatched] NUEVA EDIFICACION
- ALTURA DE CORNISA OBLIGATORIA
- - - ALTURA DE CORNISA INDICATIVA
- CORNISA DE EDIFICACION EXISTENTE A CONSERVAR
- SE IGUALARAN LAS ALTURAS DE CORNISA DE AMBOS EDIFICIOS
- [Horizontal lines] TAPIA
- [Vertical lines] VERJA
- A COTA INDICATIVA DE LA PLAZA
- B COTA INDICATIVA DE PAVIMENTO SOBRE LA CALZADA ROMANA
- C COTA INDICATIVA DE LA PLAZA SOBRE EL APARCAMIENTO
- D COTA INDICATIVA DE SUELO EN AREA ARQUEOLOGICA
- E COTA INDICATIVA DE SUELO EN SOTANO APARCAMIENTO
- F ESCALERA A ESPACIO EXPOSITIVO EN PLANTA BAJA

Aprobado por el Ayuntamiento Pleno
 en sesión de 30 Mayo 1997. De conformidad
 con el artículo 10.1 del Reglamento de
 Urbanismo Municipal.

AYUNTAMIENTO DE HUESCA

AYUNTAMIENTO DE HUESCA

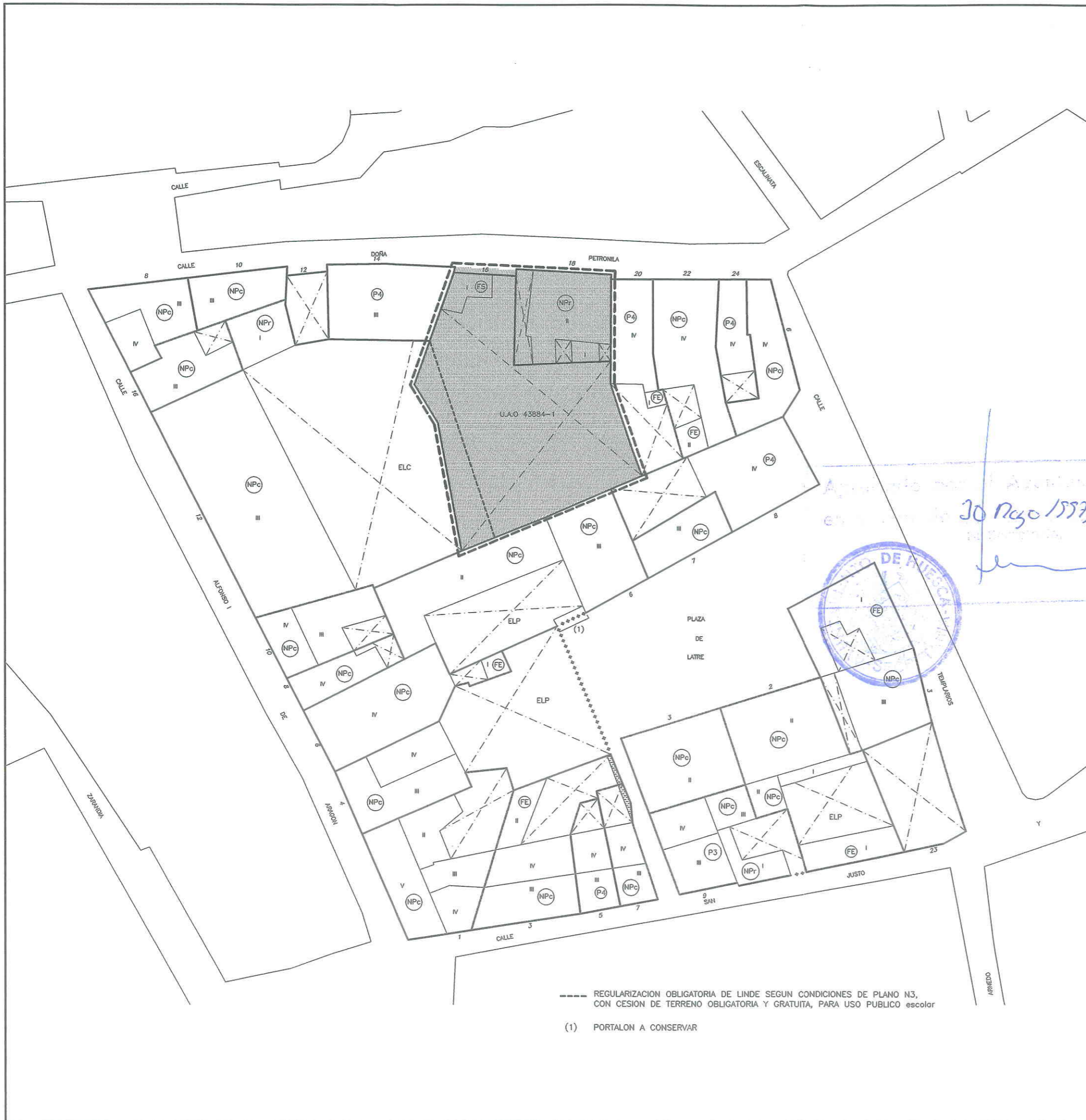


CENTRO HISTORICO DE HUESCA
PLAN ESPECIAL
DE PROTECCION Y REFORMA INTERIOR
DEL AREA DEL CIRCULO CATOLICO-ZARANDIA-LATRE
 PLANOS DE IMAGEN FINAL INDICATIVA

ALTURAS DE LA EDIFICACION RESULTANTES, ALZADOS A CALLES
N-4B MANZANA N° 44876 E: 1/500

ARQUITECTO DIRECTOR : FRANCISCO POL MENDEZ
 ARQUITECTOS : MARIA JOSE MARTIN DEL RIO • CARMEN MATESANZ DE FRUTOS

ADAPTACION Y REFUNDIDO PARA APROBACION PROVISIONAL.
 OFICINA MUNICIPAL DEL PLAN GENERAL DE ORDENACION URBANA
 ARQUITECTO DIRECTOR: JESUS RAMON TEJADA VILLAVERDE.
 ARQUITECTO: PEDRO LAFUENTE LLES. ABRIL 1.997



CALIFICACION DE LOS EDIFICIOS
EDIFICIOS CON NORMATIVA DE PROTECCION

P1 EDIFICIOS DE EXCEPCIONAL VALOR, DE CARACTER MONUMENTAL. PROTECCION INTEGRAL DEL CONJUNTO DEL EDIFICIO

P2 EDIFICIOS DE REVELANTE VALOR, AUNQUE NO MONUMENTAL. PROTECCION INTEGRAL DEL CONJUNTO DEL EDIFICIO

P3 EDIFICIOS DE CONSIDERABLE VALOR EN SU CONFIGURACION EXTERIOR, CON TIPOLOGIA Y CONFORMACION INTERIOR ADECUADA, PERO SIN VALORES QUE REQUIERAN SU PROTECCION INTEGRAL INTERNA

P4 EDIFICIOS CON CONFIGURACION EXTERIOR DE INTERES EN EL AMBIENTE HISTORICO, Y CONFORMACION INTERIOR SIN VALOR O CON TIPOLOGIA INADECUADA, O EN EXTREMO DETERIORO ESTRUCTURAL

Subgrado O AUTORIZACION DE AMPLIACION

Subgrado S EXIGENCIA DE SUPRESION DE CUERPOS O PLANTAS DISCONFORMES

EDIFICIOS NO PROTEGIDOS, CON AUTORIZACION DE SUSTITUCION

NPc CON TIPOLOGIA ADECUADA Y CON VOLUMEN Y ALTURA CONFORMES AL ENTORNO HISTORICO

NPe CON VOLUMEN Y ALTURA MUY EXCESIVOS RESPECTO AL ENTORNO HISTORICO

NPi CON TIPOLOGIA INADECUADA

NPr CON ALTURA EXCESIVAMENTE REDUCIDA RESPECTO AL ENTORNO HISTORICO

EDIFICIOS O ELEMENTOS EDIFICADOS FUERA DE ORDENACION

FS A DEMOLER, PARA SU SUSTITUCION PUNTUAL POR OTRO EDIFICIO CONFORME AL PLAN

FE A DEMOLER, PARA CREACION DE ESPACIOS LIBRES

FD CUERPOS O ELEMENTOS EN PLANTAS SUPERIORES, A DEMOLER SIN REEDIFICACION

FA A DEMOLER, DENTRO DE UNIDADES DE EJECUCION A AREAS DE GESTION

PATIOS Y ESPACIOS LIBRES

EXISTENTES A CONSERVAR

EXISTENTES, NO PROTEGIDOS

TAPIA O VERJA A CONSERVAR

AREAS DE GESTION Y AMBITOS REMITIDOS A ESTUDIO DE DETALLE

ARU. AREAS DE REESTRUCTURACION URBANA (UNIDADES DE EJECUCION)

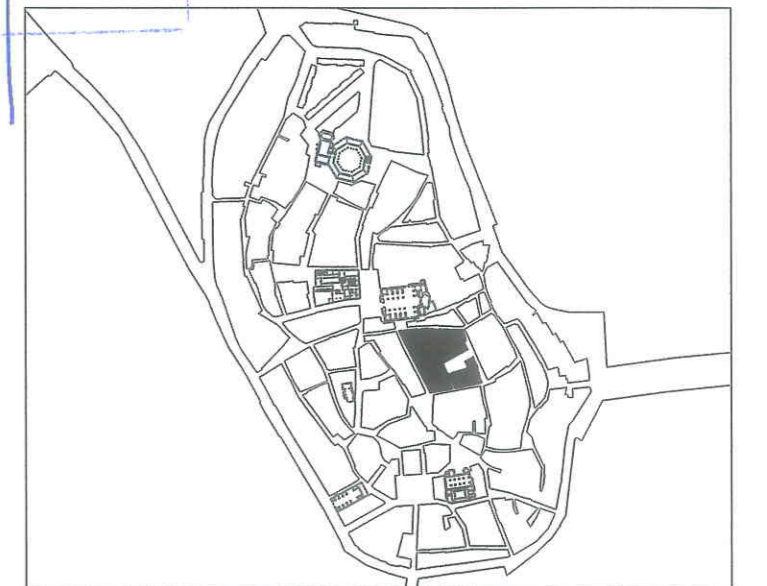
UAO. UNIDADES DE AGREGACION OBLIGATORIA.

UAV. UNIDADES DE AGREGACION VOLUNTARIA

AMBITO A CONCRETAR MEDIANTE ESTUDIO DE DETALLE

DIVISION ENTRE AREAS COLINDANTES

AYUNTAMIENTO DE HUESCA

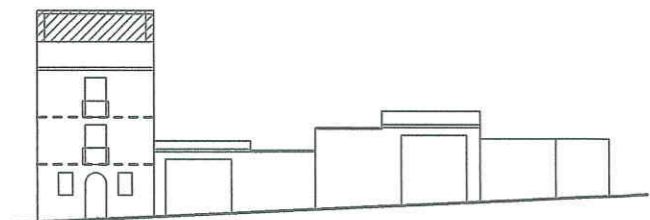


CENTRO HISTORICO DE HUESCA
PLAN ESPECIAL
DE PROTECCION Y REFORMA INTERIOR
DEL AREA DEL CIRCULO CATOLICO-ZARANDIA-LATRE
 PLANOS DE NORMATIVA

N-1 CALIFICACION DE LA EDIFICACION Y ESPACIOS LIBRES EN PLANTA
 MANZANA N° 43884, 44878 E: 1/500

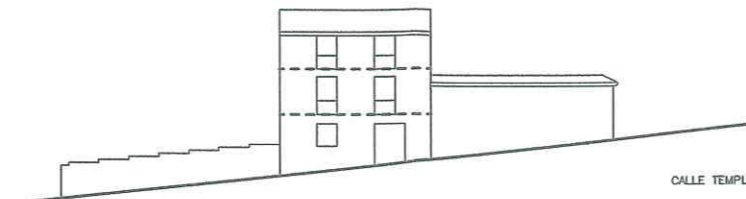
ARQUITECTO DIRECTOR : FRANCISCO POL MENDEZ
 ARQUITECTOS : MARIA JOSE MARTIN DEL RIO • CARMEN MATESANZ DE FRUTOS

ADAPTACION Y REFUNDIDO PARA APROBACION PROVISIONAL.
 OFICINA MUNICIPAL DEL PLAN GENERAL DE ORDENACION URBANA
 ARQUITECTO DIRECTOR: JESUS RAMON TEJADA VILLAYERDE.
 ARQUITECTO: PEDRO LAFUENTE LLES. ABRIL 1.997



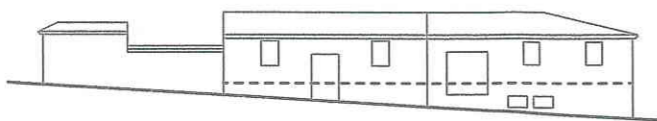
CALLE SAN JUSTO Y PASTOR

Nº EDIFICIO	Nº 3	Nº 3		Nº 2
CALIFICACION	P3	NPr	FE	



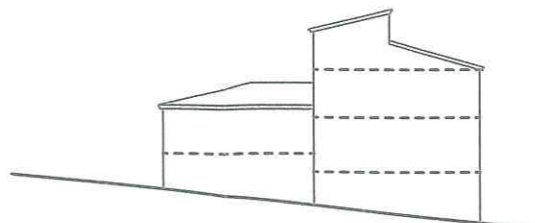
CALLE TEMPLARIOS

Nº EDIFICIO	Nº 2	Nº 1	Nº 1
CALIFICACION		NPr	FE



PLAZA DE LATRE

Nº EDIFICIO	Nº 1	Nº 5	Nº 4
CALIFICACION	FE	NPr	NPr



TRAVESIA PLAZA DE LATRE

Nº EDIFICIO	Nº 4	Nº 3
CALIFICACION	NPr	P3

CALIFICACION DE LOS EDIFICIOS EDIFICIOS CON NORMATIVA DE PROTECCION

- P1 EDIFICIOS DE EXCEPCIONAL VALOR, DE CARACTER MONUMENTAL. PROTECCION INTEGRAL DEL CONJUNTO DEL EDIFICIO
- P2 EDIFICIOS DE REVELANTE VALOR, AUNQUE NO MONUMENTAL. PROTECCION INTEGRAL DEL CONJUNTO DEL EDIFICIO
- P3 EDIFICIOS DE CONSIDERABLE VALOR EN SU CONFIGURACION EXTERIOR, CON TIPOLOGIA Y CONFORMACION INTERIOR ADECUADA, PERO SIN VALORES QUE REQUIERAN SU PROTECCION INTEGRAL INTERNA
- P4 EDIFICIOS CON CONFIGURACION EXTERIOR DE INTERES EN EL AMBIENTE HISTORICO, Y CONFORMACION INTERIOR SIN VALOR O CON TIPOLOGIA INADECUADA, O EN EXTREMO DETERIORO ESTRUCTURAL

Subgrado a AUTORIZACION DE AMPLIACION

Subgrado s EXIGENCIA DE SUPRESION DE CUERPOS O PLANTAS DISCONFORMES




EDIFICIOS NO PROTEGIDOS, CON AUTORIZACION DE SUSTITUCION

- NPr CON TIPOLOGIA ADECUADA Y CON VOLUMEN Y ALTURA CONFORMES AL ENTORNO HISTORICO
- NPe CON VOLUMEN Y ALTURA MUY EXCESIVOS RESPECTO AL ENTORNO HISTORICO
- NPI CON TIPOLOGIA INADECUADA
- NPr CON ALTURA EXCESIVAMENTE REDUCIDA RESPECTO AL ENTORNO HISTORICO

EDIFICIOS O ELEMENTOS EDIFICADOS FUERA DE ORDENACION

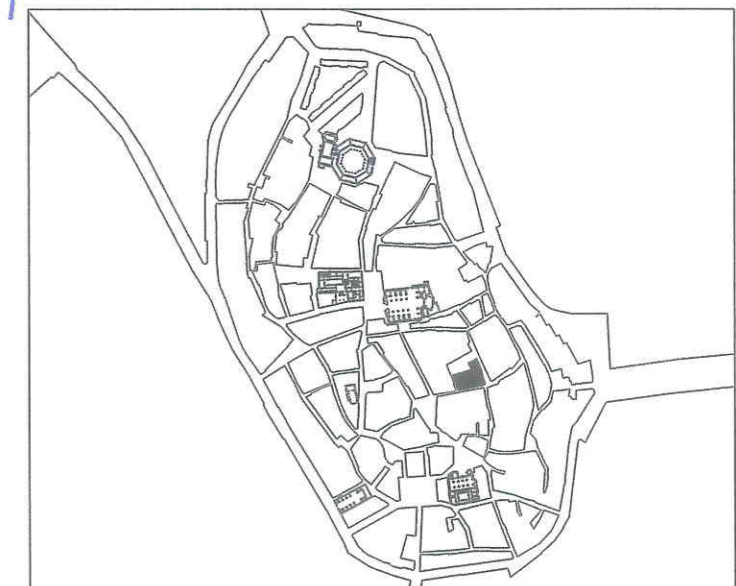
- FS A DEMOLER, PARA SU SUSTITUCION PUNTUAL POR OTRO EDIFICIO CONFORME AL PLAN
- FE A DEMOLER, PARA CREACION DE ESPACIOS LIBRES
- FD CUERPOS O ELEMENTOS EN PLANTAS SUPERIORES, A DEMOLER SIN REEDIFICACION
- FA A DEMOLER, DENTRO DE UNIDADES DE EJECUCION A AREAS DE GESTION

----- POSICION APROXIMADA DE FORJADOS

-  SOLANAS
-  CUERPOS AÑADIDOS FUERA DE ORDENACION, A SUPRIMIR
-  FACHADAS DE PLANTAS CON COMPOSICION DE HUECOS O ACABADOS ESPECIALMENTE DISCORDANTES CON EL CARACTER HISTORICO DEL CASCO



AYUNTAMIENTO DE HUESCA



CENTRO HISTORICO DE HUESCA

PLAN ESPECIAL DE PROTECCION Y REFORMA INTERIOR DEL AREA DEL CIRCULO CATOLICO-ZARANDIA-LATRE

PLANOS DE NORMATIVA

N-2 CALIFICACION DE LA EDIFICACION EN ALZADO

MANZANA Nº 44878

E: 1/500

ARQUITECTO DIRECTOR : FRANCISCO POL MENDEZ

ARQUITECTOS : MARIA JOSE MARTIN DEL RIO • CARMEN MATESANZ DE FRUTOS

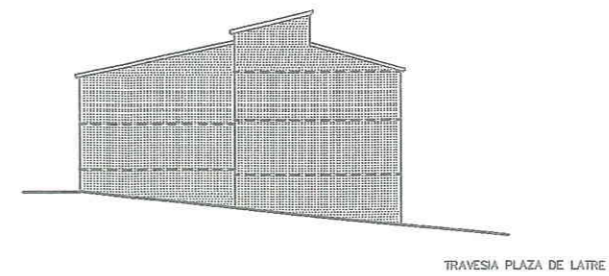
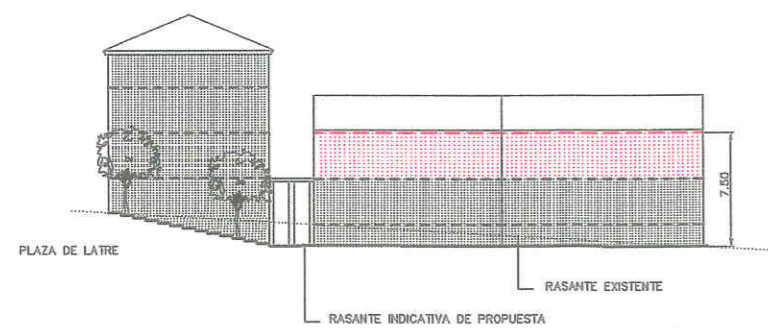
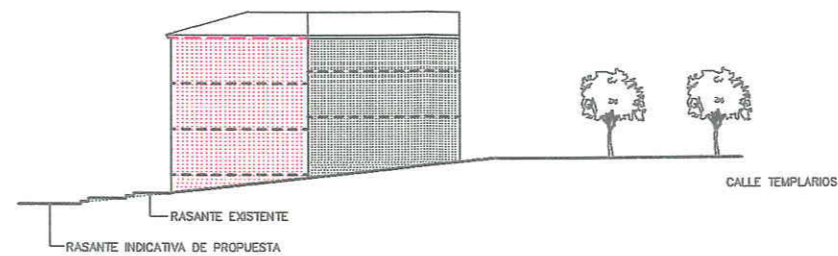
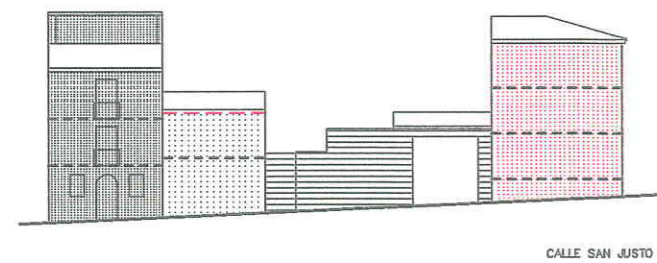
ADAPTACION Y REFUNDIDO PARA APROBACION PROVISIONAL.










OFICINA MUNICIPAL DEL PLAN GENERAL DE ORDENACION URBANA

ARQUITECTO DIRECTOR: JESUS RAMON TEJADA VILLAVARDE.

ARQUITECTO: PEDRO LAFUENTE LLES.

ABRIL 1.997

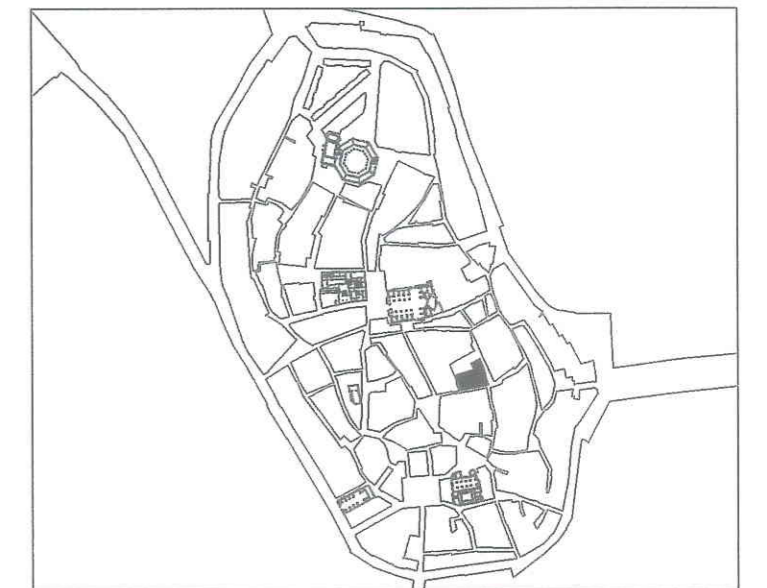


- POSICION INDICATIVA DE FORJADOS
-  POSIBLE U OBLIGADA CONSERVACION EN FUNCION DE SU CALIFICACION
-  POSIBLE U OBLIGADA SUSTITUCION EN FUNCION DE SU CALIFICACION
-  NUEVA EDIFICACION
-  ALTURA DE CORNISA OBLIGATORIA
-  ALTURA DE CORNISA INDICATIVA
-  CORNISA DE EDIFICACION EXISTENTE A CONSERVAR
-  SE IGUALARAN LAS ALTURAS DE CORNISA DE AMBOS EDIFICIOS
-  TAPIA
-  VERJA

Aprobado por el Ayuntamiento Pleno
en sesión de 30 Mayo 1997, Definitivamente
El Secretario,
[Signature]



AYUNTAMIENTO DE HUESCA

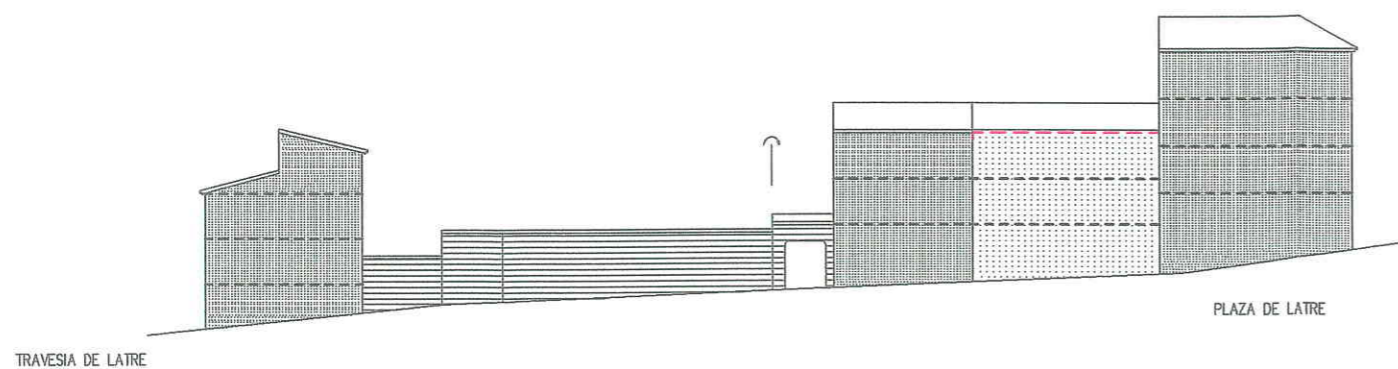


CENTRO HISTORICO DE HUESCA PLAN ESPECIAL DE PROTECCION Y REFORMA INTERIOR DEL AREA DEL CIRCULO CATOLICO-ZARANDIA-LATRE PLANOS DE NORMATIVA

ALTURAS DE LA EDIFICACION RESULTANTES, ALZADOS A CALLES
N-4A MANZANA N° 44878 E: 1/500

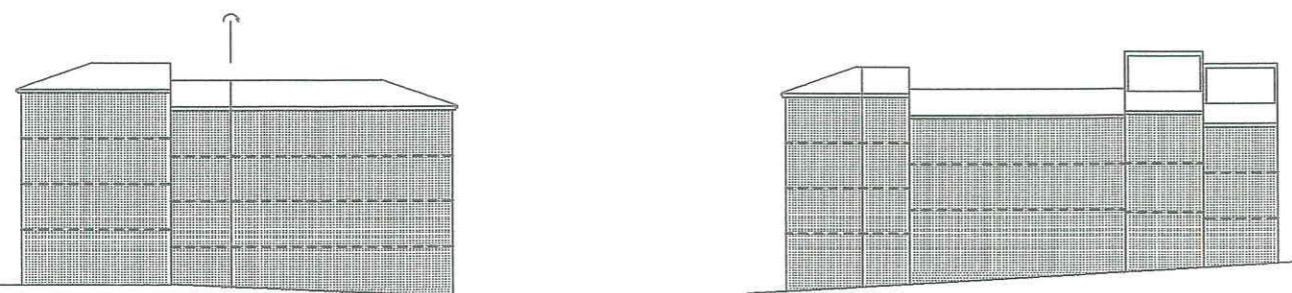
ARQUITECTO DIRECTOR : FRANCISCO POL MENDEZ
ARQUITECTOS : MARIA JOSE MARTIN DEL RIO • CARMEN MATESANZ DE FRUTOS

ADAPTACION Y REFUNDIDO PARA APROBACION PROVISIONAL.
OFICINA MUNICIPAL DEL PLAN GENERAL DE ORDENACION URBANA
ARQUITECTO DIRECTOR: JESUS RAMON TEJADA VILLAVERDE. ABRIL 1.997
ARQUITECTO: PEDRO LAFUENTE LLES.



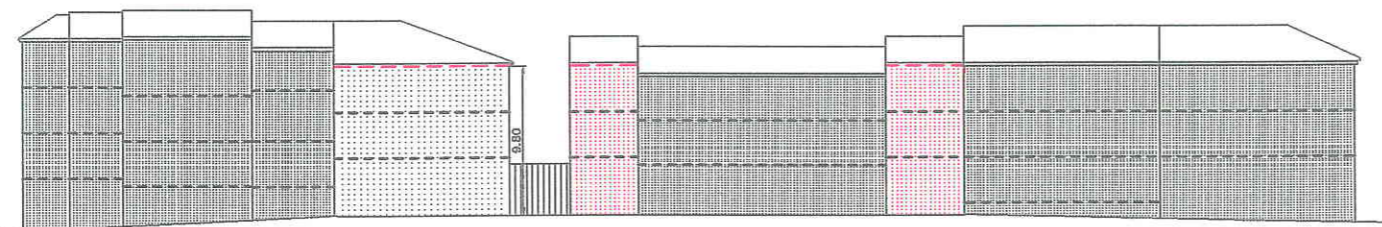
TRAVESIA DE LATRE

PLAZA DE LATRE

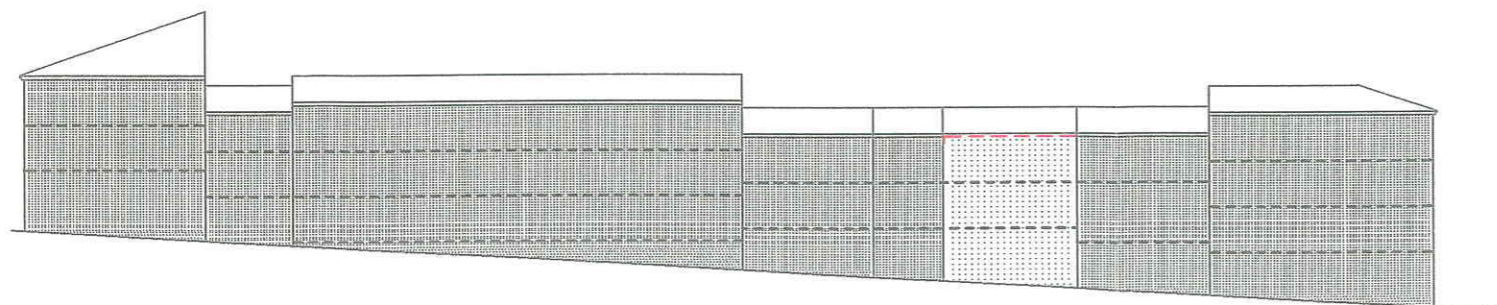


CALLE TEMPLARIOS

CALLE DE SAN JUSTO



CALLE DOÑA PETRONILA

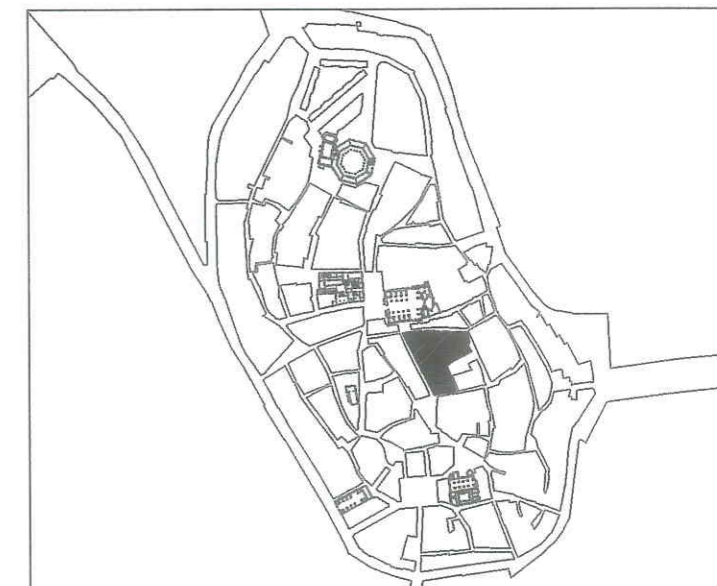


CALLE ALFONSO I DE ARAGON

- POSICION INDICATIVA DE FORJADOS
- [Pattern] POSIBLE U OBLIGADA CONSERVACION EN FUNCION DE SU CALIFICACION
- [Pattern] POSIBLE U OBLIGADA SUSTITUCION EN FUNCION DE SU CALIFICACION
- [Pattern] NUEVA EDIFICACION
- ALTURA DE CORNISA OBLIGATORIA
- - - ALTURA DE CORNISA INDICATIVA
- CORNISA DE EDIFICACION EXISTENTE A CONSERVAR
- SE IGUALARAN LAS ALTURAS DE CORNISA DE AMBOS EDIFICIOS
- [Pattern] TAPIA
- [Pattern] VERJA

Aprobado por el Ayuntamiento Pleno
 en sesión de 30 Mayo 1997, Delegado
 [Signature]

AYUNTAMIENTO DE HUESCA



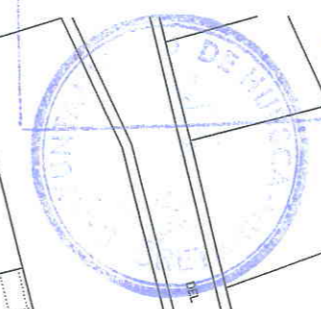
CENTRO HISTORICO DE HUESCA PLAN ESPECIAL DE PROTECCION Y REFORMA INTERIOR DEL AREA DEL CIRCULO CATOLICO-ZARANDIA-LATRE PLANOS DE NORMATIVA

N-4B ALTURAS DE LA EDIFICACION RESULTANTES, ALZADOS A CALLES
 MANZANA N° 43884 E: 1/500

ARQUITECTO DIRECTOR : FRANCISCO POL MENDEZ
 ARQUITECTOS : MARIA JOSE MARTIN DEL RIO • CARMEN MATEANZ DE FRUTOS

ADAPTACION Y REFUNDIDO PARA APROBACION PROVISIONAL.
 OFICINA MUNICIPAL DEL PLAN GENERAL DE ORDENACION URBANA
 ARQUITECTO DIRECTOR: JESUS RAMON TEJADA VILLAVEDE.
 ARQUITECTO: PEDRO LAFUENTE LLES. ABRIL 1.997

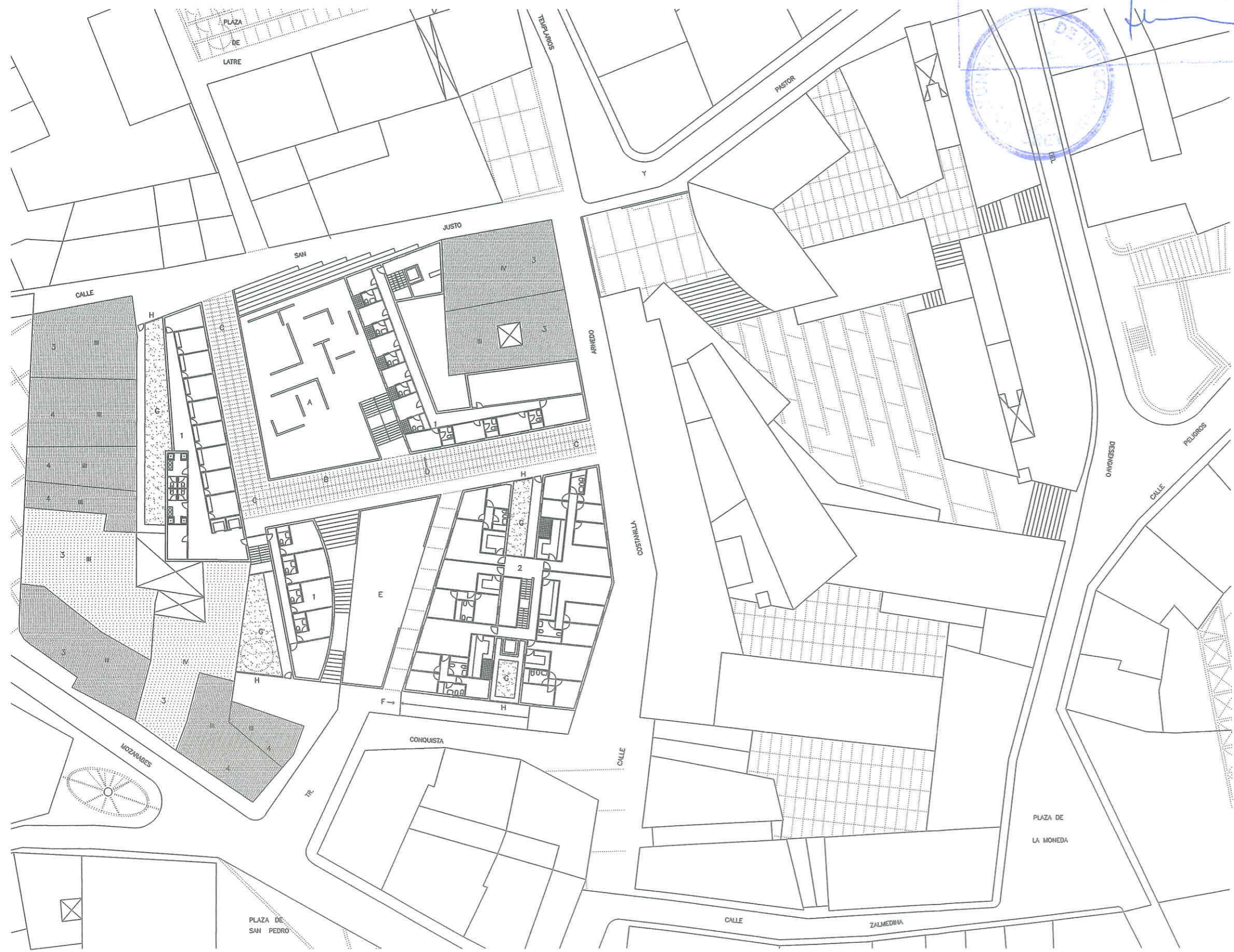
Aprobación en el sector de 30 Mayo 1997



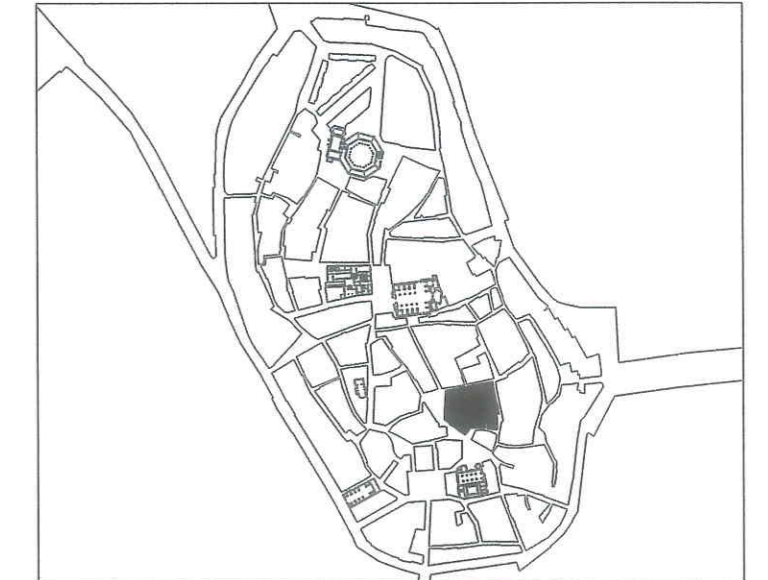
- NUEVAS EDIFICACIONES**
- 1.- EDIFICACIONES COLECTIVAS, HOTEL, TERCARIO O VIVIENDAS. SE REPRESENTA UNA SOLUCION TIPO DE RESIDENCIA DE ESTUDIANTES U HOTEL
 - 2.- VIVIENDAS
 - 3.- EDIFICIOS EXISTENTES QUE SE MANTIENEN, SIN PROTECCION
 - 4.- EDIFICIOS PROTEGIDOS

- ESPACIOS LIBRES**
- A.- PLAZA SOBRE EL ESPACIO ARQUEOLOGICO
SE FORMALIZAN EN EL PAVIMENTO LOS TRAZADOS DE LOS RESTOS ARQUEOLOGICOS EN EL SUBSUELO, CON SOLUCIONES A DEFINIR EN PROYECTO DE EJECUCION, CON CAMBIOS DE PAVIMENTO, HENDIDURAS O CONFIGURACION VOLUMETRICA
 - B.- CERRAMIENTO VERTICAL ACRIALAZADO, QUE PERMITE LA OBSERVACION DEL ESPACIO ARQUEOLOGICO EN EL SUBSUELO
 - C.- PAVIMENTACION SIGUIENDO EL TRAZADO DE LAS CALZADAS ROMANAS EN EL SUBSUELO
 - D.- ACCESO EN PLANTA BAJA AL ESPACIO ARQUEOLOGICO
 - E.- PLAZA SOBRE EL APARCAMIENTO SUBTERRANEO
 - F.- ACCESO AL APARCAMIENTO SUBTERRANEO
 - G.- ESPACIOS LIBRES PRIVADOS
 - H.- VERJA

- POSIBLE U OBLIGADA CONSERVACION EN FUNCION DE SU CALIFICACION
- POSIBLE U OBLIGADA SUSTITUCION EN FUNCION DE SU CALIFICACION



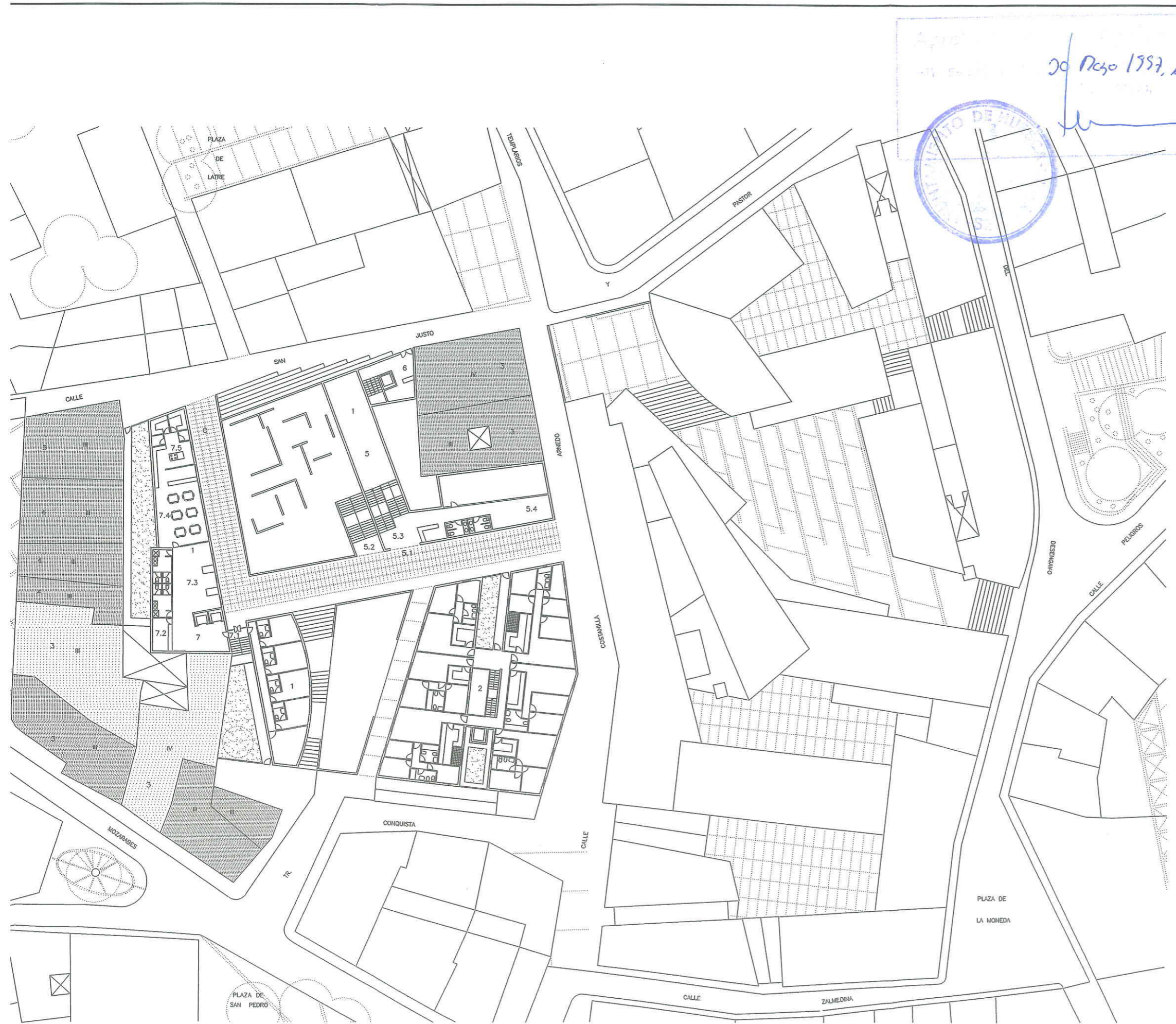
AYUNTAMIENTO DE HUESCA



CENTRO HISTORICO DE HUESCA
PLAN ESPECIAL DE PROTECCION Y REFORMA INTERIOR DEL AREA DEL CIRCULO CATOLICO-ZARANDIA-LATRE
 PLANOS DE IMAGEN FINAL INDICATIVA

IF1 PLANTA TIPO
 MANZANA N° 44876 E: 1/500

ARQUITECTO DIRECTOR : FRANCISCO POL MENDEZ
 ARQUITECTOS : MARIA JOSE MARTIN DEL RIO + CARMEN MATESANZ DE FRUTOS
 ADAPTACION Y REFUNDIDO PARA APROBACION PROVISIONAL.
 OFICINA MUNICIPAL DEL PLAN GENERAL DE ORDENACION URBANA
 ARQUITECTO DIRECTOR: JESUS RAMON TEJADA VILLAVERDE.
 ARQUITECTO: PEDRO LAFUENTE LLES. ABRIL 1.997



NUEVAS EDIFICACIONES

EDIFICACIONES COLECTIVAS, HOTEL, TERCARIO O VIVIENDAS.
SE REPRESENTA UNA SOLUCION TIPO DE RESIDENCIA DE ESTUDIANTES U HOTEL

- 2.- VIVIENDAS
- 3.- EDIFICIOS EXISTENTES QUE SE MANTIENEN, SIN PROTECCION
- 4.- EDIFICIOS PROTEGIDOS
- 5.- PLANTA BAJA DESTINADA A ESPACIO DE EXPOSICIONES O BIBLIOTECA HISTORICA, O A ESCUELA TALLER DE ARQUEOLOGIA
 - 5.1.- ACCESO
 - 5.2.- ESCALERAS A SOTANO ARQUEOLOGICO
 - 5.3.- ESCALERAS A PLANTA BAJA DE EXPOSICIONES
- 6.- ACCESO INDEPENDIENTE A PLANTAS SUPERIORES
- 7.- PLANTA BAJA DEL EDIFICIO, EN EL SUPUESTO DE USO COMO RESIDENCIA COLECTIVA
 - 7.1.- ACCESO
 - 7.2.- RECEPCION
 - 7.3.- ESTAR GENERAL
 - 7.4.- COMEDOR Y CAFETERIA
 - 7.5.- COCINAS

POSIBLE U OBLIGADA CONSERVACION EN FUNCION DE SU CALIFICACION
 POSIBLE U OBLIGADA SUSTITUCION EN FUNCION DE SU CALIFICACION

AYUNTAMIENTO DE HUESCA



CENTRO HISTORICO DE HUESCA
PLAN ESPECIAL DE PROTECCION Y REFORMA INTERIOR DEL AREA DEL CIRCULO CATOLICO-ZARANDIA-LATRE
 PLANOS DE IMAGEN FINAL INDICATIVA

IF2 PLANTA BAJA
 MANZANA N° 44876 E: 1/500

ARQUITECTO DIRECTOR : FRANCISCO POL MENDEZ
 ARQUITECTOS : MARIA JOSE MARTIN DEL RIO • CARMEN MATESANZ DE FRUTOS

ADAPTACION Y REFUNDIDO PARA APROBACION PROVISIONAL.
 OFICINA MUNICIPAL DEL PLAN GENERAL DE ORDENACION URBANA
 ARQUITECTO DIRECTOR: JESUS RAMON TEJADA VILLAVERDE. ABRIL 1.997
 ARQUITECTO: PEDRO LAFUENTE LLES.



ESPACIO ARQUEOLOGICO

1. RESTOS ARQUEOLOGICOS
 - 1A. CALZADA ROMANA
 - 1B. TEMPLO ROMANO
 - 1C. PAVIMENTOS MUSIVARIOS
 - 1D. PAVIMENTOS EN OPUS SIGNINUM
 - 1E. PAVIMENTO DE LADRILLO ROMBOIDAL
 - 1F. POZO ISLAMICO
 - 1G. ALJIBE ISLAMICO
 - 1H. ESTANCIA ISLAMICA
2. AREAS DE EXPOSICION
3. SALA DE CONFERENCIAS Y PROYECCIONES
4. SERVICIOS

APARCAMIENTO

- A. RAMPA DE ACCESO
 - B. POSIBLE CONEXION CON EL APARCAMIENTO DEL TEMPLO
- Nº DE PLAZAS POR PLANTA: 51 VEHICULOS

Aprobado por el Ayuntamiento de Huesca en sesión de 20 Mayo 1997, Definitivamente.

AYUNTAMIENTO DE HUESCA

AYUNTAMIENTO DE HUESCA



CENTRO HISTORICO DE HUESCA

PLAN ESPECIAL DE PROTECCION Y REFORMA INTERIOR DEL AREA DEL CIRCULO CATOLICO-ZARANDIA-LATRE

PLANOS DE IMAGEN FINAL INDICATIVA

IF3 ESPACIO ARQUEOLOGICO Y APARCAMIENTO, PLANTA SOTANO
 MANZANA Nº 44876 E: 1/250

ARQUITECTO DIRECTOR : FRANCISCO POL MENDEZ
 ARQUITECTOS : MARIA JOSE MARTIN DEL RIO • CARMEN MATESANZ DE FRUTOS

ADAPTACION Y REFUNDIDO PARA APROBACION PROVISIONAL.
 OFICINA MUNICIPAL DEL PLAN GENERAL DE ORDENACION URBANA
 ARQUITECTO DIRECTOR: JESUS RAMON TEJADA VILLAVERDE. ABRIL 1.997
 ARQUITECTO: PEDRO LAFUENTE LLES.